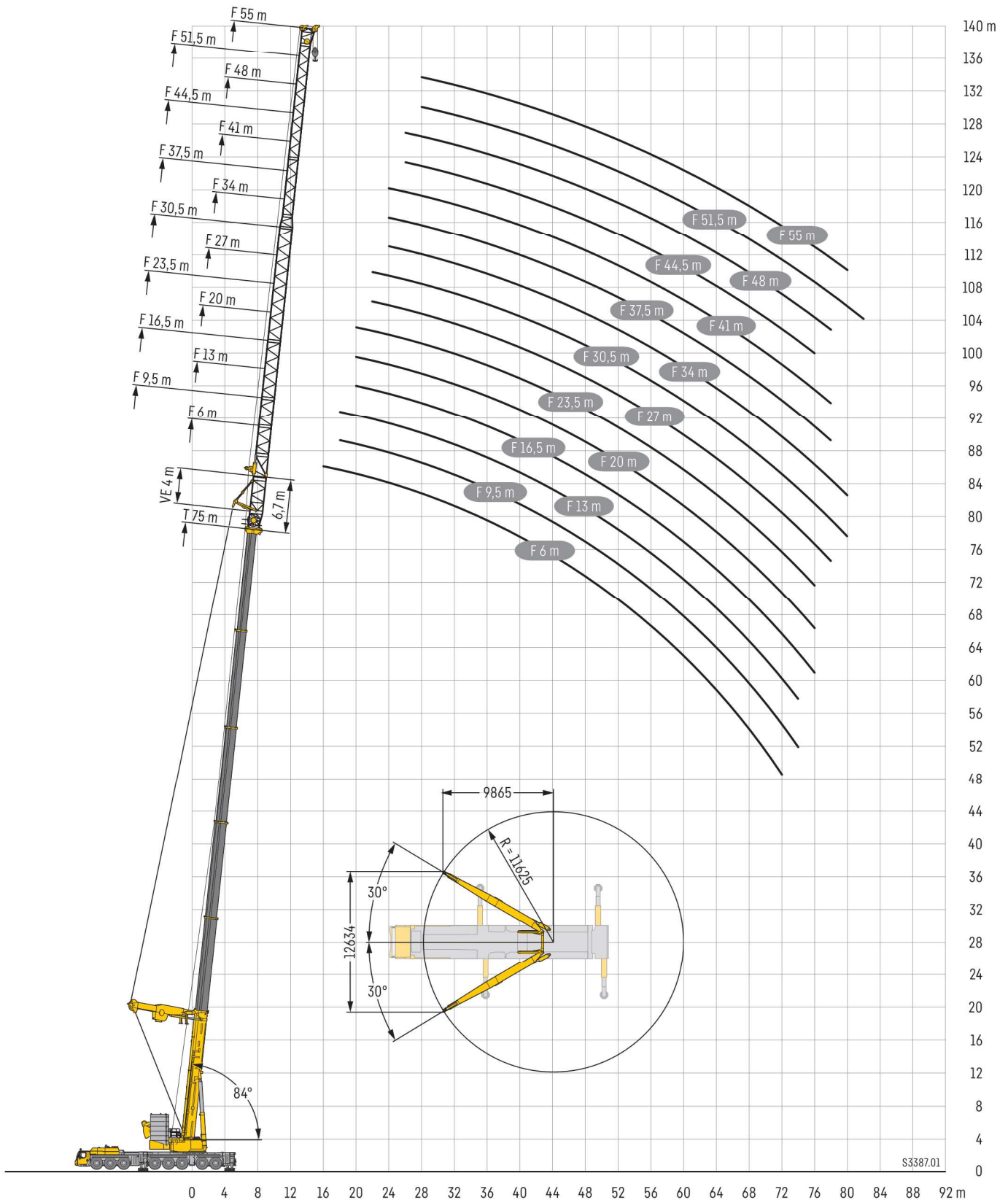


# Hubhöhen

# T5YVENZF

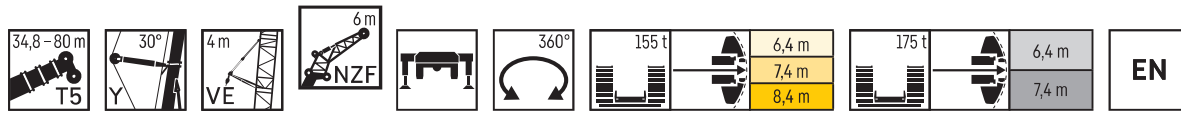
Lifting heights · Hauteurs de levage · Altezze di sollevamento · Alturas de elevación · Высота подъема



# Traglasten

# T5YVENZF 6 m

Lifting capacities • Forces de levage • Portate • Tablas de carga • Грузоподъемность



	34,8 m + 6,7 m*				40,5 m + 6,7 m*				46,3 m + 6,7 m*				52,2 m + 6,7 m*				57,6 m + 6,7 m*					
	0°	10°	20°	38°	0°	10°	20°	38°	0°	10°	20°	38°	0°	10°	20°	38°	0°	10°	20°	38°		
8	99,8																				8	
9	98,5	87,5			97,3																	9
10	97,1	84,7	68,7		97	86,7			91,7													10
11	95,9	81,9	67	51,7	96,1	84,8	68,6		92	86,7				85,3								11
12	94,7	79,1	65,3	50,7	95	82,3	67,1	50,8	92,2	84,8	68,5			85,7								12
14	91,5	73,9	62,6	48,9	92,8	77,3	64,3	49,2	92,5	80,4	65,8	50,5		85,8	81,4	67,2	50,6	74,9	74,3			14
16	87,3	70,3	60	47,3	89,5	73,1	62	47,7	91,2	75,9	63,5	49	84,9	78,4	64,8	49,4	70,3	70	66,1	50		16
18	81,4	66,8	57,5	45,8	85,9	70	59,7	46,4	88,7	72,6	61,4	47,7	84,9	74,8	62,9	48,1	66,3	65,9	64,1	48,8		18
20	75,7	63,6	55,7	44,5	81,6	66,8	57,3	45,2	81,6	69,7	59,4	46,5	79,6	72,1	61	47	62,6	62,3	61,8	47,7		20
22	71,4	60,9	53,6	43,3	74,4	64	55,5	44,1	73	66,9	57,3	45,3	71,4	69,5	58,9	46	59,1	58,9	58,6	46,7		22
24	67,5	58,1	51,2	42,3	66,7	61,5	53,3	43,1	65,6	64,1	55,8	44,3	64,5	65,3	56,9	45	56	55,8	55,5	45,7		24
26	62,4	56	49,2	41,5	60,1	59	51,2	42,2	59,2	60	54	43,4	58,4	59,1	55,1	44,1	52,2	52,5	52,7	44,9		26
28	56,4	53,8	47,3	40,7	54,3	55	49,4	41,5	53,7	54,4	52,1	42,6	53,1	53,7	53,4	43,3	47,6	48,3	48,8	44,1		28
30	51,2	51,2	45,6	40,1	49,2	49,9	47,6	40,8	48,8	49,5	49,8	41,9	48,4	49	49,5	42,6	43	43,6	44,3	43,1		30
32	46,2	46,8	44,1	39,7	44,7	45,3	45,5	40,2	44,5	45	45,6	41,2	44,2	44,8	45,2	42	38,8	39,4	40,1	41		32
34	41,5	42	42,3		40,6	41,1	41,5	39,8	40,5	41	41,5	40,6	40,3	40,9	41,3	40,9	35,1	35,6	36,3	37,1		34
36	37,5	37,9	38,3		36,5	37	37,4	37,8	36,9	37,4	37,8	38,4	36,9	37,4	37,8	38,5	31,7	32,3	32,8	33,6		36
38	34	34,3	34,6		33,2	33,6	34		30,7	34,1	34,5	35	33,8	34,2	34,6	35,2	28,7	29,3	29,8	30,4		38
40	30,8	31,1	31,3		30,1	30,5	30,8		30,6	31	31,3		31	31,4	31,7	32,2	26	26,5	27	27,6		40
42	27,8	28,1			27,2	27,5	27,8		28,1	28,4	28,7		28,4	28,8	29,1	29,5	23,6	24	24,4	25		42
44	25				24,4	24,7	25		25,4	25,8	26,1		26	26,3	26,6		21,2	21,7	22,1	22,6		44
46					22	22,2			23	23,3	23,5		23,9	24,2	24,4		19,1	19,5	19,9	20,3		46
48					19,7	19,9			20,8	21	21,2		21,7	22,1	22,3		17,3	17,6	17,9			48
50					17				18,7	18,9	19,1		19,7	20	20,2		15,4	15,7	16			50
52									16,9	17			17,8	18,1	18,3		13,5	13,9	14,1			52
54									15,1	15,3			16,1	16,3	16,5		11,8	12,1	12,4			54
56									11,9				14,6	14,7			10,3	10,5	10,7			56
58													13,1	13,2			8,8	9,1	9,2			58
60													11,7				7,5	7,7				60
62													7,9				6,2	6,4				62
64																	5,1	5,2				64
66																	4					66

\* Adapter - адаптер - piece d'adaptateur - adattatore - adaptador - адаптер

Maxtab\_t275\_507\_00001\_00\_000\_00003\_00\_000



	63,4 m + 6,7 m*				69,2 m + 6,7 m*				75 m + 6,7 m*				79 m + 6,7 m*				80 m + 6,7 m*					
	0°	10°	20°	38°	0°	10°	20°	38°	0°	10°	20°	38°	0°	10°	20°	38°	0°	10°	20°	38°		
14	74,2																					14
16	74,4	75,5	67		68,7	68,8			60,7													16
18	73,4	74,1	64,7	49,2	66,4	65,4	64,2	49,3	58,1	56,9	55,9			52,3	50,4				51,3	49,6		18
20	69,6	70	62,6	48,2	63	61,9	61,1	48,4	55,2	54,1	53,2	48,2		49,7	48,4	46,6			48,8	47,5	45,8	20
22	62,7	63,6	60,7	47,2	59,6	58,7	57,9	47,6	52,5	51,4	50,6	47,4	47,3	46,2	44,8	42,9	46,5	45,4	44	42,1		22
24	56,4	57,3	57,8	46,3	54,8	55,6	55	46,7	49,9	49	48,3	46,7	45,1	44,1	43,2	41,4	44,2	43,3	42,4	40,6		24
26	50,9	51,7	52,5	45,5	49,6	50,4	51,1	45,9	47,5	46,7	46	45,3	43	42,1	41,5	39,9	42,2	41,3	40,7	39,2		26
28	46,1	46,8	47,5	44,7	45	45,7	46,4	45,2	44,1	44,4	43,9	43,3	41	40,2	39,7	38,6	40,2	39,5	38,9	37,9		28
30	41,6	42,3	43	43,1	40,8	41,5	42,1	43,1	40,1	40,7	41,3	41,4	38,9	38,4	37,9	37,3	38,2	37,7	37,2	36,6		30
32	37,6	38,2	38,9	39,9	37	37,6	38,2	39,2	36,5	37,1	37,6	38,6	35,6	36,1	36,2	35,7	35,2	35,7	35,6	35,1		32
34	34	34,7	35,3	36,1	33,5	34,1	34,7	35,6	33,2	33,8	34,4	35,3	32,5	33,1	33,6	33,9	32,1	32,7	33,2	33,4		34
36	30,8	31,5	32	32,8	30,5	31,1	31,6	32,4	30,3	30,9	31,4	32,1	29,6	30,1	30,7	31,4	29,2	29,7	30,3	31,1		36
38	28	28,5	29	29,7	27,7	28,2	28,7	29,5	27,6	28,1	28,6	29,4	26,9	27,4	27,9	28,7	26,6	27,1	27,6	28,3		38
40	25,4	25,9	26,3	27	25,2	25,7	26,1	26,8	25,1	25,6	26,1	26,8	24,6	25,1	25,5	26,2	24,3	24,8	25,2	25,9		40
42	23	23,4	23,8	24,5	22,8	23,3	23,8	24,4	22,9	23,3	23,8	24,4	22,4	22,9	23,3	23,9	22,1	22,5	23	23,6		42
44	20,8	21,2	21,6	22,2	20,7	21,1	21,5	22,1	20,8	21,3	21,7	22,2	20,4	20,8	21,2	21,8	20,1	20,6	21	21,5		44
46	18,8	19,2	19,5	20	18,7	19,1	19,5	20	19	19,4	19,7	20,2	18,6	19	19,4	19,9	18,3	18,7	19,1	19,6		46
48	16,9	17,2	17,6	18	16,9	17,3	17,7	18,1	17,2	17,6	17,9	18,4	16,9	17,3	17,6	18,1	16,6	17	17,3	17,9		48
50	15,2	15,5	15,8	16,2	15,3	15,6	15,9	16,4	15,6	16	16,3	16,7	15,3	15,7	16	16,5	15,1	15,4	15,8	16,2		50
52	13,6	13,9	14,2		13,7	14,1	14,3	14,7	14,1	14,4	14,8	15,1	13,9	14,2	14,5	14,9	13,6	13,9	14,2	14,6		52
54	12	12,4	12,6		12,3	12,6	12,9	13,2	12,7	13	13,3	13,7	12,4	12,8	13,1	13,4	12,2	12,5	12,8	13,2		54
56	10,5	10,8	11		11	11,3	11,5		11,4	11,7	12	12,3	11,1	11,4	11,7	12	10,9	11,2	11,4	11,8		56
58	9	9,3	9,5		9,6	10	10,2		10,2	10,5	10,7	11	9,9	10,2	10,4	10,7	9,6	9,9	10,2	10,5		58
60	7,7	7,9	8,1		8,3	8,6	8,8		9	9,3	9,5		8,7	9	9,2	9,5	8,5	8,7	9	9,3		60
62	6,4	6,7	6,8		7,1	7,3	7,5		7,9	8,1	8,3		7,6	7,9	8,1		7,4	7,6	7,9			62
64	5,3	5,5	5,6		5,9	6,1	6,3		6,8	7	7,2		6,6	6,9	7,1		6,4	6,6	6,8			64
66	4,2	4,4			4,8	5	5,2		5,7	5,9	6,1		5,7	5,9	6,1		5,4	5,7	5,8			66
68	3,2	3,3			3,8	4	4,1		4,7	4,9	5		4,8	5	5,1		4,5	4,7	4,9			68
70	2,2	2,4			2,6	3			3,7	3,9	4		3,8	4	4,2		3,6	3,8	4			70
72									2,8	3	3,1		2,9	3,1	3,3		2,8	3	3,1			72
74										2,1	2,2				2,3	2,4						74

\* Adapter - адаптер - piece d'adaptateur - adattatore - adaptador - адаптер

Maxtab\_t275\_507\_00001\_00\_000\_00003\_00\_000

# Traglasten

# T5YVENZF 9,5 m

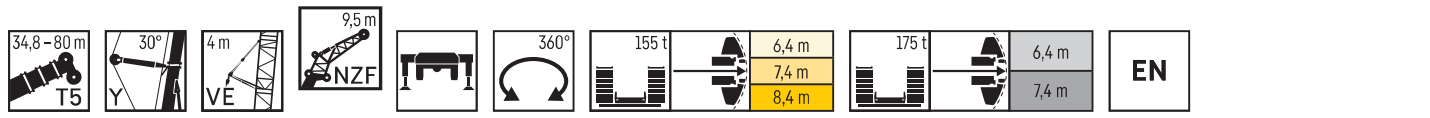
Lifting capacities • Forces de levage • Portate • Tablas de carga • Грузоподъемность



	34,8 m + 6,7 m*				40,5 m + 6,7 m*				46,3 m + 6,7 m*				52,2 m + 6,7 m*				57,6 m + 6,7 m*					
	0°	10°	20°	38°	0°	10°	20°	38°	0°	10°	20°	38°	0°	10°	20°	38°	0°	10°	20°	38°		
9	94,1				91,7																9	
10	94,2				91,8																	10
11	93,8	74,4			91,8	73,9																11
12	91,5	71,6	57,3		90,8	71,5																12
14	85,8	66,6	54,2	40,4	86,5	67,1	54,3															14
16	79,3	62,2	51,4	39	81	63,1	51,7	39,2														16
18	73,1	58,5	48,8	37,8	75,2	59,6	49,5	38	78,3	61,3	50,6	38,7	77,6	62	50,9	39	64,1	62,3	51			18
20	67,9	55,2	46,4	36,7	70,1	56,5	47,5	37	73,3	58,3	48,6	37,7	73,3	59,2	49,1	38,1	60,5	59,7	49,4	38,3		20
22	63,3	52,2	44,3	35,7	65,7	53,7	45,6	36,1	68,9	55,5	46,8	36,8	69,3	56,6	47,4	37,2	57,2	56,9	47,8	37,5		22
24	59,1	49,5	42,4	34,8	61,8	51,2	43,7	35,2	64,7	53,1	45,2	35,9	63,6	54,3	45,9	36,4	54,2	53,8	46,3	36,7		24
26	55,5	47	40,7	34	58,2	48,8	42,1	34,5	58,8	50,8	43,6	35,1	57,7	52,1	44,4	35,7	51,2	51,1	44,9	36		26
28	52,2	44,6	39,1	33,3	54,2	46,7	40,5	33,8	53,4	48,7	42,2	34,4	52,5	49,6	43,1	35	47,1	47,9	43,7	35,3		28
30	49,3	42,5	37,7	32,7	49,5	44,8	39,1	33,2	48,7	46,8	40,8	33,8	48	47,6	41,9	34,3	42,6	43,8	42,5	34,7		30
32	46,5	40,6	36,5	32,2	45	42,9	37,9	32,6	44,4	44,6	39,5	33,2	43,9	44,8	40,7	33,7	38,6	39,6	40,2	34,1		32
34	42,7	39	35,3	31,8	41	41,2	36,7	32,1	40,5	41,3	38,3	32,7	40,2	41	39,4	33,2	35	35,9	36,9	33,6		34
36	38,5	37,5	34,4		37,4	38,1	35,7	31,8	37	37,8	37,1	32,3	36,8	37,5	37,7	32,8	31,8	32,6	33,5	33,1		36
38	35,1	35,7	33,5		33,8	34,6	34,6	31,5	33,9	34,5	35,2	31,9	33,7	34,4	35,1	32,3	28,8	29,6	30,4	31,4		38
40	31,9	32,5	32,5		31	31,6	32,1		31	31,7	32,5	31,6	31	31,6	32,3	32	26,2	26,9	27,6	28,7		40
42	29,1	29,6	29,9		28,2	28,8	29,3		28,3	28,9	29,4	30,1	28,5	29,1	29,7	30,4	23,7	24,5	25,1	26,1		42
44	26,4	26,8			25,6	26,1	26,5		26	26,5	27		26,2	26,8	27,3	28	21,5	22,2	22,8	23,7		44
46	23,9	24,2			23,1	23,6	23,9		23,7	24,3	24,7		24	24,6	25	25,6	19,5	20,1	20,7	21,5		46
48	20,4				20,9	21,3	21,5		21,5	22	22,4		22,1	22,6	23		17,5	18,1	18,7	19,3		48
50					18,8	19,1			19,5	19,9	20,3		20,3	20,8	21,1		15,8	16,4	16,8	17,4		50
52					16,9	17,2			17,7	18	18,3		18,4	18,9	19,2		14,2	14,7	15,1			52
54					12,6				15,9	16,3			16,7	17,1	17,4		12,5	13	13,5			54
56									14,4	14,6			15,2	15,5	15,8		11	11,4	11,8			56
58									12,9				13,7	14	14,2		9,5	9,9	10,3			58
60									7,9				12,3	12,6			8,2	8,6	8,8			60
62													11,1	11,3			6,9	7,3	7,5			62
64													9,9				5,8	6,1				64
66																	4,7	4,9				66
68																	3,7	3,9				68

\* Adapter - adapter - piece d'adaptateur - adattatore - adaptador - aġanrep

Maxtab\_t275\_507\_00101\_00\_000\_00103\_00\_000



	63,4 m + 6,7 m*				69,2 m + 6,7 m*				75 m + 6,7 m*				79 m + 6,7 m*				80 m + 6,7 m*					
	0°	10°	20°	38°	0°	10°	20°	38°	0°	10°	20°	38°	0°	10°	20°	38°	0°	10°	20°	38°		
16	70,2	65,1			63,9																	16
18	70,1	62,5	51,3		61,5	60																18
20	66,8	60,1	49,8	38,7	58,3	56,9	49															20
22	61,8	57,9	48,3	38	55,3	54	47,6	37,8	48,3	46,9	44,9	37,7	45,3	42,5	40,8	38,9	44,5	41,8				22
24	55,7	55,6	46,9	37,2	52,4	51,3	46,4	37,2	46	44,7	43,1	37,1	41,5	39,2	37,5	35,5	40,7	39,5	36,8	34,8		24
26	50,4	51,6	45,6	36,5	48,8	48,8	45,2	36,5	43,8	42,7	41,5	36,4	39,6	37,8	36,1	34,2	38,9	37,1	35,5	33,6		26
28	45,7	46,9	44,4	35,9	44,3	45,4	44,1	35,9	41,7	40,7	39,9	35,9	37,8	36,4	34,8	33,1	37,1	35,8	34,2	32,5		28
30	41,4	42,6	43,1	35,2	40,2	41,2	42,3	35,3	39,4	38,9	38,2	35,4	36,1	35,1	33,6	32	35,5	34,5	33	31,4		30
32	37,6	38,6	39,6	34,7	36,5	37,6	38,5	34,7	36	36,8	36,5	34,8	34,5	33,7	32,5	31	33,9	33,1	32	30,5		32
34	34,1	35	36	34,2	33,2	34,1	35,1	34,2	32,8	33,7	34,4	34,1	32,2	32,3	31,3	30,1	31,8	31,7	30,8	29,6		34
36	31	31,8	32,7	33,1	30,2	31,1	32	32,7	30	30,7	31,6	32,7	29,4	30	30	29,2	29	29,7	29,6	28,7		36
38	28,1	29	29,7	31	27,5	28,4	29,1	30,4	27,3	28,1	28,9	30,1	26,9	27,6	28,1	28,1	26,5	27,3	27,7	27,6		38
40	25,5	26,4	27,1	28,2	25	25,8	26,5	27,7	24,9	25,7	26,4	27,5	24,6	25,3	26	26,8	24,2	25	25,7	26,3		40
42	23,2	24	24,6	25,6	22,8	23,5	24,2	25,2	22,7	23,4	24,1	25,1	22,4	23,1	23,8	24,8	22,1	22,8	23,5	24,5		42
44	21,1	21,8	22,4	23,3	20,6	21,3	22	23	20,7	21,4	22	22,9	20,5	21,1	21,8	22,7	20,2	20,8	21,5	22,4		44
46	19,1	19,7	20,3	21,1	18,7	19,4	20	20,8	18,8	19,5	20,1	21	18,7	19,3	19,9	20,8	18,4	19	19,6	20,5		46
48	17,2	17,8	18,4	19,2	17	17,6	18,1	18,9	17,2	17,8	18,3	19,1	17	17,6	18,2	19	16,7	17,4	17,9	18,7		48
50	15,5	16,1	16,6	17,3	15,3	15,9	16,4	17,2	15,6	16,1	16,7	17,4	15,5	16	16,5	17,3	15,2	15,8	16,3	17,1		50
52	14	14,5	15	15,6	13,8	14,4	14,8	15,5	14,1	14,6	15,1	15,8	14	14,5	15,1	15,7	13,7	14,3	14,8	15,5		52
54	12,5	13	13,4		12,4	12,9	13,4	14	12,7	13,2	13,7	14,3	12,6	13,2	13,6	14,3	12,3	12,9	13,4	14		54
56	11,1	11,6	12		11,1	11,6	12	12,5	11,5	11,9	12,3	12,9	11,3	11,8	12,3	12,9	11,1	11,6	12	12,6		56
58	9,7	10,2	10,6		9,9	10,3	10,7		10,2	10,7	11,1	11,6	10,1	10,6	11	11,6	9,9	10,3	10,7	11,3		58
60	8,4	8,8	9,2		8,7	9,1	9,5		9,1	9,5	9,9	10,4	9	9,4	9,8	10,3	8,7	9,1	9,6	10		60
62	7,1	7,5	7,8		7,5	7,9	8,3		8	8,4	8,8		7,9	8,3	8,7	9,1	7,6	8,1	8,4	8,9		62
64	6	6,3	6,6		6,4	6,8	7,1		7	7,4	7,7		6,9	7,3	7,6	8	6,6	7	7,4	7,8		64
66	4,9	5,2	5,4		5,3	5,6	5,9		6	6,4	6,7		5,9	6,3	6,6		5,7	6,1	6,4			66
68	3,9	4,1	4,3		4,3	4,6	4,9		5	5,4	5,7		5	5,4	5,7		4,8	5,1	5,4			68
70	2,9	3,2			3,3	3,6	3,8		4,1	4,4	4,7		4,2	4,5	4,8		4	4,3	4,6			70
72	2	2,2			2,4	2,7	2,9		3,2	3,5	3,7		3,4	3,7	3,9		3,2	3,5	3,7			72
74						1,8			2,3	2,6	2,8		2,5	2,8	3,1			2,7	2,9			74
76											1,9				2,2							76

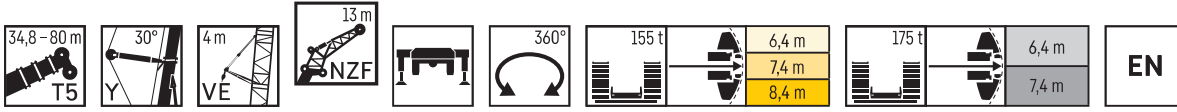
\* Adapter - adapter - piece d'adaptateur - adattatore - adaptador - aġanrep

Maxtab\_t275\_507\_00101\_00\_000\_00103\_00\_000

# Traglasten

# T5YVENZF 13 m

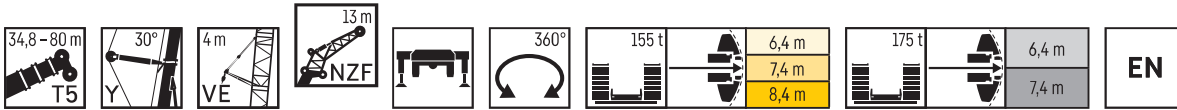
Lifting capacities • Forces de levage • Portate • Tablas de carga • Грузоподъемность



	34,8 m + 6,7 m*				40,5 m + 6,7 m*				46,3 m + 6,7 m*				52,2 m + 6,7 m*				57,6 m + 6,7 m*				
	0°	10°	20°	38°	0°	10°	20°	38°	0°	10°	20°	38°	0°	10°	20°	38°	0°	10°	20°	38°	
10	77,5																				10
11	74,8				74,3																11
12	72,3	59,2			72,1					73,2											12
14	67,6	56,2	46,9		67,9	56,1				69,1	56,7					69,3					14
16	63,5	53,5	45		64,3	53,7	45,2			65,6	54,4	45,8				66	54,6				16
18	60	51,1	43,2	31,4	60,9	51,5	43,6	31,4		62,4	52,4	44,3				63	52,7	44,4			18
20	56,8	48,9	41,5	30,6	57,9	49,5	42,1	30,7		59,5	50,4	42,8	31			60,3	50,9	43,1	31,3		20
22	54	46,9	40	29,9	55,3	47,7	40,6	30		56,9	48,7	41,4	30,4			57,9	49,2	41,9	30,7		22
24	51,5	44,9	38,6	29,3	52,8	46	39,3	29,4		54,5	47	40,2	29,8			55,6	47,6	40,8	30,1		24
26	49,1	43,2	37,4	28,7	50,6	44,4	38,1	28,9		52,4	45,5	39	29,2			52,9	46,1	39,7	29,6		26
28	47	41,5	36,2	28,2	48,6	42,8	37	28,5		50,4	44,1	37,9	28,7			50,7	44,8	38,6	29,1		28
30	45	40	35,2	27,8	46,7	41,3	36	28		48	42,7	36,9	28,3			47,7	43,5	37,7	28,6		30
32	43	38,7	34,3	27,4	45	40	35,1	27,6		44,4	41,4	36	27,9			43,7	42	36,8	28,2		32
34	41,4	37,5	33,5	27,1	41,2	38,8	34,3	27,3		40,6	40,2	35,1	27,5			40	40,6	35,9	27,9		34
36	39,3	36,4	32,8	27	37,7	37,6	33,5	27,1		37,2	38,1	34,3	27,2			36,7	37,8	35	27,5		36
38	35,8	35,3	32,1	26,9	34,5	35,5	32,8	26,9		34,1	35	33,6	27			33,8	34,7	34,2	27,3		38
40	32,9	33,7	31,6		31,5	32,4	32,2	26,8		31,3	32,2	32,7	26,8			31,1	31,9	32,8	27		40
42	30,1	30,8	30,9		28,9	29,6	30,3	26,7		28,7	29,5	30,3	26,7			28,6	29,4	30,2	26,9		42
44	27,5	28,1	28,6		26,5	27,2	27,9			26,3	27,1	27,8	26,5			26,4	27,1	27,9	26,7		44
46	25	25,5	26		24	24,7	25,3			24,2	24,9	25,5	26			24,3	25	25,7	26,2		46
48	22,7	23,2			21,8	22,4	22,9			22,2	22,9	23,5				22,3	23,1	23,6	24,5		48
50	20,7	21			19,8	20,3	20,7			20,3	20,9	21,4				20,6	21,2	21,8	22,5		50
52	15,2				17,9	18,4	18,7			18,4	19	19,4				19	19,6	20			52
54					16,2	16,5				16,7	17,2	17,6				17,4	17,9	18,4			54
56					14,6					15,1	15,5	15,9				15,8	16,3	16,7			56
58										13,6	14					14,3	14,8	15,1			58
60										12,3	12,6					13	13,4	13,7			60
62										10,9						11,7	12	12,3			62
64																10,5	10,8				64
66																9,4	9,7				66
68																7,6					68
70																					70

\* Adapter • adapter • piece d'adaptateur • adattatore • adaptador • адаптер

Maxtab\_t\_275\_507\_00201\_00\_000\_00203\_00\_000



	63,4 m + 6,7 m*				69,2 m + 6,7 m*				75 m + 6,7 m*				79 m + 6,7 m*				80 m + 6,7 m*					
	0°	10°	20°	38°	0°	10°	20°	38°	0°	10°	20°	38°	0°	10°	20°	38°	0°	10°	20°	38°		
16	64,9																					16
18	62,5	52,3			57,1					49												18
20	60,2	50,7	42,9		54,1	49,8				46,7	43,5											20
22	58,1	49,2	41,8	30,8	51,4	48,5	41,5			44,5	41,7	39,4										22
24	54,8	47,7	40,9	30,2	48,8	47,2	40,6	30,4		42,4	40,1	37,9										24
26	49,6	46,4	39,9	29,7	46,4	45,2	39,8	29,9		40,4	38,6	36,5	29,6									26
28	45,1	45,2	39,1	29,3	43,8	43,1	39	29,5		38,5	37,1	35,2	29,2									28
30	41	42,4	38,3	28,9	39,8	41	38,3	29,1		36,7	35,7	34	28,9									30
32	37,2	38,6	37,5	28,5	36,3	37,6	37,5	28,7		34,9	34,1	32,8	28,5									32
34	33,7	35,1	35,7	28,1	33,1	34,3	35,5	28,4		32,3	32,7	31,7	28,2									34
36	30,8	31,9	33,1	27,8	30,1	31,3	32,5	28		29,5	30,6	30,6	27,9									36
38	28	29,1	30,2	27,5	27,5	28,6	29,6	27,8		27	28	28,8	27,6									38
40	25,5	26,5	27,5	27,2	25,1	26,1	27,1	27,4		24,6	25,6	26,6	26,8									40
42	23,2	24,2	25,1	26,2	22,9	23,9	24,8	26		22,4	23,4	24,3	25,8									42
44	21,1	22	22,9	24,2	20,8	21,7	22,6	24		20,5	21,4	22,3	23,6									44
46	19,2	20	20,8	22,1	18,9	19,8	20,6	21,9		18,7	19,5	20,3	21,6									46
48	17,3	18,2	18,9	20,1	17,2	18	18,7	19,9		17	17,8	18,6	19,7									48
50	15,7	16,4	17,1	18,2	15,6	16,3	17,1	18,1		15,5	16,2	17	18									50
52	14,1	14,8	15,5	16,4	14,1	14,8	15,5	16,4		14,1	14,8	15,4	16,4									52
54	12,7	13,4	14	14,8	12,7	13,4	14	14,9		12,7	13,4	14	14,9									54
56	11,4	12	12,6	13,3	11,4	12	12,6	13,4		11,4	12,1	12,7	13,5									56
58	10,1	10,7	11,2		10,2	10,8	11,3	12,1		10,2	10,9	11,4	12,2									58
60	8,9	9,5	10		9	9,6	10,1	10,8		9,1	9,7	10,2	11									60
62	7,6	8,2	8,7		8	8,5	9			8	8,6	9,1	9,8									62
64	6,5	7	7,4		6,9	7,4	7,9			7	7,6	8	8,6									64
66	5,4	5,8	6,2		5,8	6,4	6,8			6,1	6,6	7										66
68	4,3	4,8	5,1		4,8	5,3	5,7			5,2	5,7	6,1										68
70	3,4	3,8	4,1		3,8	4,3	4,6			4,3	4,8	5,1										70
72	2,5	2,8			2,9	3,3	3,7			3,5	3,9	4,3										72
74	1,6	1,9			2	2,5	2,7			2,6	3	3,4										74
76												2,5										76

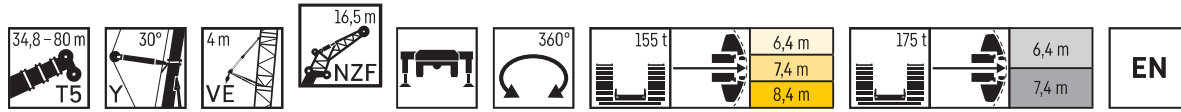
\* Adapter • adapter • piece d'adaptateur • adattatore • adaptador • адаптер

Maxtab\_t\_275\_507\_00201\_00\_000\_00203\_00\_000

# Traglasten

# T5YVENZF 16,5 m

Lifting capacities • Forces de levage • Portate • Tablas de carga • Грузоподъемность



	34,8 m + 6,7 m*				40,5 m + 6,7 m*				46,3 m + 6,7 m*				52,2 m + 6,7 m*				57,6 m + 6,7 m*							
	0°	10°	20°	38°	0°	10°	20°	38°	0°	10°	20°	38°	0°	10°	20°	38°	0°	10°	20°	38°				
10	61,7																				10			
11	58,7				57,6																	11		
12	55,8				55,2																	12		
14	50,8	38,6			50,9	38,3									52,8							14		
16	46,6	36,1	29,4		47,2	36,1	29,3								49,3	37,1				49,5		16		
18	42,9	33,9	28		43,8	34,2	28,1								46,2	35,3				46,5	35,4	18		
20	39,7	31,9	26,6	20,1	40,9	32,4	26,9	20,3							43,4	33,7	27,5			43,9	33,9	27,6	20	
22	37	30,1	25,3	19,4	38,3	30,8	25,8	19,7							40,9	32,1	26,5	20		41,6	32,5	26,7	22	
24	34,6	28,6	24,1	18,8	36	29,3	24,7	19,1							38,6	30,8	25,6	19,5		39,4	31,1	25,8	19,6	24
26	32,5	27,1	23	18,3	33,9	28	23,7	18,6							36,6	29,5	24,8	19		37,5	29,9	25	19,2	26
28	30,5	25,8	22	17,8	32,1	26,8	22,8	18,1							34,8	28,3	24	18,6		35,7	28,7	24,2	18,8	28
30	28,8	24,4	21,1	17,4	30,4	25,6	21,9	17,7							32,2	26,7	22,9	18,1		33,2	27,2	23,5	18,2	30
32	27,3	23,3	20,3	17	28,9	24,5	21,1	17,3							30,6	25,7	22	17,7		31,6	26,2	22,5	17,8	32
34	25,8	22,2	19,6	16,6	27,4	23,5	20,4	17							29,1	24,7	21,3	17,4		30,2	25,3	21,8	17,5	34
36	24,4	21,2	18,9	16,3	26,2	22,5	19,7	16,7							27,8	23,8	20,6	17		28,9	24,4	21,2	17,2	36
38	23,1	20,3	18,3	16,1	25	21,6	19,1	16,4							26,6	22,9	20	16,7		27,7	23,6	20,5	16,9	38
40	22	19,5	17,7	15,8	23,9	20,8	18,5	16,2							25,5	22,1	19,4	16,4		26,6	22,9	20	16,6	40
42	20,9	18,8	17,2	15,7	22,8	20	18	16							24,5	21,3	18,8	16,2		25,6	22,1	19,4	16,4	42
44	19,9	18,1	16,8		21,7	19,3	17,6	15,8							23,5	20,5	18,3	16		24,5	21,5	18,9	16,1	44
46	19,1	17,5	16,4		20,8	18,7	17,1	15,7							22,6	19,9	17,9	15,8		23,6	20,8	18,4	16	46
48	18,3	17	16,1		20	18,1	16,8								21,7	19,2	17,4	15,7		22,6	20,1	18	15,8	48
50	17,6	16,5	15,9		19,2	17,5	16,4								20,8	18,6	17,1	15,6		21,1	19,4	17,6	15,7	50
52	16,9	16,2			18,5	17,1	16,2								19,4	18,1	16,7			19,4	18,9	17,2	15,6	52
54	16,4				17,3	16,7	16								17,7	17,6	16,4			17,9	18,4	16,9	15,6	54
56					15,7	16,2									16,1	16,7	16,2			16,5	17,2	16,6		56
58					14,2	14,6									14,6	15,1	15,5			15,1	15,7	16		58
60					12,3										13,2	13,7	14,1			13,7	14,3	14,7		60
62															11,9	12,3				12,4	12,9	13,3		62
64															10,8	11,1				11,2	11,7	12		64
66															8,4					10,1	10,5			66
68																				9,1	9,4			68
70																				8,1				70
72																				5,2				72
74																					2,4	2,8		74

\* Adapter · adaptateur · piece d'adaptateur · adattatore · adaptador · адаптер

Maxtab\_t275\_507\_00301\_00\_000\_00303\_00\_000



	63,4 m + 6,7 m*				69,2 m + 6,7 m*				75 m + 6,7 m*				79 m + 6,7 m*				80 m + 6,7 m*								
	0°	10°	20°	38°	0°	10°	20°	38°	0°	10°	20°	38°	0°	10°	20°	38°	0°	10°	20°	38°					
16	49,3																							16	
18	46,6				45,7																				18
20	44,2	34			43,6	33,8																			20
22	42	32,6	26,7		41,6	32,6	26,7																		22
24	39,9	31,4	25,9		39,7	31,4	26																		24
26	38	30,2	25,1	19,3	38	30,3	25,3	19,5																	26
28	36,3	29,1	24,4	18,9	36,5	29,3	24,6	19,2																	28
30	34,8	28,1	23,7	18,5	35	28,4	24	18,8																	30
32	33,4	27,2	23,1	18,2	33,7	27,5	23,4	18,5																	32
34	32	26,3	22,5	17,9	32,3	26,7	22,8	18,1																	34
36	30,4	25,5	21,9	17,6	30,3	25,9	22,3	17,8																	36
38	28,1	24,7	21,4	17,3	27,6	25,2	21,8	17,6																	38
40	25,8	24	20,9	17	25,3	24,5	21,3	17,3																	40
42	23,5	23,3	20,4	16,7	23,1	23,6	20,8	17,1																	42
44	21,5	22,3	20	16,5	21,1	22,3	20,4	16,8																	44
46	19,5	20,6	19,5	16,3	19,2	20,3	20	16,6																	46
48	17,8	18,8	19	16,1	17,5	18,6	19,5	16,4																	48
50	16,1	17,1	17,9	15,9	16	16,9	17,8	16,2																	50
52	14,6	15,5	16,3	15,8	14,5	15,4	16,3	16,1																	52
54	13,2	14	14,8	15,4	13,1	14	14,8	15,6																	54
56	11,9	12,7	13,4	14,4	11,9	12,7	13,4	14,5																	56
58	10,6	11,4	12,1	13	10,7	11,4	12,1	13,1																	58
60	9,5	10,2	10,8	11,7	9,5	10,3	10,9	11,8																	60
62	8,4	9,1	9,7		8,5	9,2	9,8	10,6																	62
64	7,2	7,9	8,5		7,5	8,1	8,7	9,4																	64
66	6,1	6,8	7,3		6,5	7,1	7,7																		66
68	5,1	5,7	6,2		5,5	6,1	6,7																		68
70	4,1	4,7	5,1		4,5	5,1	5,6																		70
72	3,2	3,7	4,1		3,6	4,2	4,6																		72
74	2,4	2,8	3,2		2,8	3,3	3,7																		74
76		2			2	2,4	2,8																		76
78							1,9																		78

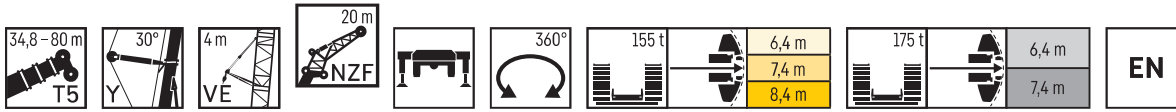
\* Adapter · adaptateur · piece d'adaptateur · adattatore · adaptador · адаптер

Maxtab\_t275\_507\_00301\_00\_000\_00303\_00\_000

# Traglasten

# T5YVENZF 20 m

Lifting capacities • Forces de levage • Portate • Tablas de carga • Грузоподъемность



	34,8 m + 6,7 m*				40,5 m + 6,7 m*				46,3 m + 6,7 m*				52,2 m + 6,7 m*				57,6 m + 6,7 m*					
	NZF 20 m																					
	0°	10°	20°	38°	0°	10°	20°	38°	0°	10°	20°	38°	0°	10°	20°	38°	0°	10°	20°	38°		
11	51,7				50,4																11	
12	49,9				48,9																	12
14	46,5	37,7			46				47,7					47,2								14
16	43,5	35,8			43,4	35,4			45,1	36				44,9					44,8			16
18	40,8	34	28,8		41	33,9	28,4		42,6	34,9				42,7	34,6				42,7			18
20	38,5	32,3	27,5		38,9	32,4	27,3		40,4	33,4	28,1			40,6	33,4				40,8	33,4		20
22	36,3	30,9	26,2		36,9	31,1	26,2		38,4	32	27			38,7	32,1	26,9			39	32,2	26,9	22
24	34,4	29,4	25	19,5	35,1	29,7	25,3	19	36,6	30,8	26	19,5		37	31	26			37,4	31,1	26,1	24
26	32,7	28	23,9	18,5	33,5	28,4	24,3	18,5	35	29,5	25,1	19		35,5	29,8	25,2	19		35,9	30	25,3	26
28	31,1	26,7	22,9	18	32	27,2	23,4	18,1	33,4	28,3	24,3	18,6		34,1	28,6	24,4	18,6		34,5	29	24,6	28
30	29,6	25,4	22	17,6	30,6	26,1	22,5	17,7	32	27,2	23,5	18,2		32,7	27,6	23,7	18,2		33,5	28	23,9	30
32	28,1	24,2	21,1	17,2	29,2	25,1	21,7	17,4	30,8	26,2	22,7	17,8		31,4	26,6	23	17,8		32,1	27,1	23,2	32
34	26,7	23,2	20,3	16,9	27,9	24,1	20,9	17	29,5	25,2	22	17,5		30,3	25,7	22,4	17,6		31	26,2	22,6	34
36	25,4	22,1	19,6	16,6	26,6	23,2	20,2	16,8	28,3	24,3	21,2	17,2		29,2	24,9	21,7	17,3		29,9	25,3	22,1	36
38	24,2	21,2	19	16,3	25,5	22,3	19,6	16,5	27,1	23,5	20,6	16,9		28,1	24,1	21,1	17		28,6	24,6	21,5	38
40	23	20,4	18,4	16,1	24,4	21,4	19	16,3	26	22,7	20	16,7		27	23,3	20,5	16,7		26,8	23,8	21	40
42	22	19,6	17,9	16	23,4	20,6	18,5	16,1	25	22	19,4	16,4		25,9	22,6	20	16,5		24,5	23,2	20,5	42
44	21	18,9	17,4	15,8	22,4	19,9	18	15,9	24,1	21,3	18,9	16,2		24,9	22	19,4	16,3		22,4	22,5	20	44
46	20,1	18,3	17	15,7	21,5	19,2	17,6	15,8	23,2	20,6	18,4	16,1		24	21,4	19	16,1		20,5	21,5	19,5	46
48	19,2	17,7	16,6		20,7	18,6	17,1	15,6	22,4	19,9	18	15,9		22,8	20,6	18,5	16		18,7	19,9	19	48
50	18,5	17,2	16,3		19,9	18,1	16,8		21,3	19,3	17,6	15,8		21,3	20	18,1	15,9		17,1	18,2	18,6	50
52	17,8	16,7	16		19,2	17,6	16,4		19,8	18,7	17,2	15,7		19,7	19,5	17,7	15,7		15,5	16,6	17,5	52
54	17,2	16,3	15,9		17,9	17,1	16,2		18,2	18,2	16,9			18,1	18,7	17,3	15,7		14,1	15,1	16	54
56	16,7	16			16,3	16,7	16		16,7	17,4	16,6			16,8	17,5	17	15,6		12,7	13,7	14,6	56
58	15				14,8	15,4	15,8		15,2	15,9	16,2			15,5	16,2	16,5			11,5	12,4	13,1	58
60					13,4	13,9			13,8	14,5	15			14,2	14,9	15,5			10,3	11,1	11,9	60
62					12,2	12,6			12,5	13,1	13,6			12,9	13,6	14,1			9,1	9,9	10,6	62
64					9,1				11,3	11,8	12,2			11,7	12,3	12,8			7,9	8,7	9,4	64
66									10,2	10,6				10,6	11,1	11,6			6,8	7,5	8,1	66
68									9,2					9,6	10	10,4			5,7	6,4	7	68
70									5,6					8,6	9				4,8	5,4	5,9	70
72														7,7	8				3,9	4,4	4,8	72
74														6,8					3	3,5		74
76														3					2,2	2,6		76
78																				1,7		78

\* Adapter - adaptet - piece d'adaptateur - adattatore - adaptador - адаптер

Maxtab\_t\_275\_507\_00401\_00\_000\_00403\_00\_000

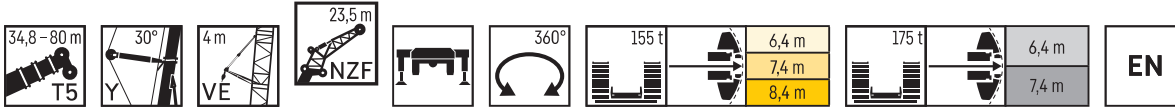


	63,4 m + 6,7 m*				69,2 m + 6,7 m*				75 m + 6,7 m*				79 m + 6,7 m*				80 m + 6,7 m*					
	NZF 20 m																					
	0°	10°	20°	38°	0°	10°	20°	38°	0°	10°	20°	38°	0°	10°	20°	38°	0°	10°	20°	38°		
18	42,6				41,4																	18
20	40,8	33,3			39,8				38													20
22	39,1	32,2			38,3	31,7			36,7					32,1					31,5			22
24	37,6	31,2	26,1		37	30,8			35,4	29,8				30,8	28,3				30,2	27,8		24
26	36,2	30,2	25,4		35,7	29,8	25,1		34	29	24,5			29,5	27,2				28,9	26,7		26
28	34,9	29,2	24,7	18,8	34,5	28,9	24,4		32,7	28,1	23,9			28,3	26,2	23,7			27,8	25,8	23,7	28
30	33,6	28,2	24	18,4	33,3	28	23,8	18,3	31,4	27,3	23,4	18,2		27,3	25,3	23,2			26,8	24,8	23,2	30
32	32,5	27,4	23,4	18,1	32,3	27,2	23,3	18	30,2	26,6	22,9	17,9		26,2	24,4	22,7	18,1		25,8	23,9	22,6	32
34	31,4	26,5	22,8	17,8	31	26,4	22,7	17,7	29	25,9	22,4	17,6		25,3	23,5	22,2	17,9		24,8	23,1	21,9	34
36	30,1	25,7	22,3	17,5	29,6	25,7	22,2	17,5	27,8	25,2	21,9	17,4		24,3	22,7	21,6	17,6		23,9	22,3	21,2	36
38	28,2	25	21,8	17,2	27,3	25	21,7	17,2	26,4	24,6	21,5	17,1		23,5	22	20,9	17,4		23,1	21,6	20,5	38
40	25,8	24,3	21,3	17	25	24,3	21,2	17	24,4	24	21	16,9		22,6	21,2	20,2	17,2		22,2	20,8	19,8	40
42	23,6	23,6	20,8	16,8	22,9	23,7	20,8	16,8	22,3	23,2	20,6	16,7		21,5	20,5	19,6	17		21,1	20,2	19,2	42
44	21,6	22,5	20,3	16,5	20,9	22,1	20,4	16,6	20,4	21,6	20,3	16,5		20,1	19,9	19	16,8		19,8	19,5	18,6	44
46	19,7	21	19,9	16,3	19,1	20,4	20	16,4	18,7	20	19,9	16,3		18,4	19,2	18,4	16,6		18,2	18,8	18,1	46
48	17,9	19,2	19,5	16,2	17,4	18,6	19,6	16,2	17,1	18,3	19,2	16,1		16,9	17,9	17,9	16,4		16,6	17,7	17,5	48
50	16,3	17,5	18,4	16	15,9	17	18,1	16	15,6	16,8	17,8	16		15,4	16,5	17,1	16,2		15,1	16,3	16,8	50
52	14,8	15,9	17	15,9	14,4	15,5	16,6	15,9	14,2	15,3	16,3	15,8		14,1	15,1	16,1	16,1		13,8	14,9	15,8	52
54	13,4	14,5	15,4	15,7	13,1	14,1	15,1	15,7	12,9	13,9	14,9	15,7		12,8	13,8	14,8	15,6		12,5	13,6	14,5	54
56	12,1	13,1	14	15,3	11,8	12,8	13,7	14,9	11,7	12,7	13,6	14,8		11,5	12,5	13,5	14,9		11,2	12,3	13,2	56
58	10,9	11,8	12,7	13,9	10,7	11,6	12,4	13,7	10,6	11,5	12,4	13,7		10,4	11,3	12,2	13,6		10,1	11,1	12	58
60	9,8	10,7	11,4	12,6	9,5	10,4	11,2	12,4	9,5	10,4	11,2	12,4		9,3	10,2	11,1	12,3		9	9,9	10,8	60
62	8,7	9,5	10,3	11,3	8,5	9,3	10,1	11,2	8,4	9,3	10,1	11,2		8,2	9,1	9,9	11,1		8	8,9	9,7	62
64	7,7	8,5	9,2	10,1	7,5	8,3	9	10	7,4	8,3	9	10,1		7,3	8,1	8,9	10		7	7,9	8,6	64
66	6,7	7,4	8,1		6,6	7,3	8	8,9	6,5	7,3	8	9		6,4	7,2	7,9	8,9		6,1	6,9	7,7	66
68	5,6	6,4	7		5,7	6,4	7,1	7,9	5,6	6,4	7	8		5,5	6,2	6,9	7,9		5,2	6	6,7	68
70	4,7	5,4	5,9		4,8	5,5	6,1		4,8	5,5	6,1	7		4,7	5,4	6	6,9		4,4	5,2	5,8	70
72	3,7	4,4	4,9		3,9	4,6	5,2		4	4,7	5,3			3,9	4,6	5,2	6		3,7	4,4	5	72
74	2,9	3,5	3,9		3,1	3,7	4,3		3,3	3,9	4,4			3,2	3,8	4,4	5,1		2,9	3,6	4,2	74
76		2,6	3		2,2	2,9	3,4		2,6	3,2	3,7				3,1	3,6			2,2	2,9	3,4	76
78			2,1			2,5				2,4	2,9				2,4	2,9				2,2	2,7	78

# Traglasten

# T5YVENZF 23,5 m

Lifting capacities • Forces de levage • Portate • Tablas de carga • Грузоподъемность



	34,8 m + 6,7 m*				40,5 m + 6,7 m*				46,3 m + 6,7 m*				52,2 m + 6,7 m*				57,6 m + 6,7 m*				
	NZF 23,5 m																				
	0°	10°	20°	38°	0°	10°	20°	38°	0°	10°	20°	38°	0°	10°	20°	38°	0°	10°	20°	38°	
12	43,1				41,7																12
14	40,2				39,4				40,9												14
16	37,6	30,8			37,2				38,5												16
18	35,3	29,2			35,2				36,4	29,6									36,3		18
20	33,3	27,8	23,8		33,4	27,6	23,7		34,5	28,3									34,7		20
22	31,4	26,5	22,8		31,7	26,5	22,8		32,7	27,1	23,2								33,1	27,1	22
24	29,7	25,4	21,9		30,1	25,5	22		31,1	26,1	22,5								31,7	26,2	24
26	28,2	24,3	21	15,7	28,8	24,5	21,2	15,8	29,7	25,1	21,8	15,8							30,5	25,3	26
28	26,8	23,3	20,2	15,3	27,4	23,6	20,5	15,3	28,4	24,2	21,1	15,6	28,8	24,3	21,1	15,5			29,2	24,5	28
30	25,5	22,3	19,5	14,9	26,2	22,7	19,8	15	27,2	23,3	20,4	15,2	27,7	23,5	20,5	15,2			28,1	23,7	30
32	24,4	21,3	18,8	14,6	25,1	21,9	19,1	14,6	26,1	22,5	19,7	14,8	26,6	22,8	19,9	14,9			27,1	23	32
34	23,3	20,4	18,2	14,2	24,1	21,1	18,6	14,3	25,1	21,8	19,1	14,5	25,6	22,1	19,4	14,6			26,1	22,3	34
36	22,3	19,6	17,6	13,9	23,2	20,3	18	14	24,1	21,1	18,6	14,2	24,7	21,4	18,8	14,3			25,2	21,7	36
38	21,3	18,9	17,1	13,7	22,3	19,6	17,5	13,8	23,2	20,4	18	14	23,8	20,8	18,3	14			24,4	21,1	38
40	20,4	18,2	16,6	13,4	21,4	18,9	17	13,5	22,4	19,8	17,5	13,7	23	20,2	17,9	13,8			23,6	20,6	40
42	19,5	17,6	16,1	13,2	20,6	18,3	16,6	13,3	21,6	19,1	17,1	13,5	22,3	19,6	17,4	13,6			22,8	20	42
44	18,7	17,1	15,7	13	19,8	17,8	16,2	13,1	20,9	18,5	16,7	13,3	21,5	19,1	17	13,4			22,1	19,5	44
46	18	16,5	15,4	12,9	19,1	17,2	15,8	13	20,2	18	16,3	13,1	20,9	18,6	16,6	13,2			20,6	19	46
48	17,4	16,1	15,1	12,8	18,4	16,7	15,5	12,9	19,5	17,5	15,9	13	20,1	18,1	16,3	13			19	18,6	48
50	16,8	15,6	14,8		17,8	16,3	15,2	12,8	18,9	17	15,6	12,8	19,5	17,6	15,9	12,9			17,4	18,1	50
52	16,2	15,3	14,6		17,2	15,9	14,9	12,7	18,3	16,6	15,3	12,7	18,9	17,1	15,6	12,8			15,8	17	52
54	15,7	14,9	14,4		16,7	15,5	14,7		17,7	16,2	15,1	12,6	18,2	16,6	15,3	12,7			14,4	15,6	54
56	15,3	14,6	14,3		16,2	15,1	14,5		17	15,8	14,8	12,6	17	16,3	15,1	12,6			13,1	14,2	56
58	14,9	14,4			15,6	14,8	14,3		15,9	15,4	14,6		15,8	15,9	14,8	12,5			11,8	12,9	58
60	14,6	14,3			14,3	14,6	14,2		14,5	15	14,4		14,6	15,4	14,6	12,5			10,7	11,7	60
62	11,7				13	13,6	14		13,2	13,9	14,3		13,4	14,2	14,4				9,6	10,5	62
64					11,8	12,3			12	12,7	13,2		12,3	13	13,7				8,5	9,4	64
66					10,7	11,1			10,9	11,5	11,9		11,2	11,9	12,4				7,4	8,3	66
68					6,2				9,9	10,4			10,1	10,8	11,3				6,4	7,2	68
70									8,9	9,3			9,1	9,7	10,2				5,4	6,2	70
72									7,8				8,2	8,7	9,1				4,5	5,2	72
74													7,4	7,8					3,7	4,3	74
76													6,5	6,9					2,9	3,4	76
78													5,1						2,1	2,6	78
80																			1,8		80

\* Adapter - adapter - piece d'adaptateur - adattatore - adaptador - адаптер

Maxtab\_t275\_507\_00501\_00\_000\_00503\_00\_000



	63,4 m + 6,7 m*				69,2 m + 6,7 m*				75 m + 6,7 m*				79 m + 6,7 m*				80 m + 6,7 m*					
	NZF 23,5 m																					
	0°	10°	20°	38°	0°	10°	20°	38°	0°	10°	20°	38°	0°	10°	20°	38°	0°	10°	20°	38°		
18	36,6																				18	
20	35				34,3				32,8												20	
22	33,6	27,5			32,9				31,6											28,8	22	
24	32,2	26,6			31,7	26,2			30,6	25,5										27,6	24	
26	31	25,7	22,1		30,6	25,4			29,6	24,8										26,5	26	
28	29,9	24,9	21,5		29,5	24,7	21,3		28,6	24,1	20,9									25,5	28	
30	28,7	24,2	21	15,6	28,5	24	20,8		27,7	23,5	20,5									24,5	30	
32	27,7	23,5	20,5	15,3	27,6	23,3	20,3	15,2	26,9	22,9	20									23,6	32	
34	26,8	22,8	20	15	26,7	22,7	19,9	15	26,1	22,3	19,6	14,8	23,1	21,5	19,3	14,8				22,7	34	
36	25,9	22,2	19,6	14,7	25,9	22,2	19,5	14,7	25,3	21,8	19,2	14,6	22,3	20,8	19	14,5				21,9	36	
38	25,1	21,7	19,2	14,5	25,1	21,6	19,1	14,5	24,6	21,3	18,9	14,4	21,5	20	18,6	14,3	21,1			21,1	38	
40	24,4	21,1	18,7	14,2	24,4	21,1	18,8	14,2	23,8	20,8	18,5	14,2	20,7	19,4	18,3	14,1	20,4			19,7	40	
42	23,3	20,6	18,3	14	23	20,6	18,4	14	22,3	20,4	18,2	14	20	18,7	17,8	13,9	19,7			18,4	42	
44	21,8	20,1	17,9	13,8	21,2	20,1	18	13,8	20,7	20	17,9	13,8	19,3	18,1	17,3	13,7	19			17,8	44	
46	20,1	19,6	17,6	13,6	19,4	19,7	17,7	13,6	19	19,5	17,6	13,6	18,2	17,6	16,8	13,6	18			17,2	46	
48	18,4	19	17,2	13,4	17,8	18,9	17,4	13,5	17,4	18,5	17,3	13,5	16,8	17	16,3	13,4	16,6			16,7	48	
50	16,7	18	16,9	13,3	16,2	17,5	17	13,3	15,9	17,2	17	13,3	15,5	16,2	15,8	13,3	15,2			15,5	50	
52	15,3	16,5	16,5	13,1	14,8	16,1	16,6	13,2	14,6	15,8	16,5	13,2	14,1	15,3	15,3	13,1	13,8			15,1	52	
54	13,9	15,1	15,9	13	13,5	14,7	15,8	13	13,3	14,5	15,6	13	12,8	14,1	14,8	13	12,6			13,8	54	
56	12,6	13,8	14,8	12,9	12,3	13,4	14,5	12,9	12,1	13,2	14,3	12,9	11,6	12,8	13,9	12,9	11,3			12,5	56	
58	11,4	12,5	13,5	12,8	11,1	12,2	13,2	12,8	11	12,1	13,1	12,8	10,5	11,6	12,7	12,8	10,2			11,3	58	
60	10,3	11,3	12,3	12,7	10	11,1	12	12,6	9,9	10,9	11,9	12,7	9,4	10,5	11,5	12,4	9,2			10,2	60	
62	9,3	10,2	11,1	12,3	9	10	10,9	12,1	8,8	9,9	10,8	12	8,4	9,4	10,4	11,9	8,1			9,2	62	
64	8,3	9,2	10	11,2	8	8,9	9,8	11,1	7,9	8,9	9,7	11,1	7,4	8,4	9,3	10,7	7,2			8,2	64	
66	7,3	8,2	8,9	10	7,1	8	8,8	9,9	7	7,9	8,7	10	6,6	7,5	8,4	9,6	6,3			7,3	66	
68	6,4	7,2	7,9		6,2	7,1	7,8	8,9	6,1	7	7,8	8,9	5,7	6,6	7,4	8,6	5,4			6,3	68	
70	5,4	6,3	7		5,4	6,2	6,9	7,9	5,3	6,1	6,9	7,9	4,9	5,7	6,5	7,6	4,7			5,5	70	
72	4,5	5,3	6		4,5	5,3	6		4,5	5,3	6	7	4,1	5	5,7	6,7	3,9			4,7	72	
74	3,6	4,4	5		3,7	4,5	5,2		3,8	4,5	5,2	6,1	3,4	4,2	4,9	5,8	3,2			3,9	74	
76	2,8	3,5	4		2,9	3,7	4,3		3,1	3,8	4,4		2,7	3,4	4,1	5	2,5			3,2	76	
78	2	2,7	3,2		2,2	2,9	3,4			3	3,6		2,1	2,8	3,4					2,5	78	
80			2,3			2,1	2,6			2,4	2,9				2,7					2,5	80	
82											2,2											82

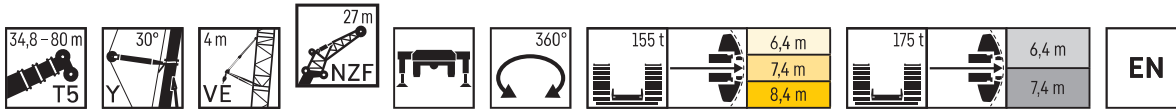
\* Adapter - adapter - piece d'adaptateur - adattatore - adaptador - адаптер

Maxtab\_t275\_507\_00501\_00\_000\_00503\_00\_000

# Traglasten

# T5YVENZF 27 m

Lifting capacities • Forces de levage • Portate • Tablas de carga • Грузоподъемность



Height (m)	34,8 m + 6,7 m*				40,5 m + 6,7 m*				46,3 m + 6,7 m*				52,2 m + 6,7 m*				57,6 m + 6,7 m*					
	NZF 27 m																					
	0°	10°	20°	38°	0°	10°	20°	38°	0°	10°	20°	38°	0°	10°	20°	38°	0°	10°	20°	38°		
12	37,3				36,3																12	
14	34,9				34,3					34,8												14
16	32,7				32,5					33,8												16
18	30,7	25,2			30,7	25,1				31,9									31,8			18
20	28,9	24			29,2	24				30,2	24,7								30,3			20
22	27,2	22,9	19,7		27,7	23,1	19,8			28,6	23,6								28,9	23,5		22
24	25,8	21,9	18,8		26,3	22,1	19			27,5	22,7	19,4							27,6	22,7		24
26	24,5	20,9	18		25,1	21,3	18,3			26	21,8	18,8							26,2	21,8	18,7	26
28	23,2	20	17,3	13	23,9	20,4	17,7	13,2		24,8	21	18,2							25,1	21	18,1	28
30	22,1	19,2	16,6	12,6	22,9	19,7	17	12,8		23,7	20,2	17,6	13						24,1	20,3	17,6	30
32	21,1	18,4	16	12,2	21,9	19	16,4	12,4		22,7	19,5	17	12,7						23,2	19,6	17,1	32
34	20,1	17,6	15,4	11,9	21	18,3	15,9	12,2		21,8	18,8	16,4	12,4						22,2	19	16,6	34
36	19,3	16,8	14,9	11,6	20,1	17,6	15,4	11,9		21	18,2	15,9	12,1						21,4	18,4	16,1	36
38	18,4	16,1	14,4	11,3	19,4	16,9	14,9	11,6		20,1	17,6	15,4	11,8						20,7	17,9	15,7	38
40	17,6	15,5	13,9	11,1	18,6	16,3	14,5	11,4		19,4	17	15	11,6						19,9	17,4	15,2	40
42	16,8	14,9	13,5	10,9	17,9	15,7	14,1	11,2		18,7	16,5	14,5	11,4						19,2	16,8	14,8	42
44	16,1	14,4	13,1	10,7	17,2	15,2	13,7	11		18,1	15,9	14,1	11,2						18,6	16,4	14,4	44
46	15,4	13,9	12,8	10,5	16,5	14,7	13,3	10,8		17,5	15,4	13,8	11						18	15,9	14,1	46
48	14,8	13,5	12,4	10,4	15,9	14,3	13	10,6		16,9	14,9	13,4	10,8						17,4	15,4	13,7	48
50	14,2	13,1	12,2	10,3	15,3	13,8	12,7	10,5		16,3	14,5	13,1	10,6						16,9	15	13,4	50
52	13,7	12,7	11,9	10,2	14,8	13,4	12,4	10,4		15,7	14,1	12,8	10,5						16,4	14,5	13,1	52
54	13,2	12,3	11,7		14,2	13	12,2	10,3		15,2	13,7	12,5	10,4						15,8	14,2	12,8	54
56	12,8	12	11,5		13,8	12,7	11,9	10,3		14,7	13,3	12,3	10,3						15,3	13,8	12,6	56
58	12,4	11,8	11,4		13,3	12,4	11,7			14,2	13	12,1	10,2						14,8	13,5	12,3	58
60	12,1	11,6	11,3		12,9	12,1	11,6			13,8	12,7	11,9	10,2						14,3	13,1	12,1	60
62	11,8	11,4			12,6	11,9	11,5			13,3	12,4	11,7							13,6	12,8	11,9	62
64	11,5	11,4			12,2	11,7	11,4			12,5	12,1	11,5							12,6	12,5	11,7	64
66					11,2	11,5				11,3	11,8	11,4							11,6	12,2	11,6	66
68					10,2	10,7				10,3	11	11,3							10,5	11,3	11,4	68
70					8,8					9,3	9,9	10,4							9,5	10,2	10,8	70
72										8,4	8,9								8,6	9,2	9,8	72
74										7,5	7,9								7,7	8,3	8,8	74
76										5,6									6,9	7,4		76
78																			6,1	6,5		78
80																			5,4	5,7		80
82																			3,2			82

\* Adapter - adapter - piece d'adaptateur - adattatore - adaptador - адаптер

Maxtab\_t275\_507\_00601\_00\_000\_00603\_00\_000



Height (m)	63,4 m + 6,7 m*				69,2 m + 6,7 m*				75 m + 6,7 m*				79 m + 6,7 m*				80 m + 6,7 m*					
	NZF 27 m																					
	0°	10°	20°	38°	0°	10°	20°	38°	0°	10°	20°	38°	0°	10°	20°	38°	0°	10°	20°	38°		
18	31,6																					18
20	30,2					29,5																20
22	28,9					28,3																22
24	27,7	22,7				27,3	22,3															24
26	26,6	21,9				26,2	21,6															26
28	25,6	21,2	18,1			25,3	21															28
30	24,6	20,6	17,7			24,4	20,4	17,5														30
32	23,8	19,9	17,3			23,6	19,8	17,1														32
34	22,9	19,4	16,8	12,5		22,8	19,2	16,7														34
36	22,2	18,8	16,4	12,2		22,1	18,7	16,3	12,2													36
38	21,4	18,3	16,1	12		21,4	18,2	16	12													38
40	20,7	17,8	15,7	11,8		20,7	17,8	15,6	11,8													40
42	20,1	17,3	15,3	11,6		20,1	17,3	15,3	11,6													42
44	19,5	16,9	15	11,4		19,6	16,9	15	11,4													44
46	18,8	16,5	14,6	11,2		18,8	16,5	14,7	11,2													46
48	17,9	16,1	14,3	11		17,5	16,2	14,4	11													48
50	16,6	15,7	14	10,9		16,1	15,8	14,1	10,9													50
52	15,2	15,3	13,7	10,7		14,7	15,4	13,8	10,8													52
54	13,8	14,8	13,4	10,6		13,4	14,6	13,6	10,6													54
56	12,6	13,9	13,1	10,5		12,2	13,5	13,3	10,5													56
58	11,4	12,6	12,9	10,4		11	12,3	13	10,4													58
60	10,3	11,5	12,3	10,3		9,9	11,1	12,2	10,3													60
62	9,3	10,4	11,4	10,2		8,9	10,1	11,1	10,2													62
64	8,3	9,3	10,3	10,1		8	9	10	10,1													64
66	7,4	8,4	9,3	10		7,1	8,1	9	9,9													66
68	6,5	7,4	8,3	9,5		6,2	7,2	8,1	9,3													68
70	5,6	6,5	7,3	8,4		5,4	6,3	7,2	8,4													70
72	4,8	5,7	6,4			4,6	5,5	6,3	7,4													72
74	3,9	4,8	5,5			3,8	4,7	5,4	6,5													74
76	3,1	3,9	4,6			3,1	3,9	4,6	5,6													76
78	2,3	3,1	3,7			2,4	3,2	3,9	4,8													78
80		2,3	2,9			2,4	3,1	3,7	4,5													80
82			2,1			2,3	2,9	3,5	4,2													82

\* Adapter - adapter - piece d'adaptateur - adattatore - adaptador - адаптер

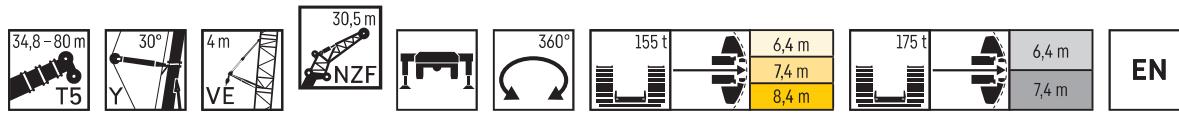
Maxtab\_t275\_507\_00601\_00\_000\_00603\_00\_000



# Traglasten

# T5YVENZF 30,5 m

Lifting capacities • Forces de levage • Portate • Tablas de carga • Грузоподъемность



	34,8 m + 6,7 m*				40,5 m + 6,7 m*				46,3 m + 6,7 m*				52,2 m + 6,7 m*				57,6 m + 6,7 m*				
	NZF 30,5 m																				
	0°	10°	20°	38°	0°	10°	20°	38°	0°	10°	20°	38°	0°	10°	20°	38°	0°	10°	20°	38°	
14	31				29,9				30,3												14
16	29,1				28,3				29,7								28,9				16
18	27,3	22,4			26,8				28,1								27,6				18
20	25,7	21,3			25,5	20,9			26,6	21,1							26,3				20
22	24,3	20,3			24,2	20			25,1	20,7							25,1	20,4			22
24	22,9	19,4	16,6		23	19,2	16,5		23,9	19,8							23,9	19,6			24
26	21,8	18,5	15,9		21,9	18,5	15,9		22,7	19	16,2						22,9	18,9			26
28	20,7	17,7	15,2		20,9	17,8	15,3		21,7	18,2	15,7						21,9	18,2	15,6		28
30	19,6	17	14,6	11	20	17,1	14,7		20,7	17,5	15,2						21	17,6	15,1		30
32	18,7	16,3	14	10,6	19,1	16,4	14,2	10,6	19,8	16,9	14,6	10,8					20,1	17	14,7		32
34	17,8	15,5	13,5	10,3	18,3	15,8	13,7	10,3	19	16,3	14,1	10,5					19,3	16,4	14,3	10,5	34
36	17,1	14,9	13	10	17,5	15,2	13,2	10,1	18,2	15,7	13,7	10,3					18,6	15,9	13,8	10,2	36
38	16,3	14,2	12,5	9,8	16,8	14,7	12,8	9,8	17,5	15,2	13,2	10					17,9	15,4	13,4	10	38
40	15,6	13,6	12,1	9,5	16,2	14,1	12,4	9,6	16,8	14,7	12,8	9,8					17,3	14,9	13	9,8	40
42	14,9	13,1	11,7	9,3	15,6	13,6	12	9,4	16,2	14,2	12,4	9,5					16,6	14,5	12,6	9,6	42
44	14,2	12,6	11,3	9,1	15	13,1	11,6	9,2	15,6	13,7	12	9,3					16,1	14	12,3	9,4	44
46	13,6	12,1	11	8,9	14,4	12,6	11,3	9	15,1	13,2	11,7	9,1					15,5	13,6	11,9	9,2	46
48	13	11,7	10,7	8,7	13,8	12,2	11	8,8	14,6	12,8	11,4	9					15	13,2	11,6	9	48
50	12,5	11,3	10,4	8,6	13,2	11,8	10,7	8,7	14,1	12,4	11,1	8,8					14,5	12,8	11,3	8,9	50
52	12	10,9	10,1	8,5	12,7	11,4	10,4	8,6	13,6	12	10,8	8,7					14,1	12,4	11	8,7	52
54	11,5	10,6	9,9	8,4	12,3	11,1	10,2	8,5	13,1	11,6	10,5	8,5					13,6	12	10,8	8,6	54
56	11,1	10,3	9,7	8,4	11,8	10,7	9,9	8,4	12,6	11,3	10,3	8,4					13,2	11,7	10,5	8,5	56
58	10,7	10	9,5		11,4	10,5	9,7	8,3	12,2	11	10	8,4					12,8	11,4	10,3	8,4	58
60	10,4	9,7	9,3		11	10,2	9,6	8,3	11,8	10,7	9,8	8,3					12,3	11,1	10,1	8,3	60
62	10	9,5	9,2		10,7	9,9	9,4		11,4	10,4	9,7	8,2					11,9	10,8	9,9	8,2	62
64	9,7	9,4	9,2		10,3	9,7	9,3		11	10,1	9,5						11,6	10,5	9,7	8,2	64
66	9,5	9,2			10	9,5	9,2		10,7	9,9	9,3						11,2	10,2	9,5	8,2	66
68	9,3				9,8	9,3	9,1		10,4	9,7	9,2						10,8	10	9,4		68
70					9,5	9,2			9,8	9,5	9,1						9,9	9,8	9,2		70
72					8,8	9,1			8,8	9,3	9,1						9	9,5	9,1		72
74					6,4				8	8,5	8,9						8,1	8,8	9		74
76									7,1	7,6							7,3	7,9	8,5		76
78									6,3	6,8							6,5	7,1	7,5		78
80									3,8								5,8	6,3			80
82																	5,1	5,5			82
84																	4,4				84

\* Adapter - adapter - piece d'adaptateur - adattatore - adaptador - адаптер

Maxtab\_t275\_507\_00701\_00\_000\_00703\_00\_000



	63,4 m + 6,7 m*				69,2 m + 6,7 m*				75 m + 6,7 m*				79 m + 6,7 m*				80 m + 6,7 m*					
	NZF 30,5 m																					
	0°	10°	20°	38°	0°	10°	20°	38°	0°	10°	20°	38°	0°	10°	20°	38°	0°	10°	20°	38°		
20	26,4								24,2												20	
22	25,2				24,7				23,3								22,4				22	
24	24,2	19,7			23,7				23,3								21,7				24	
26	23,2	19			22,8	18,7			22,5								21,7				26	
28	22,3	18,3			22	18,1			21,7	18							21	17,6			28	
30	21,4	17,7	15,1		21,2	17,5			21	17,5							20,4	17,1			30	
32	20,6	17,2	14,7		20,4	17	14,6		20,3	17,1	14,7						19,7	16,7			32	
34	19,9	16,7	14,3		19,8	16,5	14,2		19,7	16,6	14,3						19,1	16,3	14,1		34	
36	19,2	16,2	14	10,3	19,1	16,1	13,9		19,1	16,2	14						18,6	15,9	13,8		36	
38	18,5	15,7	13,7	10,1	18,5	15,6	13,6	10,1	18,5	15,8	13,7	10,3					18,1	15,5	13,6		38	
40	17,9	15,3	13,3	9,9	17,9	15,2	13,3	9,9	18	15,4	13,5	10,1					17,4	15,1	13,3	10	40	
42	17,3	14,8	13	9,7	17,3	14,8	13	9,7	17,5	15	13,2	9,9					16,8	14,8	13	9,9	42	
44	16,8	14,5	12,7	9,5	16,8	14,4	12,7	9,5	17	14,7	12,9	9,8					16,2	14,4	12,8	9,7	44	
46	16,3	14,1	12,4	9,3	16,3	14,1	12,4	9,3	16,5	14,3	12,7	9,6					15,7	14,1	12,5	9,6	46	
48	15,8	13,7	12,1	9,2	15,9	13,8	12,2	9,2	16,1	14	12,4	9,5					15,2	13,8	12,3	9,4	48	
50	15,3	13,4	11,8	9	15,4	13,4	11,9	9	15,5	13,7	12,2	9,3					14,7	13,5	12,1	9,3	50	
52	14,7	13,1	11,5	8,9	14,4	13,1	11,6	8,9	14,5	13,4	12	9,2					13,9	13,2	11,9	9,2	52	
54	13,9	12,7	11,3	8,7	13,4	12,8	11,4	8,8	13,3	13,1	11,7	9					12,8	12,8	11,7	9	54	
56	12,7	12,4	11	8,6	12,2	12,5	11,1	8,6	12,2	12,8	11,5	8,9					11,7	12,4	11,4	8,9	56	
58	11,5	12,1	10,8	8,5	11,1	12,2	10,9	8,5	11,1	12,3	11,3	8,8					10,6	11,7	11,2	8,8	58	
60	10,4	11,6	10,5	8,4	10	11,2	10,7	8,4	10	11,3	11	8,7					9,5	10,9	11	8,7	60	
62	9,4	10,7	10,3	8,3	9	10,3	10,5	8,3	9,1	10,3	10,8	8,6					8,5	9,9	10,7	8,6	62	
64	8,5	9,6	10,1	8,2	8,1	9,3	10,3	8,2	8,1	9,3	10,4	8,5					7,6	8,9	10,1	8,5	64	
66	7,5	8,6	9,6	8,1	7,2	8,3	9,4	8,2	7,2	8,4	9,5	8,4					6,8	7,9	9,1	8,4	66	
68	6,7	7,7	8,7	8,1	6,3	7,4	8,5	8,1	6,4	7,5	8,5	8,4					5,9	7,1	8,1	8,4	68	
70	5,9	6,9	7,8	8	5,5	6,6	7,5	8	5,6	6,6	7,6	8,3					6,2	7,3	8,3	4,9	70	
72	5,1	6	6,9	7,9	4,7	5,8	6,7	7,8	4,8	5,8	6,8	8,2					5,4	6,4	7,9	4,1	72	
74	4,3	5,2	6	7,2	4	5	5,9	7,1	4,1	5,1	6	7,3					4,7	5,6	7	3,4	74	
76	3,5	4,5	5,2		3,3	4,2	5	6,2	3,4	4,3	5,2	6,4					4	4,8	6,1		76	
78	2,7	3,6	4,4		2,6	3,5	4,3	5,3	2,7	3,6	4,4	5,6					3,3	4,1	5,3		78	
80																						80
82																						82
84																						84

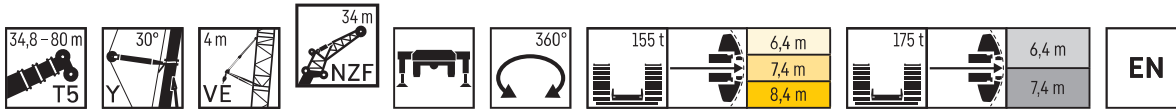
\* Adapter - adapter - piece d'adaptateur - adattatore - adaptador - адаптер

Maxtab\_t275\_507\_00701\_00\_000\_00703\_00\_000

# Traglasten

# T5YVENZF 34 m

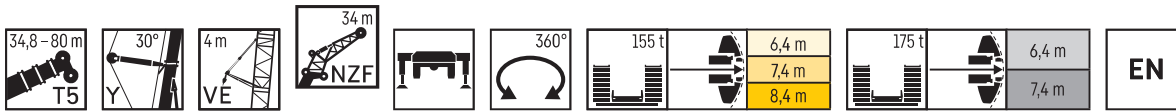
Lifting capacities • Forces de levage • Portate • Tablas de carga • Грузоподъемность



	34,8 m + 6,7 m*				40,5 m + 6,7 m*				46,3 m + 6,7 m*				52,2 m + 6,7 m*				57,6 m + 6,7 m*					
	NZF 34 m																					
	0°	10°	20°	38°	0°	10°	20°	38°	0°	10°	20°	38°	0°	10°	20°	38°	0°	10°	20°	38°		
14	27,3				26,2																14	
16	25,7				24,9																	16
18	24,2				23,6																	18
20	22,8	18,8			22,4	18,3																20
22	21,5	17,9			21,3	17,6																22
24	20,3	17,1			20,3	16,8																24
26	19,2	16,3	14		19,3	16,1	13,8															26
28	18,3	15,6	13,4		18,4	15,5	13,3															28
30	17,4	14,9	12,8		17,6	14,9	12,8															30
32	16,5	14,3	12,2		16,8	14,3	12,3															32
34	15,8	13,6	11,7	8,8	16	13,8	11,8	8,8														34
36	15	13	11,3	8,5	15,4	13,3	11,4	8,5														36
38	14,4	12,4	10,8	8,3	14,7	12,8	11	8,3														38
40	13,7	11,9	10,4	8	14,1	12,3	10,6	8														40
42	13,1	11,4	10	7,8	13,6	11,8	10,2	7,8														42
44	12,5	10,9	9,7	7,6	13,1	11,3	9,9	7,6														44
46	11,9	10,5	9,4	7,4	12,5	10,9	9,6	7,5														46
48	11,4	10,1	9	7,2	12	10,5	9,3	7,3														48
50	10,9	9,7	8,8	7,1	11,5	10,1	9	7,1														50
52	10,4	9,4	8,5	7	11	9,8	8,7	7														52
54	10	9	8,3	6,8	10,6	9,4	8,5	6,9														54
56	9,6	8,7	8	6,7	10,2	9,1	8,3	6,8														56
58	9,2	8,4	7,8	6,7	9,8	8,8	8,1	6,7														58
60	8,8	8,2	7,7	6,7	9,4	8,6	7,9	6,7														60
62	8,5	8	7,5	6,6	9,1	8,3	7,7	6,6														62
64	8,3	7,8	7,4	6,6	8,8	8,1	7,6	6,6														64
66	8	7,6	7,3	6,6	8,5	7,9	7,4	6,5														66
68	7,7	7,5	7,3	6,6	8,2	7,7	7,4	6,5														68
70	7,5	7,3	7,3	6,6	8	7,6	7,3	6,5														70
72	7,4	7,3	7,3	6,6	7,8	7,4	7,2	6,5														72
74				6,6	7,6	7,3	7,2	6,5														74
76				6,6	7,5	7,3	7,2	6,5														76
78				6,6	7,4	7,2	7,2	6,5														78
80				6,6	7,4	7,2	7,2	6,5														80
82				6,6	7,4	7,2	7,2	6,5														82
84				6,6	7,4	7,2	7,2	6,5														84
86				6,6	7,4	7,2	7,2	6,5														86
88				6,6	7,4	7,2	7,2	6,5														88

\* Adapter - adaptateur - piece d'adaptateur - adattatore - adaptador - агаңтеп

Maxtab\_t\_275\_507\_00801\_00\_000\_00803\_00\_000



	63,4 m + 6,7 m*				69,2 m + 6,7 m*				75 m + 6,7 m*				79 m + 6,7 m*				80 m + 6,7 m*					
	NZF 34 m																					
	0°	10°	20°	38°	0°	10°	20°	38°	0°	10°	20°	38°	0°	10°	20°	38°	0°	10°	20°	38°		
20	23,6				22,1																	20
22	22,6				21,2																	22
24	21,6				20,4																	24
26	20,7	16,9			19,7																	26
28	19,9	16,3			19,6	16,1																28
30	19,1	15,8			18,9	15,6																30
32	18,4	15,3	13		18,2	15,1																32
34	17,7	14,8	12,7		17,6	14,6	12,5															34
36	17,1	14,3	12,3		17	14,2	12,2															36
38	16,5	13,9	12		16,4	13,8	11,9															38
40	15,9	13,5	11,7	8,6	15,9	13,4	11,6	8,5														40
42	15,4	13,1	11,4	8,4	15,4	13,1	11,4	8,4														42
44	14,9	12,7	11,1	8,2	14,9	12,7	11,1	8,2														44
46	14,4	12,4	10,8	8	14,5	12,4	10,9	8														46
48	14	12,1	10,6	7,9	14	12,1	10,6	7,9														48
50	13,5	11,7	10,3	7,7	13,6	11,8	10,4	7,7														50
52	13,1	11,4	10	7,6	13,2	11,5	10,1	7,6														52
54	12,7	11,2	9,7	7,4	12,8	11,2	9,9	7,5														54
56	12,3	10,9	9,5	7,3	12,2	11	9,6	7,3														56
58	11,6	10,6	9,3	7,2	11,2	10,7	9,4	7,2														58
60	10,6	10,3	9,1	7,1	10,2	10,5	9,2	7,1														60
62	9,6	10	8,9	7	9,2	10,2	9	7														62
64	8,6	9,6	8,7	6,9	8,2	9,6	8,8	6,9														64
66	7,7	9	8,5	6,8	7,4	8,6	8,6	6,8														66
68	6,9	8,1	8,3	6,7	6,5	7,7	8,4	6,8														68
70	6,1	7,2	8	6,7	5,7	6,9	8	6,7														70
72	5,3	6,4	7,4	6,6	4,9	6	7,1	6,6														72
74	4,6	5,6	6,5	6,6	4,2	5,3	6,3	6,6														74
76	3,8	4,8	5,7	6,5	3,5	4,5	5,5	6,4														76
78	3,1	4,1	4,9	6	2,8	3,8	4,7	6														78
80		3,3	4,2			3,1	4	5,1														80
82		2,6	3,4			2,5	3,3															82
84			2,6				2,6															84
86																						86
88																						88

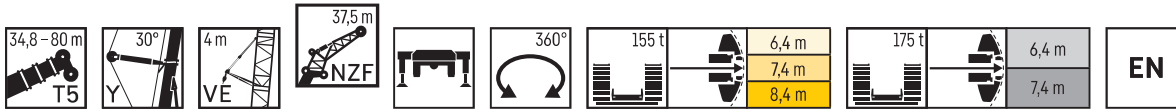
\* Adapter - adaptateur - piece d'adaptateur - adattatore - adaptador - агаңтеп

Maxtab\_t\_275\_507\_00801\_00\_000\_00803\_00\_000

# Traglasten

# T5YVENZF 37,5 m

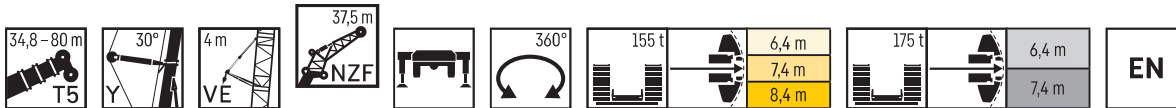
Lifting capacities • Forces de levage • Portate • Tablas de carga • Грузоподъемность



Height	34,8 m + 6,7 m*				40,5 m + 6,7 m*				46,3 m + 6,7 m*				52,2 m + 6,7 m*				57,6 m + 6,7 m*					
	NZF 37,5 m																					
	0°	10°	20°	38°	0°	10°	20°	38°	0°	10°	20°	38°	0°	10°	20°	38°	0°	10°	20°	38°		
14	24,6				23,5																14	
16	23,2				22,3																	16
18	21,9				21,2																	18
20	20,7				20,1																	20
22	19,5	16,2			19,2	15,9				20,2	16				19,9							22
24	18,4	15,5			18,3	15,2				19,1	15,7				19	15,4						24
26	17,5	14,8			17,4	14,6				18,2	15,1				18,1	14,9						26
28	16,6	14,1	12,1		16,6	14	12			17,3	14,4				17,4	14,3						28
30	15,8	13,5	11,6		15,9	13,4	11,5			16,5	13,9	11,9			16,6	13,8	11,7					30
32	15	12,9	11		15,2	12,9	11,1			15,8	13,3	11,4			15,9	13,3	11,3					32
34	14,3	12,4	10,6		14,5	12,4	10,6			15,1	12,8	11			15,3	12,8	11					34
36	13,6	11,8	10,1	7,6	13,9	12	10,2	7,6		14,4	12,3	10,6			14,7	12,4	10,7					36
38	13	11,3	9,7	7,3	13,3	11,5	9,8	7,4		13,9	11,9	10,2	7,5		14,1	12	10,3					38
40	12,4	10,8	9,3	7,1	12,7	11,1	9,5	7,1		13,3	11,5	9,8	7,3		13,6	11,6	10	7,2				40
42	11,9	10,3	9	6,9	12,3	10,6	9,1	6,9		12,8	11,1	9,5	7,1		13,1	11,2	9,6	7,1				42
44	11,3	9,9	8,6	6,7	11,8	10,2	8,8	6,7		12,3	10,7	9,2	6,9		12,6	10,9	9,3	6,9				44
46	10,8	9,4	8,3	6,5	11,3	9,8	8,5	6,5		11,8	10,3	8,9	6,7		12,1	10,5	9	6,7				46
48	10,3	9	8	6,3	10,9	9,4	8,2	6,4		11,4	9,9	8,6	6,5		11,7	10,2	8,7	6,5				48
50	9,8	8,7	7,7	6,1	10,4	9	8	6,2		11	9,5	8,3	6,4		11,3	9,9	8,5	6,4				50
52	9,4	8,3	7,5	6	9,9	8,7	7,7	6,1		10,6	9,2	8	6,2		10,9	9,5	8,2	6,3				52
54	9	8	7,2	5,9	9,5	8,4	7,5	5,9		10,2	8,9	7,8	6,1		10,5	9,2	8	6,1				54
56	8,6	7,7	7	5,7	9,1	8,1	7,2	5,8		9,8	8,6	7,5	5,9		10,2	8,9	7,7	6				56
58	8,2	7,4	6,8	5,6	8,8	7,8	7	5,7		9,4	8,3	7,3	5,8		9,9	8,6	7,5	5,9				58
60	7,9	7,2	6,6	5,6	8,4	7,6	6,8	5,6		9	8	7,2	5,7		9,5	8,3	7,3	5,8				60
62	7,5	7	6,5	5,5	8,1	7,3	6,7	5,6		8,7	7,7	7	5,6		9,2	8	7,2	5,7				62
64	7,3	6,7	6,3		7,8	7,1	6,5	5,5		8,4	7,5	6,8	5,5		8,8	7,8	7	5,6				64
66	7	6,5	6,2		7,5	6,9	6,4	5,4		8,1	7,3	6,6	5,5		8,5	7,6	6,8	5,5				66
68	6,8	6,4	6,1		7,2	6,7	6,2			7,8	7	6,5	5,4		8,3	7,4	6,6	5,5				68
70	6,5	6,2	6		7	6,5	6,1			7,5	6,8	6,3	5,4		7,9	7,2	6,5	5,4				70
72	6,3	6,1			6,8	6,3	6			7,2	6,7	6,2			7,7	7	6,4	5,4				72
74	6,2	6			6,5	6,2	6			7	6,5	6,1			7,4	6,8	6,3	5,4				74
76	6				6,4	6,1	5,9			6,8	6,3	6			7,2	6,6	6,2					76
78					6,2	6				6,6	6,2	6			6,9	6,4	6,1					78
80					5,8	6				6,3	6,1	5,9			6,4	6,3	6					80
82										5,7	6				5,7	6,2	5,9					82
84										5	5,5				5,1	5,7	5,9					84
86										3,5					4,4	5	5,4					86
88															3,8	4,3						88
90															3,2	3,6						90

\* Adapter - adapter - piece d'adaptateur - adattatore - adaptador - адаптер

Maxtab\_t\_275\_507\_00901\_00\_000\_00903\_00\_000



Height	63,4 m + 6,7 m*				69,2 m + 6,7 m*				75 m + 6,7 m*				79 m + 6,7 m*				80 m + 6,7 m*					
	NZF 37,5 m																					
	0°	10°	20°	38°	0°	10°	20°	38°	0°	10°	20°	38°	0°	10°	20°	38°	0°	10°	20°	38°		
22	20				19,5																	22
24	19,1				18,7																	24
26	18,3				18																	26
28	17,6	14,4			17,3																	28
30	16,9	13,9			16,7	13,7																30
32	16,2	13,4			16,1	13,2																32
34	15,6	12,9	11		15,5	12,8																34
36	15	12,5	10,7		14,9	12,4	10,6															36
38	14,5	12,2	10,4		14,4	12,1	10,3															38
40	14	11,8	10,1		13,9	11,7	10,1															40
42	13,5	11,4	9,9	7,1	13,5	11,4	9,8															42
44	13	11,1	9,6	7	13,1	11,1	9,6	6,9														44
46	12,6	10,8	9,4	6,8	12,6	10,8	9,4	6,8														46
48	12,2	10,5	9,1	6,6	12,3	10,5	9,1	6,6														48
50	11,9	10,2	8,8	6,5	11,9	10,2	8,9	6,5														50
52	11,5	9,9	8,6	6,4	11,5	10	8,7	6,4														52
54	11,1	9,7	8,4	6,2	11,2	9,7	8,4	6,2														54
56	10,8	9,4	8,1	6,1	10,9	9,5	8,2	6,1														56
58	10,5	9,2	7,9	6	10,5	9,2	8	6														58
60	10,1	8,9	7,7	5,9	10,1	9	7,8	5,9														60
62	9,5	8,7	7,5	5,8	9,3	8,8	7,6	5,8														62
64	8,8	8,4	7,4	5,7	8,3	8,6	7,5	5,7														64
66	7,9	8,2	7,2	5,6	7,5	8,3	7,3	5,6														66
68	7,1	7,9	7	5,5	6,7	7,8	7,1	5,6														68
70	6,3	7,4	6,9	5,5	5,8	7,1	7	5,5														70
72	5,5	6,7	6,7	5,4	5,1	6,3	6,8	5,4														72
74	4,8	5,9	6,6	5,3	4,4	5,6	6,5	5,4														74
76	4,1	5,1	6,1	5,3	3,7	4,8	5,9	5,3														76
78	3,4	4,4	5,4	5,3	3	4,1	5,1	5,3														78
80	2,8	3,8	4,6	5,2	2,4	3,4	4,4	5,2														80
82	2,1	3,1	3,9			2,8	3,7	4,8														82
84			3,2				3	4,2														84
86			2,5				2,3															86
88																						88

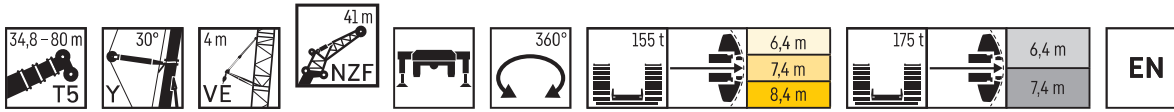
\* Adapter - adapter - piece d'adaptateur - adattatore - adaptador - адаптер

Maxtab\_t\_275\_507\_00901\_00\_000\_00903\_00\_000

# Traglasten

# T5YVENZF 41 m

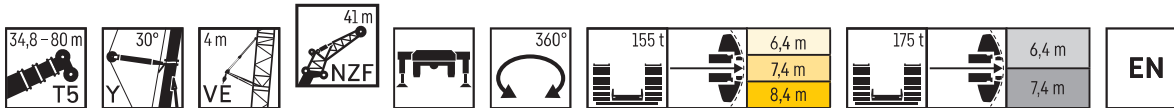
Lifting capacities • Forces de levage • Portate • Tablas de carga • Грузоподъемность



	34,8 m + 6,7 m*				40,5 m + 6,7 m*				46,3 m + 6,7 m*				52,2 m + 6,7 m*				57,6 m + 6,7 m*				
	0°	10°	20°	38°	0°	10°	20°	38°	0°	10°	20°	38°	0°	10°	20°	38°	0°	10°	20°	38°	
14	21,9																				14
16	20,7				19,8					20											16
18	19,5				18,8					20											18
20	18,5				17,9					19											20
22	17,4	14,5			17	14				18											22
24	16,5	13,8			16,2	13,4				17,1	13,5										24
26	15,6	13,1			15,5	12,9				16,2	13,3										26
28	14,8	12,5			14,7	12,3				15,4	12,8										28
30	14,1	12	10,2		14,1	11,8	10,1			14,7	12,2	10,2									30
32	13,4	11,4	9,8		13,5	11,4	9,7			14	11,7	10									32
34	12,7	10,9	9,3		12,9	10,9	9,3			13,4	11,3	9,7									34
36	12,2	10,5	8,9		12,3	10,5	8,9			12,8	10,8	9,3									36
38	11,6	10	8,5	6,3	11,8	10,1	8,6			12,3	10,4	8,9									38
40	11	9,5	8,1	6	11,3	9,7	8,2	6		11,8	10	8,6	6,1								40
42	10,5	9,1	7,8	5,8	10,8	9,3	7,9	5,8		11,3	9,7	8,2	5,9								42
44	10	8,6	7,5	5,6	10,4	8,9	7,6	5,6		10,8	9,3	7,9	5,7								44
46	9,6	8,2	7,2	5,4	10	8,5	7,3	5,4		10,4	9	7,6	5,6								46
48	9,1	7,9	6,9	5,2	9,5	8,2	7	5,3		10	8,6	7,4	5,4								48
50	8,6	7,5	6,6	5,1	9,1	7,8	6,8	5,1		9,6	8,3	7,1	5,3								50
52	8,2	7,2	6,4	5	8,7	7,5	6,5	5		9,2	7,9	6,8	5,1								52
54	7,8	6,9	6,1	4,8	8,3	7,2	6,3	4,9		8,9	7,6	6,6	5								54
56	7,5	6,6	5,9	4,7	8	6,9	6,1	4,8		8,5	7,4	6,4	4,9								56
58	7,1	6,4	5,7	4,7	7,6	6,7	5,9	4,7		8,2	7,1	6,2	4,8								58
60	6,8	6,1	5,5	4,6	7,3	6,4	5,7	4,6		7,8	6,8	6	4,7								60
62	6,5	5,9	5,4	4,5	7	6,2	5,5	4,6		7,5	6,6	5,8	4,6								62
64	6,2	5,7	5,2	4,5	6,7	6	5,4	4,5		7,2	6,3	5,6	4,5								64
66	6	5,5	5,1	4,4	6,4	5,8	5,2	4,4		6,9	6,1	5,5	4,5								66
68	5,7	5,3	5	4,4	6,2	5,6	5,1	4,4		6,6	5,9	5,3	4,4								68
70		5,1	4,9		5,9	5,4	5	4,4		6,4	5,7	5,2	4,4								70
72		5	4,8		5,7	5,2	4,9	4,4		6,2	5,5	5,1	4,4								72
74			4,8		5,5	5,1	4,8	4,3		5,9	5,4	5	4,3								74
76							4,8			5,7	5,2	4,9									76
78								4,7		5,5	5,1	4,8									78
80											5	4,8									80
82											4,9	4,7									82
84												4,7									84
86													4,7								86
88														4,7							88

\* Adapter - adapter - piece d'adaptateur - adattatore - adaptador - адаптер

Maxtab\_t275\_507\_01001\_00\_000\_01003\_00\_000



	63,4 m + 6,7 m*				69,2 m + 6,7 m*				75 m + 6,7 m*				79 m + 6,7 m*				80 m + 6,7 m*				
	0°	10°	20°	38°	0°	10°	20°	38°	0°	10°	20°	38°	0°	10°	20°	38°	0°	10°	20°	38°	
22	17,7																				22
24	17				16,6					15,9											24
26	16,2				15,9					15,3											26
28	15,6				15,3					14,8											28
30	14,9	12,2			14,7	11,9				14,2											30
32	14,3	11,7			14,2	11,6				13,7	11,2										32
34	13,8	11,3			13,6	11,2				13,3	10,9										34
36	13,2	11	9,3		13,1	10,8				12,8	10,6										36
38	12,7	10,6	9		12,7	10,5	8,9			12,4	10,3	8,7									38
40	12,3	10,3	8,7		12,2	10,2	8,6			12	10	8,5									40
42	11,9	9,9	8,5		11,8	9,9	8,4			11,6	9,7	8,3									42
44	11,4	9,6	8,3	5,8	11,4	9,6	8,2			11,2	9,4	8,1									44
46	11	9,3	8	5,6	11	9,3	8	5,6		10,9	9,2	7,9									46
48	10,7	9,1	7,8	5,5	10,7	9	7,8	5,5		10,6	8,9	7,7	5,4								48
50	10,3	8,8	7,5	5,4	10,3	8,8	7,6	5,3		10,2	8,7	7,5	5,3								50
52	10	8,5	7,3	5,2	10	8,5	7,4	5,2		9,9	8,5	7,3	5,2								52
54	9,6	8,3	7,1	5,1	9,7	8,3	7,1	5,1		9,6	8,2	7,1	5,1								54
56	9,3	8,1	6,9	5	9,4	8,1	6,9	5		9,4	8	7	5								56
58	9,1	7,8	6,7	4,9	9,1	7,9	6,8	4,9		9,1	7,8	6,8	4,9								58
60	8,8	7,6	6,5	4,8	8,9	7,7	6,6	4,8		8,8	7,6	6,6	4,8								60
62	8,5	7,4	6,3	4,7	8,6	7,5	6,4	4,7		8,5	7,5	6,4	4,7								62
64	8,2	7,1	6,1	4,7	8	7,3	6,2	4,7		8,3	7,3	6,3	4,7								64
66	7,8	6,9	6	4,6	7,7	7,1	6,1	4,6		8,1	7,1	6,1	4,6								66
68	7	6,7	5,8	4,5	7,5	6,9	5,9	4,5		7,9	7,1	6,1	4,6								68
70	6,2	6,5	5,7	4,5	6,7	6,7	5,8	4,5		7,6	6,6	5,8	4,5								70
72	5,4	6,3	5,5	4,4	6	6,2	5,6	4,4		7,4	6,4	5,7	4,4								72
74	4,7	5,9	5,4	4,4	5,5	5,5	4,4	4,4		7,2	6,2	5,6	4,4								74
76	4,1	5,2	5,3	4,3	5,3	4,8	4,3	4,3		7,1	6,1	5,6	4,4								76
78	3,4	4,5	5,1	4,3	4,9	4,1	4,3	4,3		7,1	6,1	5,6	4,4								78
80	2,8	3,8	4,8	4,2	4,2	3,4	4,5	4,2		7,1	6,1	5,6	4,4								80
82	2,2	3,2	4,1	4,2	4,2	3,4	4,5	4,2		7,1	6,1	5,6	4,4								82
84		2,6	3,5	4,2	4,2	3,1	4,2	4,2		7,1	6,1	5,6	4,4								84
86			2,8		4,2	3,1	4,2	4,2		7,1	6,1	5,6	4,4								86
88					4,2	3,1	4,2	4,2		7,1	6,1	5,6	4,4								88

\* Adapter - adapter - piece d'adaptateur - adattatore - adaptador - адаптер

Maxtab\_t275\_507\_01001\_00\_000\_01003\_00\_000

# Traglasten

# T5YVENZF 44,5 m

Lifting capacities • Forces de levage • Portate • Tablas de carga • Грузоподъемность



	34,8 m + 6,7 m*				40,5 m + 6,7 m*				46,3 m + 6,7 m*				52,2 m + 6,7 m*				57,6 m + 6,7 m*				
	0°	10°	20°	38°	0°	10°	20°	38°	0°	10°	20°	38°	0°	10°	20°	38°	0°	10°	20°	38°	
16	18,6				17,7				17,8				17								16
18	17,6				16,8				18												18
20	16,6				16				17,1				16,7								20
22	15,7				15,2				16,2				15,9				15,8				22
24	14,9	12,4			14,5	12			15,4				15,1				15,1				24
26	14,1	11,8			13,8	11,5			14,6	11,9			14,4				14,5				26
28	13,4	11,3			13,2	11			13,9	11,4			13,7	11,3			13,9				28
30	12,7	10,7			12,6	10,5			13,2	10,9			13,1	10,8			13,3	10,8			30
32	12,1	10,2	8,7		12	10,1	8,7		12,6	10,5	8,7		12,6	10,4			12,7	10,4			32
34	11,5	9,8	8,3		11,5	9,7	8,3		12	10,1	8,6		12,1	10	8,4		12,2	10			34
36	10,9	9,4	7,9		11	9,3	7,9		11,5	9,6	8,2		11,5	9,6	8,1		11,7	9,7	8,1		36
38	10,4	8,9	7,5		10,5	9	7,5		11	9,3	7,9		11,1	9,2	7,9		11,3	9,3	7,9		38
40	9,9	8,5	7,2		10,1	8,6	7,2		10,5	8,9	7,6		10,7	8,9	7,6		10,8	9	7,6		40
42	9,4	8,1	6,9	5	9,6	8,3	6,9	5	10,1	8,6	7,2		10,2	8,6	7,3		10,4	8,7	7,4		42
44	9	7,7	6,6	4,8	9,2	7,9	6,6	4,9	9,6	8,2	6,9	4,9	9,8	8,3	7	4,9	10	8,4	7,1		44
46	8,6	7,3	6,3	4,7	8,8	7,5	6,4	4,7	9,2	7,9	6,7	4,8	9,4	8	6,7	4,8	9,6	8,1	6,9	4,8	46
48	8,1	7	6	4,6	8,5	7,2	6,1	4,6	8,9	7,6	6,4	4,7	9,1	7,7	6,5	4,7	9,3	7,8	6,6	4,7	48
50	7,7	6,6	5,7	4,4	8,1	6,9	5,9	4,5	8,5	7,3	6,2	4,5	8,7	7,5	6,3	4,5	8,9	7,6	6,4	4,6	50
52	7,3	6,3	5,5	4,3	7,8	6,6	5,6	4,3	8,2	7	5,9	4,4	8,4	7,2	6	4,4	8,6	7,4	6,2	4,5	52
54	7	6	5,3	4,2	7,4	6,3	5,4	4,2	7,9	6,7	5,7	4,3	8,1	6,9	5,8	4,3	8,3	7,1	6	4,4	54
56	6,6	5,8	5,1	4,1	7	6	5,2	4,1	7,5	6,4	5,5	4,2	7,8	6,7	5,6	4,2	8	6,9	5,7	4,3	56
58	6,3	5,5	4,9	4	6,7	5,8	5	4	7,2	6,2	5,3	4,1	7,5	6,4	5,4	4,1	7,7	6,6	5,5	4,2	58
60	6	5,3	4,8	3,9	6,4	5,5	4,9	3,9	6,9	5,9	5,1	4	7,2	6,2	5,2	4,1	7,5	6,4	5,4	4,1	60
62	5,7	5,1	4,6	3,8	6,1	5,3	4,8	3,9	6,6	5,7	5	3,9	7	5,9	5,1	4	7,2	6,2	5,2	4	62
64	5,4	4,9	4,5	3,8	5,8	5,1	4,6	3,8	6,3	5,5	4,8	3,9	6,7	5,7	4,9	3,9	7	5,9	5	3,9	64
66	5,2	4,7	4,4	3,7	5,6	5	4,5	3,7	6	5,2	4,7	3,8	6,4	5,5	4,8	3,8	6,7	5,7	4,9	3,9	66
68	5	4,6	4,3	3,7	5,3	4,8	4,4	3,7	5,8	5,1	4,6	3,7	6,2	5,3	4,7	3,8	6,5	5,5	4,8	3,8	68
70	4,8	4,4	4,2	3,7	5,1	4,6	4,3	3,7	5,5	4,9	4,5	3,7	5,9	5,1	4,6	3,7	6,3	5,3	4,7	3,7	70
72	4,6	4,3	4,1		4,9	4,5	4,2	3,6	5,3	4,8	4,3	3,6	5,7	5	4,5	3,7	6	5,2	4,6	3,7	72
74		4,2	4		4,8	4,4	4,1		5,1	4,6	4,3	3,6	5,4	4,8	4,4	3,6	5,6	5	4,5	3,6	74
76			3,9		4,6	4,3	4		4,9	4,5	4,2	3,6	5,2	4,7	4,3	3,6	4,9	4,9	4,4	3,6	76
78			3,9			4,2	4		4,8	4,4	4,1		5	4,6	4,2	3,6	4,3	4,7	4,3	3,5	78
80						4,1	3,9		4,6	4,3	4		4,9	4,4	4,1	3,5	3,6	4,6	4,2	3,5	80
82							3,9		4,5	4,2	4		4,7	4,3	4		3	4,1	4,1	3,5	82
84										4,1	3,9		4,6	4,2	4		2,4	3,4	4,1	3,5	84
86											3,9		4,4	4,1	3,9			2,8	3,7		86
88														4,1	3,9				3		88
90														4	3,8				2,3		90
92															3,8						92

\* Adapter - adapter - piece d'adaptateur - adattatore - adaptador - адаптер

Maxtab\_t275\_507\_01101\_00\_000\_01103\_00\_000

# Traglasten

# T5YVENZF 44,5 m

Lifting capacities • Forces de levage • Portate • Tablas de carga • Грузоподъемность



	63,4 m + 6,7 m*				69,2 m + 6,7 m*				75 m + 6,7 m*					
	0°	10°	20°	38°	0°	10°	20°	38°	0°	10°	20°	38°		
22	15,8												22	
24	15,1				14,8								24	
26	14,5				14,2					13,6			26	
28	13,9				13,6					13,1			28	
30	13,3	10,8			13,1					12,7			30	
32	12,8	10,4			12,6	10,2				12,2			32	
34	12,3	10			12,1	9,9				11,8	9,6		34	
36	11,8	9,7			11,7	9,6				11,4	9,3		36	
38	11,3	9,3	7,9		11,2	9,2				11	9		38	
40	10,9	9	7,6		10,8	8,9	7,5			10,6	8,7	7,3	40	
42	10,5	8,7	7,4		10,4	8,6	7,3			10,2	8,5	7,1	42	
44	10,1	8,4	7,2		10,1	8,4	7,1			9,9	8,2	7	44	
46	9,8	8,2	7		9,7	8,1	6,9			9,6	8	6,8	46	
48	9,4	7,9	6,7	4,7	9,4	7,9	6,7			9,3	7,8	6,6	48	
50	9,1	7,7	6,5	4,6	9,1	7,7	6,5	4,6		9	7,5	6,4	4,5	50
52	8,8	7,4	6,3	4,5	8,8	7,4	6,3	4,5		8,7	7,3	6,3	4,4	52
54	8,5	7,2	6,1	4,4	8,5	7,2	6,1	4,4		8,4	7,1	6,1	4,3	54
56	8,2	7	5,9	4,3	8,2	7	6	4,3		8,2	6,9	5,9	4,3	56
58	7,9	6,8	5,7	4,2	8	6,8	5,8	4,2		7,9	6,7	5,8	4,2	58
60	7,7	6,6	5,5	4,1	7,7	6,6	5,6	4,1		7,7	6,6	5,6	4,1	60
62	7,4	6,4	5,4	4	7,5	6,4	5,4	4		7,5	6,4	5,4	4	62
64	7,2	6,2	5,2	4	7,3	6,2	5,3	4		7,2	6,2	5,3	4	64
66	7	6	5	3,9	7	6,1	5,1	3,9		6,8	6,1	5,1	3,9	66
68	6,7	5,8	4,9	3,8	6,7	5,9	5	3,8		6,3	5,9	5	3,8	68
70	6,3	5,5	4,8	3,8	5,9	5,7	4,9	3,8		5,5	5,8	4,9	3,8	70
72	5,7	5,4	4,7	3,7	5,2	5,5	4,8	3,7		4,8	5,6	4,8	3,7	72
74	5	5,2	4,6	3,7	4,4	5,3	4,7	3,7		4,1	5,3	4,7	3,7	74
76	4,3	5	4,5	3,6	3,8	5	4,6	3,6		3,5	4,7	4,6	3,6	76
78	3,6	4,7	4,4	3,6	3,1	4,4	4,5	3,6			4,1	4,5	3,6	78
80	3	4,2	4,3	3,5	2,5	3,8	4,4	3,5			3,5	4,3	3,5	80
82	2,4	3,5	4,2	3,5		3,1	4,2	3,5			2,9	4	3,5	82
84		2,9	3,9	3,5		2,5	3,6	3,5				3,4	3,5	84
86		2,3	3,3	3,5			2,9	3,4				2,8	3,4	86
88			2,6	3,4				3,3				2,2	3,4	88
90			2					3					2,9	90
92								2,4					2,3	92

\* Adapter - adapter - piece d'adaptateur - adattatore - adaptador - адаптер

Maxtab\_t275\_507\_01101\_00\_000\_01103\_00\_000

# Traglasten

# T5YVENZF 48 m

Lifting capacities • Forces de levage • Portate • Tablas de carga • Грузоподъемность



	34,8 m + 6,7 m*				40,5 m + 6,7 m*				46,3 m + 6,7 m*				52,2 m + 6,7 m*				57,6 m + 6,7 m*				
	0°	10°	20°	38°	0°	10°	20°	38°	0°	10°	20°	38°	0°	10°	20°	38°	0°	10°	20°	38°	
16	16,6				15,8				15,1												16
18	15,7				15				15,1												18
20	14,9				14,3				15,3				14,5								20
22	14,1				13,6				14,5				14,2				14				22
24	13,3				12,9				13,7				13,5				13,4				24
26	12,6	10,5			12,3	10,2			13	10,2			12,8				12,8				26
28	12	10			11,8	9,7			12,4	10,1			12,2	9,8			12,3				28
30	11,3	9,5			11,2	9,3			11,8	9,7			11,7	9,5			11,8	9,5			30
32	10,8	9,1			10,7	8,9			11,2	9,3			11,2	9,1			11,3	9,1			32
34	10,2	8,7	7,3		10,2	8,5	7,2		10,7	8,9	7,3		10,7	8,8			10,8	8,8			34
36	9,7	8,3	6,9		9,7	8,2	6,9		10,2	8,5	7,2		10,2	8,4	7		10,4	8,4			36
38	9,2	7,9	6,6		9,3	7,8	6,6		9,7	8,1	6,9		9,8	8,1	6,8		9,9	8,1	6,8		38
40	8,8	7,5	6,3		8,9	7,5	6,3		9,3	7,8	6,6		9,4	7,8	6,5		9,5	7,8	6,5		40
42	8,4	7,1	5,9		8,5	7,2	6		8,9	7,5	6,3		9	7,5	6,3		9,1	7,5	6,3		42
44	8	6,8	5,6	4,2	8,1	6,9	5,7		8,5	7,2	6		8,6	7,2	6		8,8	7,3	6,1		44
46	7,6	6,4	5,4	4	7,8	6,6	5,4	4	8,1	6,9	5,7	4,1	8,3	6,9	5,8		8,4	7	5,9		46
48	7,2	6,1	5,1	3,9	7,4	6,3	5,2	3,9	7,8	6,6	5,5	4	7,9	6,7	5,5	4	8,1	6,8	5,7		48
50	6,8	5,8	4,9	3,8	7,1	6	5	3,8	7,4	6,3	5,2	3,9	7,6	6,4	5,3	3,9	7,8	6,5	5,4	3,9	50
52	6,4	5,4	4,7	3,6	6,8	5,7	4,8	3,7	7,1	6	5	3,7	7,3	6,2	5,1	3,7	7,5	6,3	5,2	3,8	52
54	6,1	5,2	4,5	3,5	6,4	5,4	4,6	3,6	6,8	5,8	4,8	3,6	7	6	4,9	3,6	7,2	6,1	5	3,7	54
56	5,7	5	4,4	3,4	6,1	5,2	4,5	3,5	6,6	5,5	4,7	3,5	6,7	5,7	4,8	3,5	6,9	5,9	4,9	3,6	56
58	5,4	4,8	4,2	3,3	5,8	5	4,3	3,4	6,3	5,2	4,5	3,4	6,5	5,5	4,6	3,4	6,7	5,7	4,7	3,5	58
60	5,1	4,6	4,1	3,2	5,5	4,7	4,2	3,3	6	5	4,4	3,4	6,2	5,2	4,5	3,4	6,4	5,4	4,6	3,4	60
62	4,9	4,4	3,9	3,2	5,2	4,6	4,1	3,2	5,7	4,8	4,2	3,3	6	5	4,3	3,3	6,2	5,2	4,5	3,3	62
64	4,7	4,2	3,8	3,1	5	4,4	3,9	3,1	5,4	4,7	4,1	3,2	5,7	4,8	4,2	3,2	6	5	4,3	3,2	64
66	4,5	4,1	3,7	3	4,8	4,3	3,8	3,1	5,2	4,5	4	3,1	5,5	4,7	4,1	3,1	5,7	4,9	4,2	3,2	66
68	4,3	3,9	3,6	3	4,6	4,1	3,7	3	5	4,3	3,9	3	5,3	4,5	4	3,1	5,5	4,7	4,1	3,1	68
70	4,2	3,8	3,5	2,9	4,4	4	3,6	2,9	4,8	4,2	3,8	3	5	4,4	3,9	3	5,3	4,5	4	3	70
72	4	3,7	3,4	2,9	4,3	3,9	3,5	2,9	4,6	4,1	3,6	2,9	4,8	4,2	3,7	3	5,1	4,4	3,9	3	72
74	3,8	3,5	3,3		4,1	3,7	3,4	2,9	4,4	3,9	3,5	2,9	4,7	4,1	3,6	2,9	4,9	4,3	3,8	2,9	74
76		3,4	3,2		4	3,6	3,3	2,8	4,2	3,8	3,5	2,8	4,5	4	3,6	2,9	4,6	4,1	3,7	2,9	76
78		3,3	3,2		3,8	3,5	3,3		4,1	3,7	3,4	2,8	4,3	3,9	3,5	2,8	4,2	4	3,6	2,8	78
80					3,7	3,4	3,2		3,9	3,6	3,3	2,8	4,2	3,7	3,4	2,8	3,6	3,9	3,5	2,8	80
82					3,3	3,2			3,8	3,5	3,2		4	3,6	3,3	2,8	3	3,8	3,4	2,8	82
84					3,2	3,1			3,7	3,4	3,2		3,9	3,5	3,2	2,8	2,4	3,5	3,3	2,7	84
86						3,1				3,3	3,1		3,8	3,4	3,2			2,9	3,3	2,7	86
88										3,2	3,1		3,7	3,3	3,1			2,3	3,1	2,7	88
90											3,1		3,5	3,3	3,1				2,6		90
92														3,2	3,1				2		92
94															3						94
96															3						96

\* Adapter - adapter - piece d'adaptateur - adattatore - adaptador - адаптер

Maxtab\_t\_275\_507\_01201\_00\_000\_01203\_00\_000

# Traglasten

# T5YVENZF 48 m

Lifting capacities • Forces de levage • Portate • Tablas de carga • Грузоподъемность



	63,4 m + 6,7 m*				69,2 m + 6,7 m*				75 m + 6,7 m*				
	0°	10°	20°	38°	0°	10°	20°	38°	0°	10°	20°	38°	
24	13,5												24
26	12,9				12,6				12,5				26
28	12,3				12,1				12,1				28
30	11,8				11,6				11,6				30
32	11,3	9,1			11,1				11,2				32
34	10,8	8,8			10,7	8,6			10,8	8,8			34
36	10,4	8,4			10,3	8,3			10,4	8,5			36
38	10	8,1			9,9	8			10	8,2			38
40	9,6	7,8	6,5		9,5	7,7			9,7	8			40
42	9,2	7,6	6,3		9,1	7,5	6,2		9,4	7,7	6,5		42
44	8,9	7,3	6,1		8,8	7,2	6		9,1	7,5	6,3		44
46	8,5	7	5,9		8,5	7	5,8		8,8	7,3	6,1		46
48	8,2	6,8	5,7		8,2	6,8	5,7		8,5	7,1	6		48
50	7,9	6,6	5,5	3,9	7,9	6,5	5,5		8,2	6,8	5,8		50
52	7,6	6,3	5,3	3,8	7,6	6,3	5,3	3,8	7,9	6,6	5,6		52
54	7,4	6,1	5,1	3,7	7,4	6,1	5,2	3,7	7,7	6,5	5,5	3,9	54
56	7,1	5,9	5	3,6	7,1	5,9	5	3,6	7,4	6,3	5,3	3,8	56
58	6,8	5,8	4,8	3,5	6,9	5,8	4,8	3,5	7,2	6,1	5,2	3,7	58
60	6,6	5,6	4,7	3,4	6,6	5,6	4,7	3,4	7	5,9	5	3,7	60
62	6,4	5,4	4,5	3,3	6,4	5,4	4,6	3,3	6,8	5,8	4,9	3,6	62
64	6,1	5,2	4,4	3,3	6,2	5,2	4,5	3,3	6,6	5,6	4,8	3,5	64
66	5,9	5	4,3	3,2	6	5,1	4,3	3,2	6,3	5,4	4,6	3,4	66
68	5,7	4,9	4,2	3,1	5,8	4,9	4,2	3,1	6,1	5,3	4,5	3,4	68
70	5,5	4,7	4,1	3,1	5,5	4,8	4,1	3,1	5,6	5,2	4,4	3,3	70
72	5,3	4,6	4	3	4,9	4,7	4	3	4,9	5	4,3	3,3	72
74	4,8	4,4	3,9	3	4,3	4,5	3,9	2,9	4,2	4,9	4,2	3,2	74
76	4,2	4,3	3,8	2,9	3,6	4,4	3,8	2,9	3,6	4,7	4,1	3,2	76
78	3,5	4,2	3,7	2,8	3	4,1	3,7	2,9	3	4,2	4	3,1	78
80	2,9	3,9	3,6	2,8		3,7	3,6	2,8		3,7	4	3,1	80
82		3,6	3,5	2,8		3,1	3,6	2,8		3,1	3,8	3	82
84		2,9	3,4	2,7		2,5	3,5	2,7		2,5	3,6	3	84
86		2,4	3,3	2,7			3	2,7			3,1	2,9	86
88			2,8	2,7				2,7				2,9	88
90				2,7				2,7				2,9	90
92								2,5				2,7	92
94												2,2	94

\* Adapter - adapter - piece d'adaptateur - adattatore - adaptador - адаптер

Maxtab\_t275\_507\_01201\_00\_000\_01203\_00\_000



# Traglasten

# T5YVENZF 51,5 m

Lifting capacities • Forces de levage • Portate • Tablas de carga • Грузоподъемность



	34,8 m + 6,7 m*				40,5 m + 6,7 m*				46,3 m + 6,7 m*				52,2 m + 6,7 m*				57,6 m + 6,7 m*				
	0°	10°	20°	38°	0°	10°	20°	38°	0°	10°	20°	38°	0°	10°	20°	38°	0°	10°	20°	38°	
16	14,9																				16
18	14,2				13,5				13,6												18
20	13,4				12,8				13,8				12,9								20
22	12,7				12,2				13,1				12,8				12,5				22
24	12,1				11,6				12,4				12,2				12				24
26	11,5	9,5			11,1	9,1			11,8				11,6				11,5				26
28	10,9	9,1			10,6	8,8			11,2	8,8			11				11				28
30	10,3	8,6			10,1	8,4			10,7	8,7			10,5	8,4			10,6				30
32	9,8	8,2			9,6	8			10,1	8,3			10	8,2			10,1	8,1			32
34	9,3	7,8			9,2	7,7			9,7	8			9,6	7,9			9,7	7,8			34
36	8,8	7,5	6,3		8,8	7,3	6,2		9,2	7,6	6,2		9,2	7,5			9,3	7,5			36
38	8,4	7,1	5,9		8,4	7	5,9		8,8	7,3	6,1		8,8	7,2	6		8,9	7,3			38
40	8	6,8	5,6		8	6,7	5,6		8,4	7	5,9		8,4	6,9	5,8		8,5	7	5,8		40
42	7,6	6,4	5,3		7,6	6,4	5,3		8	6,7	5,6		8,1	6,7	5,6		8,2	6,7	5,6		42
44	7,2	6,1	5		7,3	6,2	5,1		7,6	6,4	5,3		7,7	6,4	5,3		7,8	6,4	5,4		44
46	6,8	5,8	4,8		7	5,9	4,9		7,3	6,1	5,1		7,4	6,2	5,1		7,5	6,2	5,2		46
48	6,5	5,4	4,6	3,5	6,7	5,6	4,7	3,5	7	5,9	4,9		7,1	5,9	4,9		7,2	6	5		48
50	6,1	5,2	4,4	3,3	6,3	5,3	4,5	3,4	6,7	5,6	4,7	3,4	6,8	5,7	4,7	3,4	6,9	5,8	4,8		50
52	5,8	4,9	4,3	3,2	6	5,1	4,3	3,2	6,4	5,4	4,5	3,3	6,5	5,5	4,6	3,3	6,7	5,6	4,7	3,3	52
54	5,5	4,7	4,1	3,1	5,8	4,8	4,2	3,1	6,1	5,1	4,3	3,2	6,3	5,3	4,4	3,2	6,4	5,4	4,5	3,2	54
56	5,2	4,5	3,9	3	5,5	4,6	4	3	5,9	4,9	4,2	3,1	6	5	4,2	3,1	6,2	5,2	4,3	3,1	56
58	4,9	4,3	3,8	2,9	5,2	4,5	3,9	2,9	5,6	4,7	4	3	5,8	4,9	4,1	3	5,9	5	4,2	3	58
60	4,7	4,1	3,6	2,8	4,9	4,3	3,7	2,8	5,3	4,5	3,9	2,9	5,5	4,7	4	2,9	5,7	4,8	4,1	2,9	60
62	4,5	4	3,5	2,7	4,7	4,1	3,6	2,8	5,1	4,4	3,8	2,8	5,3	4,5	3,8	2,8	5,5	4,6	3,9	2,9	62
64	4,3	3,8	3,4	2,7	4,5	4	3,5	2,7	4,9	4,2	3,6	2,7	5,1	4,3	3,7	2,8	5,2	4,5	3,8	2,8	64
66	4,1	3,6	3,3	2,6	4,3	3,8	3,4	2,6	4,7	4	3,5	2,7	4,9	4,2	3,6	2,7	5	4,3	3,7	2,7	66
68	3,9	3,5	3,1	2,5	4,2	3,7	3,2	2,5	4,5	3,9	3,4	2,6	4,7	4	3,5	2,6	4,9	4,2	3,6	2,6	68
70	3,7	3,4	3,1	2,5	4	3,5	3,2	2,5	4,3	3,7	3,3	2,5	4,5	3,9	3,4	2,5	4,7	4	3,5	2,6	70
72	3,6	3,2	3	2,4	3,8	3,4	3,1	2,4	4,1	3,6	3,2	2,5	4,4	3,8	3,3	2,5	4,5	3,9	3,4	2,5	72
74	3,4	3,1	2,9	2,4	3,7	3,3	3	2,4	4	3,5	3,1	2,4	4,2	3,6	3,2	2,4	4,3	3,8	3,3	2,5	74
76	3,3	3	2,8	2,3	3,5	3,2	2,9	2,4	3,8	3,4	3	2,4	4	3,5	3,1	2,4	4,2	3,6	3,2	2,4	76
78	3,2	2,9	2,7		3,4	3,1	2,8	2,3	3,7	3,3	2,9	2,3	3,9	3,4	3	2,4	4	3,5	3,1	2,4	78
80		2,8	2,6		3,3	3	2,7	2,3	3,5	3,1	2,8	2,3	3,7	3,3	2,9	2,3	3,8	3,4	3	2,3	80
82		2,7	2,6		3,1	2,9	2,7		3,4	3	2,8	2,3	3,6	3,2	2,8	2,3	3,3	3,3	2,9	2,3	82
84			2,6			2,8	2,6		3,3	3	2,7	2,3	3,5	3,1	2,8	2,3	2,8	3,2	2,8	2,3	84
86						2,7	2,6		3,1	2,9	2,6		3,3	3	2,7	2,3		3,1	2,8	2,2	86
88							2,6		3	2,8	2,6		3,2	2,9	2,7	2,2		2,7	2,7	2,2	88
90										2,7	2,6		3,1	2,8	2,6			2,2	2,6	2,2	90
92										2,7	2,5		3	2,7	2,6				2,4		92
94											2,5			2,7	2,5						94
96														2,6	2,5						96
98															2,5						98

\* Adapter - adapter - piece d'adaptateur - adattatore - adaptador - адаптер

Maxtab\_t\_275\_507\_01301\_00\_000\_01303\_00\_000

# Traglasten

# T5YVENZF 51,5 m

Lifting capacities • Forces de levage • Portate • Tablas de carga • Грузоподъемность



	63,4 m + 6,7 m*				69,2 m + 6,7 m*				75 m + 6,7 m*				
	0°	10°	20°	38°	0°	10°	20°	38°	0°	10°	20°	38°	
24	12,5												24
26	12,1				11,7								26
28	11,6				11,3				10,8				28
30	11,1				10,8				10,4				30
32	10,6				10,4				10				32
34	10,2	8,3			10				9,7				34
36	9,8	8			9,6	7,8			9,3	7,6			36
38	9,4	7,7			9,3	7,5			9	7,3			38
40	9	7,4			8,9	7,3			8,7	7,1			40
42	8,7	7,1	5,9		8,6	7			8,4	6,9			42
44	8,3	6,9	5,7		8,3	6,8	5,7		8,1	6,6	5,5		44
46	8	6,6	5,6		8	6,6	5,5		7,8	6,4	5,4		46
48	7,7	6,4	5,4		7,7	6,4	5,3		7,6	6,2	5,2		48
50	7,4	6,2	5,2		7,4	6,1	5,2		7,3	6,1	5,1		50
52	7,2	6	5		7,2	5,9	5		7,1	5,9	4,9		52
54	6,9	5,8	4,8	3,5	6,9	5,8	4,9		6,8	5,7	4,8		54
56	6,7	5,6	4,7	3,4	6,7	5,6	4,7	3,4	6,6	5,5	4,6	3,4	56
58	6,4	5,4	4,6	3,3	6,5	5,4	4,6	3,3	6,4	5,4	4,5	3,3	58
60	6,2	5,2	4,4	3,2	6,2	5,2	4,4	3,2	6,2	5,2	4,4	3,2	60
62	6	5,1	4,3	3,1	6	5,1	4,3	3,1	6	5	4,3	3,1	62
64	5,8	4,9	4,2	3,1	5,8	4,9	4,2	3,1	5,8	4,9	4,2	3	64
66	5,6	4,7	4	3	5,6	4,8	4,1	3	5,6	4,7	4,1	3	66
68	5,4	4,6	3,9	2,9	5,4	4,6	4	2,9	5,4	4,6	4	2,9	68
70	5,2	4,4	3,8	2,8	5,3	4,5	3,9	2,9	5,3	4,5	3,9	2,9	70
72	5	4,3	3,7	2,8	5	4,3	3,8	2,8	4,9	4,3	3,7	2,8	72
74	4,8	4,2	3,6	2,7	4,7	4,2	3,7	2,7	4,4	4,2	3,6	2,7	74
76	4,5	4	3,5	2,7	4,2	4,1	3,6	2,7	3,8	4,1	3,6	2,7	76
78	4,1	3,9	3,4	2,6	3,5	4	3,5	2,6	3,2	4	3,5	2,6	78
80	3,5	3,8	3,3	2,6	2,9	3,9	3,4	2,6	2,6	3,7	3,4	2,6	80
82	2,9	3,7	3,2	2,5		3,7	3,3	2,5	2	3,4	3,3	2,6	82
84	2,3	3,5	3,2	2,5		3,1	3,2	2,5		2,8	3,2	2,5	84
86		3	3,1	2,4		2,5	3,1	2,5			3,1	2,5	86
88		2,4	3	2,4		2	2,9	2,4			2,9	2,4	88
90		1,9	2,9	2,4			2,5	2,4			2,3	2,4	90
92			2,3	2,4				2,4				2,4	92
94				2,3				2,4				2,3	94
96								2,2					96

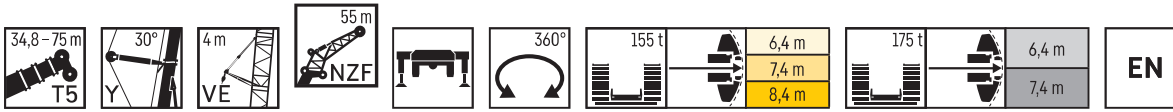
\* Adapter - adapter - piece d'adaptateur - adattatore - adaptador - адаптер

Maxtab\_t 275\_507\_01301\_00\_000\_01303\_00\_000

# Traglasten

# T5YVENZF 55 m

Lifting capacities • Forces de levage • Portate • Tablas de carga • Грузоподъемность



	34,8 m + 6,7 m*				40,5 m + 6,7 m*				46,3 m + 6,7 m*				52,2 m + 6,7 m*				57,6 m + 6,7 m*					
	0°	10°	20°	38°	0°	10°	20°	38°	0°	10°	20°	38°	0°	10°	20°	38°	0°	10°	20°	38°		
16	12,7				12,6																16	
18	12,7				12,3				12,5													18
20	12,4				11,8				12,5				11,9									20
22	11,8				11,3				12,1				11,4									22
24	11,2				10,7				11,5				11,3				11,1					24
26	10,6				10,2				11				10,8				10,7					26
28	10,1	8,4			9,8	8,1			10,4				10,3				10,2					28
30	9,5	8			9,3	7,7			9,9	7,8			9,8				9,8					30
32	9,1	7,6			8,9	7,4			9,4	7,7			9,3	7,5			9,4					32
34	8,6	7,2			8,5	7			9	7,4			8,9	7,3			9	7,2				34
36	8,2	6,9			8,1	6,7			8,5	7			8,5	7			8,6	6,9				36
38	7,8	6,6	5,4		7,7	6,4	5,4		8,1	6,7	5,4		8,1	6,7			8,2	6,7				38
40	7,4	6,2	5,1		7,4	6,2	5,1		7,8	6,4	5,4		7,8	6,4	5,2		7,9	6,4				40
42	7	5,9	4,9		7	5,9	4,9		7,4	6,1	5,1		7,4	6,1	5,1		7,6	6,2	5,1			42
44	6,7	5,6	4,7		6,7	5,6	4,7		7	5,9	4,9		7,1	5,9	4,9		7,2	5,9	4,9			44
46	6,3	5,3	4,5		6,4	5,4	4,5		6,7	5,6	4,7		6,8	5,6	4,7		6,9	5,7	4,7			46
48	6	5	4,3		6,1	5,1	4,3		6,4	5,4	4,5		6,5	5,4	4,5		6,7	5,5	4,5			48
50	5,7	4,8	4,1	3	5,8	4,9	4,1	3	6,1	5,2	4,3		6,3	5,2	4,3		6,4	5,3	4,4			50
52	5,3	4,6	3,9	2,9	5,6	4,7	4	2,9	5,9	5	4,2	3	6	5	4,2		6,1	5,1	4,2			52
54	5	4,3	3,7	2,8	5,3	4,5	3,8	2,8	5,6	4,7	4	2,9	5,7	4,8	4	2,9	5,9	4,9	4,1			54
56	4,8	4,1	3,6	2,7	5	4,3	3,7	2,7	5,3	4,5	3,8	2,8	5,5	4,6	3,9	2,8	5,6	4,7	3,9	2,8		56
58	4,6	4	3,4	2,6	4,8	4,1	3,5	2,6	5,1	4,3	3,7	2,7	5,3	4,4	3,7	2,7	5,4	4,5	3,8	2,7		58
60	4,3	3,8	3,3	2,5	4,6	3,9	3,4	2,5	4,9	4,2	3,5	2,6	5	4,2	3,6	2,6	5,2	4,3	3,6	2,6		60
62	4,1	3,6	3,2	2,4	4,4	3,8	3,3	2,4	4,7	4	3,4	2,5	4,8	4,1	3,5	2,5	5	4,2	3,5	2,5		62
64	3,9	3,5	3	2,3	4,2	3,6	3,1	2,3	4,4	3,8	3,3	2,4	4,6	3,9	3,3	2,4	4,8	4	3,4	2,4		64
66	3,8	3,3	2,9	2,2	4	3,5	3	2,2	4,2	3,7	3,2	2,3	4,4	3,8	3,2	2,3	4,6	3,8	3,3	2,3		66
68	3,6	3,2	2,8	2,1	3,8	3,3	2,9	2,2	4,1	3,5	3	2,2	4,2	3,6	3,1	2,3	4,4	3,7	3,1	2,2		68
70	3,4	3	2,7	2	3,6	3,2	2,8	2,1	3,9	3,4	2,9	2,2	4,1	3,5	3	2,2	4,2	3,6	3	2,2		70
72	3,2	2,9	2,6	2	3,5	3,1	2,7	2	3,7	3,2	2,8	2,1	3,9	3,3	2,9	2,1	4	3,4	2,9	2,1		72
74	3,1	2,8	2,5	1,9	3,3	2,9	2,6	2	3,6	3,1	2,7	2	3,7	3,2	2,8	2	3,9	3,3	2,8	2		74
76	2,9	2,6	2,4	1,9	3,2	2,8	2,5	1,9	3,4	3	2,6	2	3,6	3,1	2,7	2	3,7	3,2	2,7	2		76
78	2,8	2,5	2,3	1,8	3	2,7	2,4	1,9	3,2	2,8	2,5	1,9	3,4	3	2,6	1,9	3,6	3,1	2,6	1,9		78
80	2,7	2,4	2,2	1,8	2,9	2,6	2,3	1,8	3,1	2,7	2,4	1,9	3,3	2,8	2,5	1,9	3,4	2,9	2,6	1,9		80
82		2,3	2,2		2,8	2,5	2,3	1,8	3	2,6	2,3	1,8	3,1	2,7	2,4	1,8	3,3	2,8	2,5	1,8		82
84		2,3	2,1		2,6	2,4	2,2	1,8	2,8	2,5	2,3	1,8	3	2,6	2,3	1,8	2,9	2,7	2,4	1,8		84
86			2,1		2,5	2,3	2,1		2,7	2,4	2,2	1,7	2,9	2,5	2,3	1,7	2,4	2,6	2,3	1,7		86
88			2			2,2	2,1		2,6	2,3	2,1		2,7	2,4	2,2	1,7	1,9	2,5	2,2	1,7		88
90						2,1	2		2,5	2,3	2,1		2,6	2,3	2,1	1,7		2,3	2,2	1,7		90
92							2			2,2	2		2,5	2,3	2,1				2,1	1,6		92
94										2,1	2		2,4	2,2	2				2	1,6		94
96											1,9		2,3	2,1	1,9					1,8		96
98											1,9			2	1,9							98
100														2	1,9							100

\* Adapter - adapter - piece d'adaptateur - adattatore - adaptador - адаптер

Maxtab\_t275\_507\_01401\_00\_000\_01403\_00\_000

# Traglasten

# T5YVENZF 55 m

Lifting capacities • Forces de levage • Portate • Tablas de carga • Грузоподъемность



	63,4 m + 6,7 m*				69,2 m + 6,7 m*				75 m + 6,7 m*				
	0°	10°	20°	38°	0°	10°	20°	38°	0°	10°	20°	38°	
26	10,7				10,5				9,6				26
28	10,3				10								28
30	9,8				9,6				9,2				30
32	9,4				9,2				8,9				32
34	9				8,8				8,5				34
36	8,6	7			8,5	6,8			8,2				36
38	8,3	6,7			8,2	6,6			7,9	6,3			38
40	7,9	6,4			7,8	6,3			7,6	6,1			40
42	7,6	6,2			7,5	6,1			7,3	5,9			42
44	7,3	5,9	4,9		7,2	5,9			7,1	5,7			44
46	7	5,7	4,7		7	5,6	4,6		6,8	5,5	4,5		46
48	6,7	5,5	4,5		6,7	5,4	4,5		6,6	5,3	4,4		48
50	6,5	5,3	4,4		6,4	5,3	4,3		6,3	5,1	4,2		50
52	6,2	5,1	4,2		6,2	5,1	4,2		6,1	5	4,1		52
54	6	4,9	4,1		6	4,9	4		5,9	4,8	3,9		54
56	5,7	4,7	3,9	2,8	5,8	4,7	3,9		5,7	4,6	3,8		56
58	5,5	4,6	3,8	2,7	5,5	4,5	3,8	2,6	5,5	4,5	3,7		58
60	5,3	4,4	3,7	2,6	5,3	4,4	3,6	2,5	5,3	4,3	3,6	2,5	60
62	5,1	4,2	3,5	2,5	5,1	4,2	3,5	2,5	5,1	4,2	3,5	2,4	62
64	4,9	4,1	3,4	2,4	4,9	4,1	3,4	2,4	4,9	4	3,4	2,3	64
66	4,7	3,9	3,3	2,3	4,7	3,9	3,3	2,3	4,7	3,9	3,3	2,3	66
68	4,5	3,8	3,2	2,3	4,6	3,8	3,2	2,2	4,6	3,8	3,2	2,2	68
70	4,3	3,6	3,1	2,2	4,4	3,7	3,1	2,2	4,4	3,7	3,1	2,2	70
72	4,2	3,5	3	2,1	4,3	3,6	3	2,1	4,3	3,5	3	2,1	72
74	4	3,4	2,9	2,1	4,1	3,4	2,9	2	3,9	3,4	2,9	2	74
76	3,9	3,3	2,8	2	3,8	3,3	2,8	2	3,5	3,3	2,8	2	76
78	3,6	3,1	2,7	1,9	3,4	3,2	2,7	1,9	3	3,2	2,7	1,9	78
80	3,3	3	2,6	1,9	2,8	3,1	2,6	1,9	2,4	3,1	2,6	1,9	80
82	2,8	2,9	2,5	1,8		3	2,5	1,8		2,9	2,6	1,8	82
84		2,8	2,4	1,8		2,9	2,5	1,8			2,5	1,8	84
86		2,7	2,4	1,7		2,4	2,4	1,7			2,4	1,7	86
88		2,4	2,3	1,7			2,3	1,7			2,3	1,7	88
90		1,9	2,2	1,7			2,2	1,7			2,3	1,7	90
92			2,2	1,6				1,6				1,6	92
94				1,6				1,6				1,6	94
96				1,6				1,6				1,6	96
98				1,6								1,6	98

\* Adapter · adapter · piece d'adaptateur · adattatore · adaptador · адаптер

Maxtab\_t\_275\_507\_01401\_00\_000\_01403\_00\_000