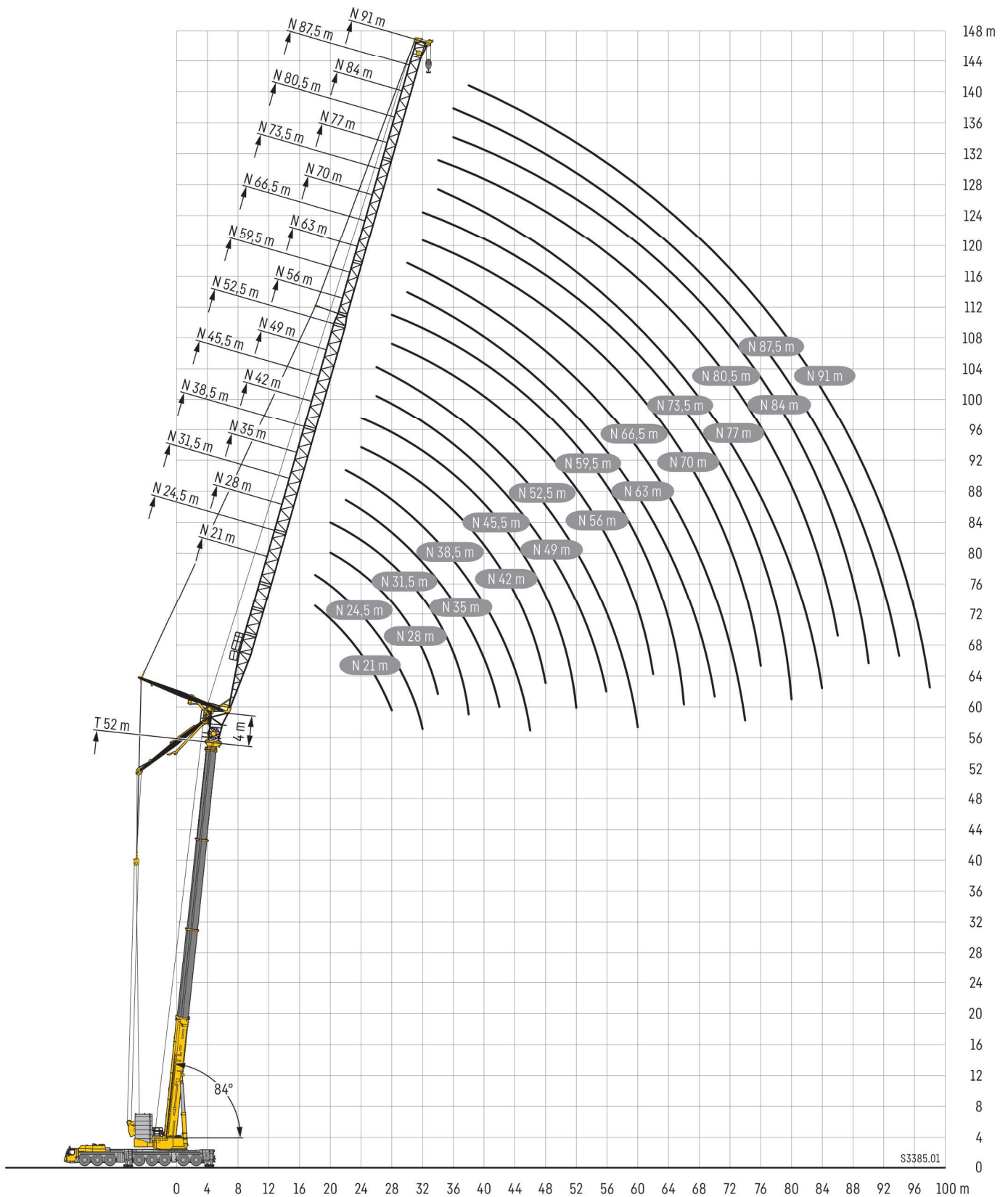


Hubhöhen

T5N

Lifting heights • Hauteurs de levage • Altezze di sollevamento • Alturas de elevación • Высота подъема



Traglasten

T5N 21 m

Lifting capacities • Forces de levage • Portate • Tablas de carga • Грузоподъемность



	23,2 m + 4 m*			29 m + 4 m*			34,7 m + 4 m*			40,5 m + 4 m*			
	84/83°	76°	66°	84/83°	76°	66°	84/83°	76°	66°	84/83°	76°	66°	
12	110,7												12
14	104,4			101,6			88						14
16	97,8			96,9			89,1			74,9			16
18	92	92,9		91,6			86,6			74,9			18
20	87,6	86,1		87,7	88,3		83,8			74,9			20
22	85,8	81		85,7	82,8		81,6	77,3		74,5			22
24	82,8	77,8		80,5	76,9		77,7	72,1		71,4	65,6		24
26		72,5	67,6		70,4		73,3	67,4		67,7	61,7		26
28		66,6	62,3		65,1			63,1			58,1		28
30			57,6			55,5		58,3			54,8		30
32			53,4							48,7		51,9	32
34										45,3			34
36										42,2			36
38												39,1	38
												36,6	

* Adapter • adapter • piece d'adaptateur • adattatore • adaptador • адаптер

Maxtab_t_275_503_00001_00_000_00003_00_000

	46,2 m + 4 m*			52 m + 4 m*			57,8 m + 4 m*			63,5 m + 4 m*			69,3 m + 4 m*		75 m + 4 m*		
	84/83°	76°	66°	84/83°	76°	66°	84/83°	76°	66°	84/83°	76°	66°	84/83°	76°	84/83°	76°	
16	60,1																16
18	60,1			47			36,8										18
20	60			46,9			36,2			27,2			19,7				20
22	58,1			46,6			35,1			26,6			19,4		13,2		22
24	56,1			45,3			34,1			25,8			19,1		13,3		24
26	53,2	42,2		44,1			33			25			18,5		13,3		26
28		47,9		42,1	32,3		32			24,2			18		13,2		28
30		45,5			36					23,1			17,1		12,8		30
32		43,4			34,2												32
34					32,7						18,4						34
36											17,5						36
38			34,9								16,7			12,7			38
40			32,7													8,1	40
42			30,6			22,7											42
44						21,6					12,6						44
46											15,5						46
48												10					48

* Adapter • adapter • piece d'adaptateur • adattatore • adaptador • адаптер

Maxtab_t_275_503_00001_00_000_00003_00_000

Traglasten

T5N 24,5 m

Lifting capacities • Forces de levage • Portate • Tablas de carga • Грузоподъемность



	23,2 m + 4 m*			29 m + 4 m*			34,7 m + 4 m*			40,5 m + 4 m*			
	84/83°	76°	66°	84/83°	76°	66°	84/83°	76°	66°	84/83°	76°	66°	
	N 24,5 m												
14	98,9			92,7									14
16	93,1			90,4			80,3			67,8			16
18	87,3			86,3			79,7			67,8			18
20	82,7	83,6		82,2			77,1			67,8			20
22	79,5	78		78,7	79,5		74,9			67,5			22
24	77,1	73,6		76,7	75		73,2	70,3		66,7			24
26	75,8	70,4		74,9	70,3		70,9	65,9		65,2	60,1		26
28	68,9	66,7	62,1	68,7	64,7		67	61,9		62	56,7		28
30		61,7	57,4		60,2		62,8	58,3		59,2	53,6		30
32			53,3		55,9	51,3		54,1			50,8		32
34			49,7			47,9		50,4	45,1		48,3		34
36			46,4			44,8			42,1		45,2		36
38						41,9			39,4			36,4	38
40									37			34,2	40
42												32,7	42

* Adapter • adapter • piece d'adaptateur • adattatore • adaptador • адаптер

Maxtab_t_275_503_00101_00_000_00103_00_000

	46,2 m + 4 m*			52 m + 4 m*			57,8 m + 4 m*			63,5 m + 4 m*			69,3 m + 4 m*			75 m + 4 m*			
	84/83°	76°	66°	84/83°	76°	66°	84/83°	76°	66°	84/83°	76°	66°	84/83°	76°	66°	84/83°	76°		
	N 24,5 m																		
18	54,8			42,9														18	
20	54,8			42,8			33,2			24,5								20	
22	54,7			42,6			32,8			24,3			17,6				11	22	
24	53			42,2			32			23,9			17,4				11	24	
26	51,4			41,3			31,1			23,2			17,2				11,1	26	
28	48,9	46,1		40,3			30,2			22,6			16,7				11,2	28	
30	47,4	44		39,3	35,1		29,3			21,9			16,3				11,3	30	
32		41,9		37,7	33,5		28	21,4		21,3			15,8				11,1	32	
34		40			31,9			24,1					15,1				10,5	34	
36		38,6			30,4			22,9			16,8							36	
38					29,2			21,9			16					11,5		38	
40			32,3					21,1			15,3					11		7,4	40
42			30,3												10,4			7	42
44			28,5			21,4												6,7	44
46						20,3				11,6									46
48										14,4									48
50										13,7					9,1				50
52															8,6				52
54																4,8			54

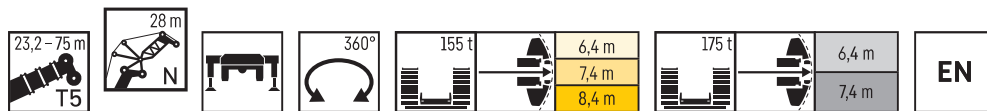
* Adapter • adapter • piece d'adaptateur • adattatore • adaptador • адаптер

Maxtab_t_275_503_00101_00_000_00103_00_000

Traglasten

T5N 28 m

Lifting capacities • Forces de levage • Portate • Tablas de carga • Грузоподъемность



	23,2 m + 4 m*			29 m + 4 m*			34,7 m + 4 m*			40,5 m + 4 m*			
	84/83°	76°	66°	84/83°	76°	66°	84/83°	76°	66°	84/83°	76°	66°	
14	91,3												14
16	87,5			82,9			72,3						16
18	83			79,8			72,3			61,4			18
20	78,5			76,8			70,8			61,4			20
22	74,9	75		74			68,8			61,4			22
24	72,4	70,6		71,4	71,3		67,2			60,8			24
26	70,5	67,1		69,7	67,9		65,9	64		59,8			26
28	69,5	64,4		68,6	64,3		64,5	60,3		59	54,8		28
30	64,3	61,4	57	63,8	59,6		61,5	56,9		56,7	52		30
32	52,5	57	53	57,4	55,7		58,3	53,8		54,2	49,4		32
34		53,2	49,4		51,9	47,5		50,2		52,1	46,9		34
36			46,2		48,5	44,4		47		41,7	44,7		36
38			43,3			41,6		44		39,1	42,2		38
40						39,1				36,7		33,8	40
42						36,7				34,5		31,8	42
44										32,4		30,4	44
46												29,2	46

* Adapter · adapter · piece d'adaptateur · adattatore · adaptador · адаптер

Maxtab_t_275_503_00201_00_000_00203_00_000

	46,2 m + 4 m*			52 m + 4 m*			57,8 m + 4 m*			63,5 m + 4 m*			69,3 m + 4 m*			75 m + 4 m*		
	84/83°	76°	66°	84/83°	76°	66°	84/83°	76°	66°	84/83°	76°	66°	84/83°	76°	66°	84/83°	76°	
18	49,6																	18
20	49,6			39			30											20
22	49,6			38,6			29,8			21,8			15,6					22
24	49,5			38			29,5			21,6			15,5			9,2		24
26	48,2			37,8			28,8			21,4			15,3			9,2		26
28	46,9			37,4			28,1			20,9			15,2			9,3		28
30	44,9	41,7		36,6			27,3			20,3			14,9			9,4		30
32	43,6	40,1		35,8	32		26,6			19,8			14,5			9,5		32
34	42,6	38,4		35,2	30,7		26	23		19,2			14,1			9,5		34
36		36,9			29,3		24,8	21,9		18,3			13,7			9,4		36
38		35,6			28,1			21			15,2					8,9		38
40		34,7			27			20,1			14,5			10,1				40
42			30		26,2			19,2			13,8			9,7			6,3	42
44			28,2								13,2			9,2			6	44
46			26,5			19,8								8,7			5,6	46
48			25			18,8			10,3									48
50						17,9												50
52									13,1									52
54														8				54
56														7,6				56
58														7,2				58
															4,1			
															3,8			

* Adapter · adapter · piece d'adaptateur · adattatore · adaptador · адаптер

Maxtab_t_275_503_00201_00_000_00203_00_000

Traglasten

T5N 31,5 m

Lifting capacities • Forces de levage • Portate • Tablas de carga • Грузоподъемность



	23,2 m + 4 m*			29 m + 4 m*			34,7 m + 4 m*			40,5 m + 4 m*			
	84/83°	76°	66°	84/83°	76°	66°	84/83°	76°	66°	84/83°	76°	66°	
	N 31,5 m												
16	81,4			76,1									16
18	77,7			73,8			65,9			56,2			18
20	74,4			71,3			65			56,2			20
22	71			68,9			63,5			56,3			22
24	68	68		66,7			61,9			55,9			24
26	65,7	64,4		64,8	64,4		60,6			54,9			26
28	64,2	61,3		63,2	61,9		59,5	58,6		54			28
30	63,3	59		62,3	59,2		58,8	55,7		53,3	50,1		30
32	59,8	56,9	52,8	59,3	55,1		56,9	52,7		52	47,7		32
34	54,4	53,2	49,3	55,3	51,9		54,2	50		49,8	45,4		34
36		49,8	46,1	50,9	48,6	44,3	50,7	46,8		47,8	43,3		36
38		46,7	43,3		45,6	41,6		43,9		38,8	41,3		38
40			40,7		42,9	39,1		41,3		36,5	39,5		40
42			38,4			36,8				34,3	37,2	31,5	42
44						34,7				32,3		29,8	44
46										30,5		28,5	46
48												27,4	48
50												26,1	50

* Adapter • adapter • piece d'adaptateur • adattatore • adaptador • адаптер

Maxtab_t_275_503_00301_00_000_00303_00_000

	46,2 m + 4 m*			52 m + 4 m*			57,8 m + 4 m*			63,5 m + 4 m*			69,3 m + 4 m*			75 m + 4 m*			
	84/83°	76°	66°	84/83°	76°	66°	84/83°	76°	66°	84/83°	76°	66°	84/83°	76°	66°	84/83°	76°	66°	
	N 31,5 m																		
20	45,8			35,6															20
22	45,8			35,4			27,2			19,9									22
24	45,8			35,1			27			19,7			14			7,9			24
26	45,3			34,5			26,8			19,6			13,9			8			26
28	44,2			34,1			26,3			19,4			13,7			8			28
30	43,1			33,9			25,7			19			13,6			8,1			30
32	41,4	38,1		33,6			25			18,6			13,4			8,1			32
34	40,3	36,8		32,9	29,7		24,4			18,1			13,1			8,2			34
36	39,3	35,5		32,3	28,5		23,8	21,2		17,6			12,8			8,3			36
38	38,7	34,2		31,9	27,4		23,3	20,3		17,2	14,6		12,4			8,4			38
40		33			26,3			19,4		16,4	13,9		11,8			8,2			40
42		32,1			25,3			18,6			13,3			9,1					42
44		31,5	27,9		24,5			17,9			12,7			8,7			5,5		44
46			26,3					17,2			12,1			8,3			5,2		46
48			24,8			18,7					11,6			7,9			5		48
50			23,5			17,8								5,9			4,7		50
52			22,2			16,9				12,2									52
54						16,2				11,6									54
56										11									56
58											6,8								58
60															2,6				60
64															3,3				64
																		1,2	64

* Adapter • adapter • piece d'adaptateur • adattatore • adaptador • адаптер

Maxtab_t_275_503_00301_00_000_00303_00_000

Traglasten

T5N 35 m

Lifting capacities • Forces de levage • Portate • Tablas de carga • Грузоподъемность



	23,2 m + 4 m*			29 m + 4 m*			34,7 m + 4 m*			40,5 m + 4 m*			
	84/83°	76°	66°	84/83°	76°	66°	84/83°	76°	66°	84/83°	76°	66°	
16	73,3												16
18	72,2			67,7			59,7						18
20	69,4			65,8			59,5			51			20
22	66,7			63,9			58,3			51			22
24	64			61,9			57			51			24
26	61,6	61,6		60,1	60,2		55,7			50,3			26
28	59,6	58,6		58,6	58,1		54,6	54,3		49,5			28
30	58,2	56		57,3	56,1		53,7	52,9		48,7	47,7		30
32	57,4	53,9		56,4	54,2		53	50,9		48,2	45,5		32
34	55,6	52,3	48,9	54,9	51,2		52	48,5		47,4	43,4		34
36	51,6	49,5	45,8	51,5	48,2		49,8	46,1		45,5	41,5		36
38	45,9	46,5	43	48,3	45,2	41	47,5	43,7		43,7	39,6		38
40		43,7	40,4		42,5	38,6	44,6	41,1	36,1	42,2	37,9		40
42		41,2	38,1		40,1	36,3		38,7	34		36,3		42
44			36			34,3		36,6	32		34,7	29,1	44
46			34			32,4			30,2		32,8	27,7	46
48						30,6			28,5			26,5	48
50									26,9			25,4	50
52												24,3	52

* Adapter - adapter - piece d'adaptateur - adattatore - adaptador - адаптер

Maxtab_t275_503_00401_00_000_00403_00_000

	46,2 m + 4 m*			52 m + 4 m*			57,8 m + 4 m*			63,5 m + 4 m*			69,3 m + 4 m*			75 m + 4 m*		
	84/83°	76°	66°	84/83°	76°	66°	84/83°	76°	66°	84/83°	76°	66°	84/83°	76°	66°	84/83°	76°	
20	41,7																	20
22	41,8			32,1			24,5											22
24	41,8			32			24,4			17,7			11,7			6,3		24
26	41,8			31,8			24,2			17,6			11,7			6,4		26
28	41,3			31,3			24			17,5			11,8			6,4		28
30	40,4			30,7			23,7			17,3			11,8			6,5		30
32	39,4	34,8		30,5			23,2			17,1			11,7			6,5		32
34	38,1	35,1		30,4			22,7			16,7			11,5			6,6		34
36	37	33,6		30	27,2		22,1			16,3			11,3			6,7		36
38	36,1	32,4		29,5	26,3		21,6	19,2		15,9			11,1			6,8		38
40	35,4	31,4		29	25,3		21,1	18,5		15,5	13		10,8			6,9		40
42		30,3		28	24,3		20,8	17,7		15,1	12,5		10,5	6,8		6,9		42
44		29,5			23,4			17		14,4	11,9		9,9	7,8		6,9		44
46		28,8	25,6		22,6			16,3			11,4			7,5			4,6	46
48			24,5		21,9			15,7			10,9			7,1			4,4	48
50			23,2			17,3		15,2			10,4			6,8			4,2	50
52			21,9			16,4					10			6,4			4	52
54			20,8			15,7											3,8	54
56			19,7			15												56
58						14,4						5,8						58
60																		60
62																		62
64																		64

* Adapter - adapter - piece d'adaptateur - adattatore - adaptador - адаптер

Maxtab_t275_503_00401_00_000_00403_00_000

Traglasten

T5N 38,5 m

Lifting capacities • Forces de levage • Portate • Tablas de carga • Грузоподъемность



	23,2 m + 4 m*			29 m + 4 m*			34,7 m + 4 m*			40,5 m + 4 m*			
	84/83°	76°	66°	84/83°	76°	66°	84/83°	76°	66°	84/83°	76°	66°	
	N 38,5 m												
18	66,5			61,3									18
20	64,3			60,4									20
22	62,2			58,9									22
24	60,1			57,4									24
26	58,1	57,8		55,8									26
28	56,3	55,6		54,5	54,1								28
30	54,8	53,5		53,3	52,4								30
32	53,7	51,5		52,4	50,9								32
34	53,1	49,7		51,8	49,5								34
36	51,8	48,4	45,4	51,2	47,5								36
38	48,4	46,2	42,6	48,2	45,1								38
40	44,1	43,5	40,1	45,4	42,4	38,4							40
42	37,6	41	37,8	42,8	40	36,1	41,9	38,5	33,6	38,9	35,1		42
44		38,8	35,7		37,8	34,1	39,6	36,3	31,6	37,7	33,7		44
46			33,8		35,8	32,2		34,4	29,8		32,4	27,2	46
48			31,9			30,4		32,5	28,2		30,9	25,8	48
50			30,2			28,8			26,7		27,9	24,7	50
52						27,3			25,3			23,7	52
54									24			22,8	54
56												21,6	56

* Adapter - adapter - piece d'adaptateur - adattatore - adaptador - адаптер

Maxtab_t 275_503_00501_00_000_00503_00_000

	46,2 m + 4 m*			52 m + 4 m*			57,8 m + 4 m*			63,5 m + 4 m*			69,3 m + 4 m*			75 m + 4 m*		
	84/83°	76°	66°	84/83°	76°	66°	84/83°	76°	66°	84/83°	76°	66°	84/83°	76°	66°	84/83°	76°	
	N 38,5 m																	
22	37,8			29,2														22
24	37,8			29,2			22,1			16								24
26	37,8			29			22			15,9			10,2			5,1		26
28	37,8			28,8			21,9			15,8			10,2			5,2		28
30	37,6			28,5			21,7			15,6			10,3			5,2		30
32	36,9			27,9			21,5			15,5			10,4			5,2		32
34	36,1	33,2		27,5			21,1			15,3			10,3			5,3		34
36	35,1	32,1		27,4	21,9		20,6			15,1			10,2			5,3		36
38	34,1	31		27,3	24,8		20,2			14,7			10,1			5,4		38
40	33,4	29,8		27	24,1		19,8	17,5		14,4			9,9			5,5		40
42	32,8	28,9		26,6	23,3		19,3	16,9		14	11,7		9,6			5,6		42
44	32,4	28,1		26,3	22,5		19	16,2		13,7	11,2		9,4	7,3		5,7		44
46		27,4		25,5	21,7		18,2	15,6		13,4	10,8		9,1	6,9		5,8		46
48		26,8	21,6		21			15			10,3		8,6	6,6		5,5	4	48
50		26,4	22,6		20,4			14,5			9,8			6,2			3,8	50
52			21,6		19,9	16		14			9,4			5,9			3,6	52
54			20,5			15,2		13,6			9			5,6			3,5	54
56			19,4			14,5			10,1					5,3			3,3	56
58			18,5			13,9			9,6								3,1	58
60						13,3			9,2			5,1						60
62									8,7				4,8					62
64									8,3				4,5			2,3		64
66													4,3			2,1		66
68																1,9		68

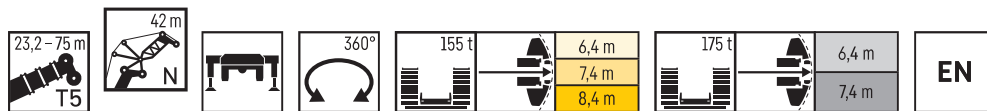
* Adapter - adapter - piece d'adaptateur - adattatore - adaptador - адаптер

Maxtab_t 275_503_00501_00_000_00503_00_000

Traglasten

T5N 42 m

Lifting capacities • Forces de levage • Portate • Tablas de carga • Грузоподъемность



	23,2 m + 4 m*			29 m + 4 m*			34,7 m + 4 m*			40,5 m + 4 m*			
	84/83°	76°	66°	84/83°	76°	66°	84/83°	76°	66°	84/83°	76°	66°	
	N 42 m												
18	60,8												18
20	59,4			54,6			48,2						20
22	57,6			54			47,8			41,6			22
24	55,9			52,9			47,5			41,5			24
26	54,3			51,7			47,1			41,3			26
28	52,7	52,2		50,5			46,4			41,2			28
30	51,1	50,4		49,3	48,8		45,6			40,9			30
32	49,9	48,7		48,3	47,5		44,8	44,2		40,5			32
34	48,9	47,1		47,5	46,2		44,2	43,3		40,1	39,2		34
36	48,3	45,6		46,9	45		43,7	42,4		39,6	38,7		36
38	47,7	44,4	42,1	46,5	43,9		43,4	41,5		39,3	37,6		38
40	45,1	43,1	39,7	45,3	41,9		43,1	40,3		39,1	36,1		40
42	42,3	40,7	37,5	42,6	39,6	35,6	41,7	37,8		38,1	34,7		42
44	37,2	38,5	35,4	40,2	37,4	33,6	39,4	35,9	31,3	36,8	33,3		44
46	30,1	36,5	33,4	37,1	35,4	31,7	37,4	34,2	29,5	35,7	31,7		46
48		34,6	31,6		33,6	30		32,4	27,9	34,1	29,9	25,2	48
50			30		31,9	28,4		30,6	26,4		28,7	23,9	50
52			28,4			26,9		29	25		27,4	22,9	52
54						25,5			23,7			22	54
56						24,2			22,5			21,3	56
58									21,4			20,3	58
60												19,3	60

* Adapter - adapter - piece d'adaptateur - adattatore - adaptador - адаптер

Maxtab_t_275_503_00601_00_000_00603_00_000

	46,2 m + 4 m*			52 m + 4 m*			57,8 m + 4 m*			63,5 m + 4 m*			69,3 m + 4 m*			75 m + 4 m*		
	84/83°	76°	66°	84/83°	76°	66°	84/83°	76°	66°	84/83°	76°	66°	84/83°	76°	66°	84/83°	76°	
	N 42 m																	
22	34,2																	22
24	34,2						19,9											24
26	34,2			26,4			19,8			14,2			8,5			3,7		26
28	34,2			26,2			19,8			14,1			8,5			3,7		28
30	34,2			26			19,7			14			8,6			3,7		30
32	34			25,9			19,6			13,9			8,6			3,7		32
34	33,8			25,4			19,4			13,8			8,7			3,7		34
36	33,1	30,5		24,9			19,1			13,6			8,8			3,7		36
38	32,5	29,6		24,6	23,2		18,7			13,5			8,9			3,7		38
40	31,8	28,6		24,5	22,6		18,3	13,8		13,1			8,8			3,7		40
42	30,8	27,6		24,4	22		17,9	15,8		12,8			8,6			3,7		42
44	30,2	26,7		24,3	21,4		17,6	15,3		12,5	10,4		8,4			3,7		44
46	29,8	25,8		23,9	20,7		17,2	14,7		12,2	10		8,2	6,2		3,7		46
48	29,6	25,2		23,8	20		16,9	14,2		12	9,5		8	5,9		3,7		48
50		24,6	17,1		19,4		16,3	13,6		11,4	9,1		7,8	5,6		3,7	3,3	50
52		24,2	20,6		18,8			13,1			8,7			5,3		3,7	3,1	52
54		24	19,8		18,3	14,8		12,7			8,3			5			2,9	54
56			19		18	14,1		12,3			8			4,8			2,8	56
58			18			13,4			9		7,6			4,6			2,6	58
60			17,1			12,8			8,6					4,4			2,5	60
62			16,3			12,3			8,1			4,3						62
64						11,8			7,7			4,1						64
66									7,4			3,8				1,7		66
68												3,6				1,5		68
70												3,4				1,4		70
72																1,2		72

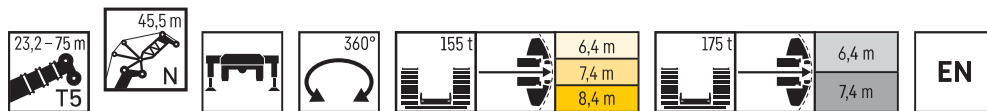
* Adapter - adapter - piece d'adaptateur - adattatore - adaptador - адаптер

Maxtab_t_275_503_00601_00_000_00603_00_000

Traglasten

T5N 45,5 m

Lifting capacities • Forces de levage • Portate • Tablas de carga • Грузоподъемность



	23,2 m + 4 m*			29 m + 4 m*			34,7 m + 4 m*			40,5 m + 4 m*			
	84/83°	76°	66°	84/83°	76°	66°	84/83°	76°	66°	84/83°	76°	66°	
	N 45,5 m												
20	54,4			49,5									20
22	53,2			49,2			43,5			37,5			22
24	51,8			48,7			43,2			37,5			24
26	50,4			47,7			43,1			37,5			26
28	49,1			46,7			42,6			37,5			28
30	47,8	47,3		45,8			42			37,4			30
32	46,5	45,8		44,9	44,2		41,4			37,2			32
34	45,5	44,4		43,9	43,2		40,7	40		36,9			34
36	44,8	43,1		43,2	42,1		40,2	39,3		36,5	35,5		36
38	44,3	42		42,7	41,1		39,8	38,6		36	35,2		38
40	43,7	41	39,1	42,4	40,2		39,5	37,9		35,8	34,6		40
42	41,9	40	37	42,2	38,9		39,4	37,1		35,6	33,4		42
44	39,3	38,3	35,1	40,1	37,2	33,4	38,7	35,4		35,3	32,1		44
46	37	36,3	33,2	38	35,3	31,6	37	33,4	29,2	34,2	30,9		46
48	32,6	34,4	31,4	36	33,5	29,9	35,1	32	27,5	33,1	29,8		48
50		32,7	29,7	31,2	31,8	28,3	33,5	30,4	26	32,2	28,3	23,6	50
52		31	28,2		30,2	26,8		28,9	24,7		26,8	22,4	52
54			26,8		28,6	25,4		27,4	23,4		25,9	21,4	54
56			25,5			24,2					24,7	20,6	56
58						23					21,2	19,9	58
60											20,1	19,1	60
62												18,2	62
64												17,3	64

* Adapter • adapter • piece d'adaptateur • adattatore • adaptador • адаптер

Maxtab_t_275_503_00701_00_000_00703_00_000

	46,2 m + 4 m*			52 m + 4 m*			57,8 m + 4 m*			63,5 m + 4 m*			69,3 m + 4 m*			75 m + 4 m*		
	84/83°	76°	66°	84/83°	76°	66°	84/83°	76°	66°	84/83°	76°	66°	84/83°	76°	66°	84/83°	76°	
	N 45,5 m																	
24	31			24														24
26	30,9			24,1			17,9			12,6								26
28	30,9			24			17,9			12,5			7,3			2,8		28
30	30,9			23,9			17,9			12,4			7,3			2,8		30
32	30,9			23,7			17,8			12,4			7,4			2,9		32
34	30,9			23,5			17,7			12,3			7,5			2,9		34
36	30,8			23,2			17,6			12,2			7,5			2,9		36
38	30,4	28		22,8			17,3			12,1			7,6			3		38
40	29,9	27,3		22,4	21,2		17			11,9			7,7			3		40
42	29,4	26,5		22,2	20,8		16,7	14,8		11,7			7,7			3,1		42
44	28,4	25,7		22,2	20,3		16,4	14,4		11,5			7,6			3,2		44
46	27,9	24,9		22,1	19,7		16,1	13,9		11,2	9,2		7,5			3,2		46
48	27,5	24		22	19,2		15,8	13,5		11	8,9		7,3	5,3		3,3		48
50	27,2	23,3		21,8	18,6		15,5	13		10,7	8,5		7,1	5,1		3,4		50
52	27,1	22,8	16	21,7	18		15,3	12,5		10,5	8,1		6,9	4,9		3,5	2,7	52
54		22,4	19,1		17,5			12		10	7,8		6,4	4,7		3,6	2,6	54
56		22,1	18,2		17	13,7		11,6			7,4			4,4			2,4	56
58		22,1	17,5		16,6	13,1		11,2			7,1			4,2			2,3	58
60			16,8			12,5		10,9	8,2		6,8			4			2,1	60
62			16			11,9			7,8		6,5			3,8			2	62
64			15,2			11,4			7,3			3,9					1,9	64
66			14,5			10,9			7			3,7						66
68						10,6			6,6			3,4						68
70									6,3			3,2			1,2			70
72												3			1			72

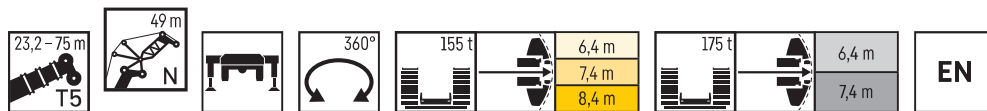
* Adapter • adapter • piece d'adaptateur • adattatore • adaptador • адаптер

Maxtab_t_275_503_00701_00_000_00703_00_000

Traglasten

T5N 49 m

Lifting capacities • Forces de levage • Portate • Tablas de carga • Грузоподъемность



	23,2 m + 4 m*			29 m + 4 m*			34,7 m + 4 m*			40,5 m + 4 m*			
	84/83°	76°	66°	84/83°	76°	66°	84/83°	76°	66°	84/83°	76°	66°	
	N 49 m												
20	49,2												20
22	48,8			44,4			39,2						22
24	47,9			44,1			39,1			34			24
26	46,7			43,8			38,9			33,9			26
28	45,5			43,1			38,7			33,9			28
30	44,4			42,3			38,4			33,8			30
32	43,4	42,8		41,5	40,8		38			33,7			32
34	42,3	41,6		40,7	40,1		37,5	36,3		33,6			34
36	41,4	40,4		39,9	39,2		37	36,2		33,4	31,5		36
38	40,7	39,4		39,3	38,3		36,4	35,6		33,1	32		38
40	40,2	38,4		38,8	37,5		36,1	35		32,7	31,9		40
42	39,9	37,5	36,4	38,5	36,7		35,8	34,5		32,5	31,5		42
44	39,1	36,8	34,4	38,4	35,9		35,6	33,8		32,3	30,6		44
46	37	35,8	32,8	37,4	34,6	30,9	35,4	32,9		32,2	29,5		46
48	34,9	34,1	31,1	35,7	33	29,3	34,4	31,1	27	31,4	28,4		48
50	32	32,4	29,4	33,9	31,4	27,8	32,8	29,5	25,6	30,5	27,4		50
52	28,7	30,8	27,9	31	29,8	26,3	31,4	28,4	24,2	29,6	26,4	21,6	52
54		29,3	26,5		28,4	25	30	27,1	23	28,8	25,1	20,7	54
56		27,9	25,2		27	23,8		25,7	21,8		23,8	19,8	56
58			24			22,6		24,5	20,7		23,1	19	58
60			22,8			21,5			19,7		22	18,4	60
62						20,5			18,8			17,8	62
64									17,9			16,9	64
66												16,1	66

* Adapter - adapter - piece d'adaptateur - adattatore - adaptador - адаптер

Maxtab_t_275_503_00801_00_000_00803_00_000

	46,2 m + 4 m*			52 m + 4 m*			57,8 m + 4 m*			63,5 m + 4 m*			69,3 m + 4 m*		75 m + 4 m*		
	84/83°	76°	66°	84/83°	76°	66°	84/83°	76°	66°	84/83°	76°	66°	84/83°	76°	84/83°	76°	
	N 49 m																
24	27,9																24
26	27,9			21,8			16										26
28	27,9			21,7			16		10,9				5,8		1,5		28
30	27,9			21,7			16		11				5,8		1,6		30
32	27,9			21,6			16		11				5,9		1,6		32
34	27,9			21,4			15,9		10,9				5,9		1,6		34
36	27,9			21,3			15,9		10,8				6		1,7		36
38	27,9	23,1		21,1			15,8		10,7				6,1		1,7		38
40	27,7	25,6		20,7			15,6		10,7				6,1		1,7		40
42	27,4	25		20,4	19,2		15,3		10,6				6,2		1,8		42
44	26,9	24,3		20	18,9		15,1	13,3	10,4				6,3		1,8		44
46	26,1	23,6		19,9	18,4		14,8	12,9	10,2	8,4			6,4		1,9		46
48	25,6	22,9		19,9	18		14,5	12,5	10	8,1			6,4		2		48
50	25,3	22,2		19,9	17,5		14,2	12,1	9,7	7,8			6,2	4,5	2		50
52	25	21,5		19,8	17		14	11,7	9,5	7,4			6,1	4,3	2,1		52
54	24,8	20,9		19,7	16,5		13,8	11,2	9,3	7,1			5,9	4,1	2,2	1,8	54
56		20,5	17,8	19,2	16		13,6	10,8	9,1	6,8			5,7	3,9	2,3	1,9	56
58		20,2	16,9		15,6	12,5		10,4		6,5			5,3	3,7	2,4	1,8	58
60		20	16,1		15,2	11,9		10,1		6,2				3,5		1,7	60
62			15,4		14,9	11,4		9,7	7,1	5,9				3,4		1,5	62
64			14,9			10,9		9,5	6,7	5,6				3,2		1,3	64
66			14,2			10,4			6,4	5,4	3,2			3		1,2	66
68			13,6			9,9			6							1	68
70			12,9			9,5			5,7								70
72						9,2			5,4								72
74									5,1								74
76																	76

* Adapter - adapter - piece d'adaptateur - adattatore - adaptador - адаптер

Maxtab_t_275_503_00801_00_000_00803_00_000

Traglasten

T5N 52,5 m

Lifting capacities • Forces de levage • Portate • Tablas de carga • Грузоподъемность



	23,2 m + 4 m*			29 m + 4 m*			34,7 m + 4 m*			40,5 m + 4 m*			46,2 m + 4 m*			52 m + 4 m*			57,8 m + 4 m*			63,5 m + 4 m*			69,3 m + 4 m*			
	84/83°	76°	66°	84/83°	76°	66°	84/83°	76°	66°	84/83°	76°	66°	84/83°	76°	66°	84/83°	76°	66°	84/83°	76°	66°	84/83°	76°	66°	84/83°	76°	66°	
22	44,5			40,5																								
24	44,1			40,2			35,6			30,9																		
26	43,3			39,9			35,5			30,8			25,4			18,8												
28	42,4			39,7			35,3			30,7			25,4			19,9			14,5			9,6						
30	41,4			39,1			35,1			30,7			25,4			19,9			14,5			9,7			4,8			
32	40,6	40		38,5			35			30,6			25,3			19,8			14,4			9,7			4,8			
34	39,7	38,9		37,9	37,1		34,7			30,5			25,3			19,7			14,4			9,8			4,9			
36	39	37,9		37,3	36,4		34,3	33,1		30,5			25,3			19,6			14,4			9,8			4,9			
38	38,1	37		36,6	35,7		33,9	33		30,4	28,7		25,3			19,5			14,3			9,7			5			
40	37,6	36,2		36,1	35		33,5	32,5		30,3	28,8		25,3	21,3		19,3			14,3			9,7			5			
42	37,2	35,4		35,8	34,3		33,1	32		30,1	28,9		25,3	23,5		19,1			14,2			9,6			5,1			
44	37	34,7	33,7	35,5	33,7		32,9	31,6		29,8	28,8		25,2	23		18,8	17,4		14			9,5			5,2			
46	36,7	34,2	32,2	35,4	33,2		32,8	31,2		29,6	28,3		24,9	22,4		18,4	17,3		13,8	12,1		9,4			5,3			
48	35	33,6	30,6	35,2	32,2	28,8	32,7	30,6		29,6	27,3		24,4	21,8		18,1	16,9		13,5	11,7		9,2	7,5		5,4			
50	33,1	32,2	29,2	33,6	31	27,5	32,1	29,5	24,5	29,2	26,4		23,8	21,3		18,1	16,6		13,3	11,4		9	7,2		5,5			
52	30,7	30,7	27,7	32,2	29,6	26,2	31,1	28	24,2	28,3	25,5		23,5	20,7		18	16,2		13	11		8,8	7		5,5	4		
54	27,5	29,2	26,4	29,8	28,2	24,8	29,6	26,6	23	27,5	24,6	20	23,2	20,1		18	15,8		12,8	10,7		8,6	6,7		5,3	3,8		
56	22,7	27,8	25,1	27,1	26,9	23,6	28,5	25,7	21,8	26,8	23,7	19,2	23,1	19,6		18	15,3		12,6	10,3		8,5	6,4		5,2	3,7		
58		26,5	23,9		25,6	22,5		24,5	20,7	26	22,5	18,5	22,9	19,1	16,7	18	14,9		12,5	9,9		8,3	6,1		5	3,5		
60			22,7		24,4	21,4		23,4	19,7		21,5	17,8		18,8	15,9	17,6	14,6	11,5	12	9,6		8,1	5,8		4,9	3,3		
62					20,4		22,3	18,8		20,9	17,3			18,7	15,1		14,2	11		9,3			5,5		4,6	3,1		
64					19,5			17,9			16,7			18,5	14,4		13,9	10,5		9	6,4			5,3		3		
66					18,6			17,1			16				13,7		13,7	10		8,7	6,1			5,1		2,8		
68								16,3			15,2				13,3			9,6		8,5	5,7			4,9		2,8		
70											14,5				12,8			9,2			5,4				2,6		2,5	
72															12,2			8,9			5,1				2,4			
74																		8,6			4,9				2,3			
76																					4,7				2,1			
78																					4,5				1,9			
80																									1,8			

* Adapter - adapter - piece d'adaptateur - adattatore - adaptador - адаптер

Maxtab_t275_503_00901_00_000_00903_00_000

Traglasten

T5N 56 m

Lifting capacities • Forces de levage • Portate • Tablas de carga • Грузоподъемность



	23,2 m + 4 m*			29 m + 4 m*			34,7 m + 4 m*			40,5 m + 4 m*			46,2 m + 4 m*			52 m + 4 m*			57,8 m + 4 m*			63,5 m + 4 m*			69,3 m + 4 m*				
	84/83°	76°	66°	84/83°	76°	66°	84/83°	76°	66°	84/83°	76°	66°	84/83°	76°	66°	84/83°	76°	66°	84/83°	76°	66°	84/83°	76°	66°	84/83°	76°	66°		
24	39,9			36,5			32,2																						
26	39,6			36,2			32,1			27,9			23																
28	39			35,9			31,9			27,8			23			17,8			12,9										
30	38,2			35,7			31,8			27,7			23			17,9			12,9			8			3,4				
32	37,5			35,4			31,6			27,7			23			17,9			12,8			8,1			3,5				
34	36,7	36,1		34,9			31,5			27,6			22,9			17,8			12,8			8,2			3,5				
36	36	35,3		34,3	33,6		31,3			27,5			22,9			17,8			12,8			8,3			3,6				
38	35,4	34,4		33,8	33		31	29,8		27,5			22,9			17,7			12,7			8,3			3,6				
40	34,7	33,7		33,3	32,4		30,8	29,7		27,4	25,8		22,9			17,6			12,7			8,4			3,6				
42	34,2	32,9		32,8	31,8		30,4	29,5		27,4	25,9		22,9	21,4		17,5			12,7			8,4			3,7				
44	33,8	32,3		32,5	31,3		30,1	29,1		27,3	25,9		22,9	21,4		17,3	15,5		12,6			8,3			3,8				
46	33,6	31,7		32,2	30,8		29,8	28,7		27	26		22,9	21,1		17	15,5		12,5			8,3			3,8				
48	33,5	31,2	29,7	32,1	30,3		29,7	28,4		26,9	25,8		22,8	20,6		16,7	15,5		12,3	10,7		8,2			3,9				
50	32,6	30,8	28,4	32,1	29,9	26,9	29,7	27,9		26,8	25		22,5	20,1		16,4	15,3		12,1	10,4		8,1	6,4		4				
52	30,9	30	27,1	31,5	28,8	25,7	29,4	27,2	20	26,8	24,2		21,9	19,6		16,2	15		11,9	10,1		7,9	6,2		4,1				
54	29,3	28,7	25,9	30,1	27,7	24,5	28,7	26,2	22,2	26	23,4		21,6	19,1		16,2	14,6		11,7	9,8		7,7	5,9		4,2	3,3			
56	26,4	27,4	24,6	28,9	26,6	23,3	27,8	24,9	21,3	25,3	22,6	18,5	21,3	18,6		16,2	14,3		11,5	9,5		7,6	5,7		4,3	3,1			
58	24,3	26,1	23,5	26,3	25,4	22,2	26,6	23,7	20,3	24,6	21,9	17,5	21,1	18,1		16,2	14		11,3	9,1		7,4	5,4		4,4	3			
60	18,3	24,9	22,3	23,1	24,2	21,1	25,6	22,9	19,3	24,1	21,1	16,9	21	17,7	15,1	16,2	13,6		11,1	8,8		7,2	5,2		4,3	2,8			
62		23,8	21,3		23,1	20,1		22	18,4	23,3	20,1	16,4	20,6	17,2	14,6	16,1	13,2	7,6	11	8,5		7,1	4,9		4,2	2,7			
64			20,3		22	19,2		21	17,5		19,2	15,9		17	13,9		12,9	9,9	10,6	8,2		6,7	4,7		4,1	2,5			
66			19,4			18,3		20	16,7		18,6	15,4		16,9	13,2		12,6	9,4		7,9	5,5		4,6		2,4				
68					17,5				15,9			15			16,5	12,5		12,4	9		7,7	5,2		4,4		2,2			
70									15,2			14,3				11,9		12,3	8,6		7,5	4,9		4,2		2			
72									14,5			13,6			11,5			8,2			4,7		4,1	2		1,9			
74												13			11,1			7,9			4,4			1,8		1,7			
76															10,6			7,6			4,2			1,6					
78																		7,3			4			1,4					
80																					3,8			1,2					
82																								1,1					

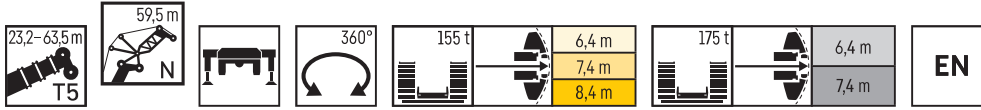
* Adapter • adapter • piece d'adaptateur • adattatore • adaptador • адаптер

Maxtab_t_275_503_01001_00_000_01003_00_000

Traglasten

T5N 59,5 m

Lifting capacities • Forces de levage • Portate • Tablas de carga • Грузоподъемность



	23,2 m + 4 m*			29 m + 4 m*			34,7 m + 4 m*			40,5 m + 4 m*			46,2 m + 4 m*			52 m + 4 m*			57,8 m + 4 m*			63,5 m + 4 m*						
	84/83°	76°	66°	84/83°	76°	66°	84/83°	76°	66°	84/83°	76°	66°	84/83°	76°	66°	84/83°	76°	66°	84/83°	76°	66°	84/83°	76°	66°				
	N 59,5 m																											
24	36,4			33,2																								24
26	36			33			29,1			25,2																		26
28	35,7			32,8			29			25,2			21			15,3												28
30	35,3			32,6			28,9			25,2			21			16,3			11,7						6,9			30
32	34,7			32,4			28,8			25,2			20,9			16,3			11,7						7			32
34	34,1			32,1			28,7			25,2			20,9			16,3			11,6						7,1			34
36	33,4	32,9		31,7			28,5			25,2			20,9			16,3			11,6						7,1			36
38	32,9	32,2		31,3	30,4		28,4			25,1			20,9			16,2			11,6						7,2			38
40	32,4	31,5		30,8	30,1		28,2	26,9		25			20,9			16,2			11,6						7,3			40
42	31,9	30,8		30,5	29,6		28	26,9		25	23,5		20,9			16,1			11,5						7,4			42
44	31,3	30,2		30	29,1		27,8	26,9		24,9	23,6		20,9	19,4		16			11,5						7,4			44
46	30,9	29,6		29,7	28,6		27,5	26,6		24,9	23,7		20,9	19,5		15,8	14,4		11,5						7,4			46
48	30,7	29,1		29,5	28,2		27,3	26,3		24,8	23,7		20,9	19,4		15,6	14,1		11,4	8,2					7,4			48
50	30,6	28,7	27,7	29,4	27,8		27,2	26		24,6	23,7		20,9	19,1		15,4	14		11,2	9,8					7,4			50
52	30,5	28,4	26,8	29,3	27,5	25,2	27,1	25,7		24,5	23,3		20,8	18,6		15,2	14		11	9,5					7,3	5,7		52
54	29,5	28,1	25,7	29,3	27,1	24,1	27,1	25,3		24,5	22,6		20,4	18,2		14,9	13,8		10,9	9,2					7,1	5,5		54
56	28	27,3	24,6	28,5	26	23	26,8	24,6	20,7	24,3	21,9		20	17,8		14,7	13,5		10,7	9					7	5,3		56
58	26,4	26,1	23,5	27,2	25,1	22,1	26	23,6	19,9	23,7	21,2	17,6	19,8	17,4		14,7	13,2		10,5	8,7					6,8	5,1		58
60	23,6	25	22,4	25,8	24,1	21	25,3	22,5	19,2	23,1	20,5	16,7	19,6	17		14,7	12,9		10,3	8,4					6,7	4,9		60
62	21,3	23,9	21,4	23,9	23	20,1	24,2	21,5	18,3	22,5	19,9	15,9	19,5	16,6	13,9	14,7	12,6		10,2	8,2					6,5	4,7		62
64		22,8	20,4	19,5	22	19,1	23,1	20,8	17,4	22	19,3	15,3	19,2	16,2	13,5	14,7	12,3	7	10,1	7,9					6,4	4,5		64
66		21,4	19,5		21	18,3		20	16,6		18,4	14,9	18,7	15,8	13	14,6	12	9,2	10	7,6					6,3	4,3		66
68			18,6		20,1	17,5		19,1	15,9		17,6	14,4		15,7	12,5		11,8	8,8		7,3	3,2				5,9	4,2		68
70			17,8			16,7			15,1		17,1	14		15,3	11,9		11,5	8,4		7,1	4,8				4			70
72						16			14,5			13,5		15	11,3		11,3	8		6,9	4,6				3,8			72
74									13,8			13			10,7			7,7		6,7	4,4				3,7	1,6		74
76												12,4			10,3			7,3			4,2				3,5	1,4		76
78												11,8			10			7			4					1,2		78
80															9,6			6,8			3,8					1,1		80
82																		6,6			3,6							82
84																					3,5							84

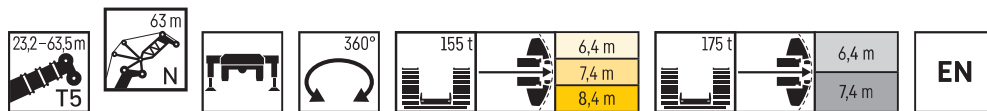
* Adapter • adapter • piece d'adaptateur • adattatore • adaptador • адаптер

Maxtab_t275_503_01101_00_000_01103_00_000

Traglasten

T5N 63 m

Lifting capacities • Forces de levage • Portate • Tablas de carga • Грузоподъемность



	23,2 m + 4 m*			29 m + 4 m*			34,7 m + 4 m*			40,5 m + 4 m*			46,2 m + 4 m*			52 m + 4 m*			57,8 m + 4 m*			63,5 m + 4 m*						
	84/83°	76°	66°	84/83°	76°	66°	84/83°	76°	66°	N 63 m			84/83°	76°	66°	84/83°	76°	66°	84/83°	76°	66°	84/83°	76°					
26	32,8			29,9			26,4																		26			
28	32,5			29,7			26,3			23						18,9									28			
30	32,2			29,5			26,1			22,9						18,9			14,5				10,2		30			
32	31,9			29,4			26			22,9						18,9			14,5				10,3		5,6	32		
34	31,4			29,2			25,9			22,8						18,9			14,6				10,3		5,6	34		
36	30,9			29			25,8			22,7						18,8			14,6				10,3		5,7	36		
38	30,4	29,8		28,7			25,7			22,7						18,8			14,6				10,3		5,7	38		
40	29,8	29,2		28,4	27,4		25,6	24,1		22,6						18,8			14,5				10,2		5,8	40		
42	29,4	28,6		28	27,2		25,5	24,1		22,6	21,2					18,8			14,5				10,2		5,9	42		
44	29	28		27,7	26,9		25,4	24,1		22,5	21,1					18,8			14,4				10,2		6	44		
46	28,4	27,5		27,3	26,4		25,2	24,1		22,5	21,1					18,8	17,4		14,3				10,2		6	46		
48	28,1	27		27	26		25	24,1		22,5	21,1					18,8	17,5		14,2	12,9			10,1		6,1	48		
50	27,9	26,6		26,8	25,7		24,8	23,8		22,5	21,1					18,8	17,5		14,1	12,7			10,1	8,8	6,2	50		
52	27,8	26,2	25,4	26,6	25,3		24,6	23,6		22,4	21,1					18,8	17,3		13,9	12,5			10	8,6	6,2	52		
54	27,8	25,9	24,7	26,6	25	23,4	24,6	23,3		22,2	21,1					18,8	17		13,7	12,4			9,8	8,4	6,2	4,8	54	
56	27,3	25,7	23,8	26,6	24,8	22,3	24,5	23,1		22,2	20,7					18,7	16,6		13,5	12,4			9,7	8,1	6,1	4,7	56	
58	26,2	25,3	22,9	26,5	24,2	21,3	24,5	22,6	19,2	22,2	20					18,2	16,3		13,3	12,2			9,5	7,9	6	4,5	58	
60	24,9	24,4	21,9	25,6	23,3	20,4	24	21,8	18,3	21,8	19,4	16,2				18	15,9		13,1	11,9			9,3	7,6	5,9	4,3	60	
62	23	23,5	21	24,3	22,4	19,6	23,4	21,1	17,5	21,2	18,8	15,4	17,9	15,5				13,1	11,6				9,2	7,4	5,7	4,2	62	
64	21,1	22,5	20	22,6	21,6	18,7	22,7	20,1	16,9	20,7	18,2	14,7	17,8	15,2	12,5			13,1	11,4				9	7,2	5,6	4	64	
66	17,9	21,5	19,1	21	20,7	17,9	21,8	19,2	16,2	20,2	17,7	14	17,5	14,8	12			13,1	11,1	6			8,9	6,9	5,5	3,8	66	
68		20,6	18,3		19,8	17,1	20,2	18,6	15,4	19,7	17,2	13,6	17,1	14,4	11,6			13,1	10,9	8,2			8,8	6,7	5,3	3,7	68	
70		19	17,5		18,9	16,3		17,9	14,7		16,5	13,2		14,2	11,2			13	10,6	7,8			8,8	6,4	2,5	5,2	3,5	70
72			16,7			15,6		17,2	14,1		15,7	12,8			13,9	10,8				10,4	7,4			8,8	6,2	4,1	3,4	72
74			16			14,9			13,4		15,2	12,2			13,6	10,3				10,2	7			8,8	6	3,9	3,2	74
76						14,3			12,8			11,8				9,8				10,1	6,7			8,8	5,8	3,7	3,1	76
78									12,2												6,4			8,8	5,7	3,5	2,9	78
80																					6,1			8,8	5,7	3,3		80
82																					5,9			8,8	5,7	3,2		82
84																					5,7			8,8	5,7	3		84
86																					5,5			8,8	5,5	2,8		86
88																								8,8	5,5	2,7		88

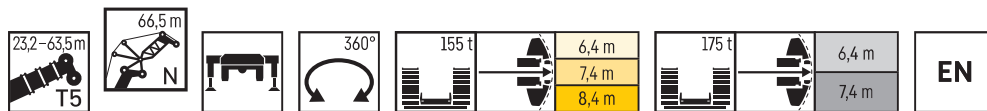
* Adapter - adapter - piece d'adaptateur - adattatore - adaptador - адаптер

Maxtab_t_275_503_01201_00_000_01203_00_000

Traglasten

T5N 66,5 m

Lifting capacities • Forces de levage • Portate • Tablas de carga • Грузоподъемность



	23,2 m + 4 m*			29 m + 4 m*			34,7 m + 4 m*			40,5 m + 4 m*			46,2 m + 4 m*			52 m + 4 m*			57,8 m + 4 m*			63,5 m + 4 m*		
	N 66,5 m																							
	84/83°	76°	66°	84/83°	76°	66°	84/83°	76°	66°	84/83°	76°	66°	84/83°	76°	66°	84/83°	76°	66°	84/83°	76°	66°	84/83°	76°	
26	29,8																							26
28	29,5			27			23,9			20,8														28
30	29,2			26,8			23,8			20,8			17			12,3								30
32	28,9			26,6			23,7			20,7			17			13			8,8			3,2		32
34	28,7			26,3			23,6			20,7			17			13			8,9			3,2		34
36	28,4			26,2			23,5			20,6			17			13			9			3,2		36
38	28	27,1		26			23,3			20,5			17			13			9			3,3		38
40	27,5	26,9		25,8	24,7		23,2			20,5			17			13			9,1			3,3		40
42	27,1	26,5		25,6	24,6		23,1	21,9		20,4			16,9			13			9,1			3,4		42
44	26,7	26		25,4	24,5		23	21,9		20,4	19		16,9			13			9			3,4		44
46	26,3	25,5		25,1	24,3		22,9	21,9		20,3	19		16,9	13,8		13			9			3,5		46
48	26	25		24,8	24		22,8	21,9		20,3	19		16,9	15,6		12,9			9			3,6		48
50	25,6	24,6		24,6	23,7		22,7	21,9		20,2	19,1		16,9	15,7		12,8	11,6		9			3,6		50
52	25,4	24,2		24,3	23,4		22,6	21,7		20,2	19,2		16,9	15,7		12,7	11,4		8,9	7,8		3,7		52
54	25,2	23,9	23,1	24,2	23,1		22,4	21,5		20,2	19,3		16,9	15,7		12,6	11,2		8,9	7,6		3,8		54
56	25,2	23,6	22,6	24,1	22,8	21,4	22,3	21,3		20,1	19,3		16,9	15,5		12,4	11,1		8,8	7,4		3,9	3,2	56
58	25,1	23,4	22	24,1	22,6	20,8	22,3	21,1		20,1	19		16,9	15,2		12,2	11,1		8,6	7,2		4	3	58
60	24,6	23,3	21,3	24,1	22,4	19,8	22,3	20,9	18,1	20,1	18,4		16,7	14,9		12	11		8,5	7		4,1	2,8	60
62	23,4	22,9	20,5	23,8	21,7	19	22,1	20,3	17,3	20,1	17,8	14,8	16,5	14,6		11,8	10,8		8,3	6,7		4	2,7	62
64	22,2	22	19,6	22,8	20,9	18,3	21,7	19,7	16,4	19,5	17,3	14,3	16,4	14,2		11,7	10,6		8,2	6,5		4	2,5	64
66	20,1	21,2	18,8	21,8	20,1	17,5	21,1	19,1	15,7	19,1	16,8	13,6	16,2	13,9	11,2	11,7	10,4		8,1	6,3		3,9	2,3	66
68	18,2	20,3	18	19,6	19,5	16,8	20,7	18,3	15,1	18,6	16,2	12,9	16	13,5	10,8	11,7	10,2		7,9	6,1		3,8	2,1	68
70	14,9	19,5	17,2	18	18,7	16	19,6	17,5	14,6	18,2	15,8	12,5	15,7	13,1	10,5	11,7	9,9	7,5	7,8	5,9		3,7	1,9	70
72		18,6	16,5		17,9	15,3		16,8	13,9	17,9	15,3	12,1	15,4	12,9	10,1	11,7	9,7	7,1	7,8	5,6		3,6	1,7	72
74			15,8		17,1	14,6		16,3	13,3		14,8	11,8		12,6	9,7	11,6	9,5	6,8	7,4	5,5	3,6	3,5	1,6	74
76			15,1		14			15,6	12,7		14,1	11,3		12,3	9,4		9,3	6,5		5,3	3,4		1,4	76
78			14,4			13,4			12,1			10,8		12	9		9,2	6,2		5,1	3,2		1,3	78
80					12,8				11,6			10,4		8,5			9	5,9		5	3		1,2	80
82									11,1			10		8,1				5,6		4,9	2,9		1	82
84												9,7		7,7				5,3			2,7			84
86														7,3				5,1			2,5			86
88																		5			2,3			88
90																					2,2			90
92																					2,1			92

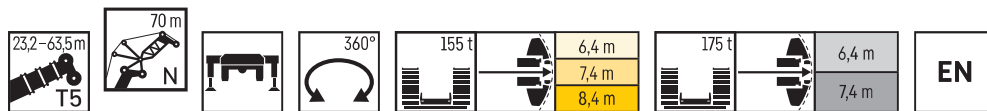
* Adapter - adapter - piece d'adaptateur - adattatore - adaptador - адаптер

Maxtab t 275 503 01301_00_000 01303_00_000

Traglasten

T5N 70 m

Lifting capacities • Forces de levage • Portate • Tablas de carga • Грузоподъемность



	23,2 m + 4 m*			29 m + 4 m*			34,7 m + 4 m*			40,5 m + 4 m*			46,2 m + 4 m*			52 m + 4 m*			57,8 m + 4 m*			63,5 m + 4 m*		
	84/83°	76°	66°	84/83°	76°	66°	84/83°	76°	66°	84/83°	76°	66°	84/83°	76°	66°	84/83°	76°	66°	84/83°	76°	66°	84/83°	76°	
28	26,8			24,5			21,6																	28
30	26,6			24,4			21,5			18,7			15,2											30
32	26,3			24,2			21,5			18,7			15,3			11,6			7,3					32
34	26,1			24			21,3			18,6			15,3			11,7			7,4			2		34
36	25,9			23,8			21,2			18,6			15,2			11,7			7,4			2		36
38	25,6			23,6			21,1			18,5			15,2			11,7			7,5			2		38
40	25,3	24,4		23,5			21			18,4			15,2			11,7			7,6			2,1		40
42	24,9	24,3		23,3	22,3		20,9			18,4			15,2			11,7			7,7			2,1		42
44	24,5	24		23,2	22,2		20,8	19,6		18,3			15,2			11,7			7,7			2,2		44
46	24,2	23,5		23	22,2		20,8	19,6		18,3	17		15,1			11,6			7,8			2,2		46
48	23,9	23,1		22,8	22		20,7	19,6		18,3	17		15,1	13,8		11,6			7,8			2,3		48
50	23,6	22,7		22,5	21,8		20,6	19,6		18,2	17		15,1	13,9		11,5	9,8		7,8			2,4		50
52	23,3	22,3		22,3	21,5		20,5	19,6		18,2	17		15,1	13,9		11,5	10,4		7,8			2,4		52
54	23	22		22,1	21,2		20,4	19,6		18,2	17		15,1	14		11,4	10,2		7,7	6,7		2,5		54
56	22,9	21,7	21	21,9	20,9		20,3	19,5		18,2	17		15,1	14		11,3	10		7,7	6,5		2,6	2,1	56
58	22,8	21,4	20,6	21,8	20,7	19,9	20,2	19,3		18,2	17		15,1	14		11,1	9,8		7,6	6,3		2,7	2,1	58
60	22,8	21,2	20,2	21,8	20,5	19,1	20,2	19,1		18,1	17		15,1	13,8		11	9,8		7,5	6,2		2,8	2,1	60
62	22,7	21,1	19,6	21,8	20,4	18,6	20,2	18,9	16,6	18,1	16,7		15,1	13,5		10,8	9,7		7,4	6		2,9	2	62
64	21,9	21	19	21,8	20,3	17,7	20,2	18,6	16	18,1	16,2	13,3	15	13,2		10,6	9,6		7,3	5,8		3	1,8	64
66	20,8	20,5	18,2	21,6	19,7	16,9	19,9	18	15,2	17,9	15,7	12,8	14,8	12,9		10,5	9,5		7,1	5,6		3,1	1,6	66
68	19,5	19,8	17,5	20,7	18,9	16,3	19,4	17,5	14,5	17,4	15,2	12,3	14,7	12,5	9,9	10,3	9,3		7	5,4		3,1	1,5	68
70	17,3	19	16,8	19,5	18,1	15,8	18,9	17	13,8	17	14,8	11,8	14,5	12,1	9,5	10,3	9,1		6,9	5,2		3,1	1,3	70
72	16,1	18,3	16,1	17,4	17,5	15,1	18,5	16,3	13,2	16,6	14,3	11,3	14,2	11,7	9,2	10,3	8,8	6,5	6,8	5		3	1,1	72
74		17,5	15,4	15,3	16,9	14,4	17,8	15,6	12,7	16,3	13,9	10,9	13,9	11,5	8,8	10,3	8,7	6,2	6,7	4,8		2,9		74
76		16	14,7		16,2	13,8		14,9	12,3	16	13,6	10,7	13,7	11,3	8,5	10,3	8,5	5,9	6,7	4,7	2,9	2,9		76
78			14,1		15,5	13,2		14,6	11,7		13,2	10,3		11	8,2		8,3	5,6	6,4	4,5	2,7	2,5		78
80			13,5			12,6			11,2		12,6	9,8		10,7	7,9		8,1	5,3		4,4	2,5			80
82						12			10,7			9,4		10,5	7,6		8	5		4,3	2,3			82
84									10,2			8,9			7,2		8	4,8		4,2	2,1			84
86									9,7			8,6			6,9			4,6			1,9			86
88												8,4			6,5			4,5			1,8			88
90															6,1			4,3			1,6			90
92																		4			1,4			92
94																					1,3			94

* Adapter - adapter - piece d'adaptateur - adattatore - adaptador - адаптер

Maxtab t 275 503 01401_00_000 01403_00_000